

نبض بورصة قطر

17 مارس 2025



بورصة قطر - الأفضل أداء

منذ بداية العام %	حجم التداول (بالآلاف)	يوم واحد %	إغلاق *	الشركات
1.2	1,270.3	3.1	0.703	الفالج
23.3	13,134.7	3.0	2.090	مجموعة إستثمار القابضة القطرية الألمانية للمستلزمات الطبية
(9.6)	3,847.6	2.0	1.239	قطر وعمان للإستثمار
(4.1)	1,227.1	2.0	0.673	المجموعة للرعاية الطبية
(4.3)	822.6	1.9	4.355	

بورصة قطر - الأقل أداء

منذ بداية العام %	حجم التداول (بالآلاف)	يوم واحد %	إغلاق *	الشركات
(0.4)	871.1	(6.8)	3.622	مجمع شركات المناعي
(1.3)	73.5	(4.7)	3.901	بيمه
(6.3)	30.2	(3.6)	3.363	مقدام
(4.5)	9.3	(2.4)	2.340	المحار
(0.6)	297.4	(0.6)	10.830	بنك قطر الدولي الإسلامي

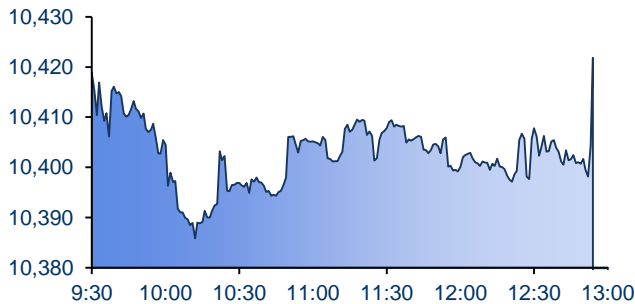
بورصة قطر - أعلى حجم تداول

منذ بداية العام %	حجم التداول (بالآلاف)	يوم واحد %	إغلاق *	الشركات
(6.7)	20,823.0	1.7	0.985	ازدان القابضة
23.3	13,134.7	3.0	2.090	مجموعة إستثمار القابضة
(6.6)	10,797.7	0.2	2.300	مصرف الريان
(7.4)	8,990.8	(0.2)	1.158	بلدنا
5.3	7,334.0	(0.1)	1.276	قطر لصناعة الألمنيوم - فامكو

بورصة قطر - أعلى قيمة تداول

منذ بداية العام %	القيمة (بالآلاف)	يوم واحد %	إغلاق *	الشركات
23.3	27,313.4	3.0	2.090	مجموعة إستثمار القابضة
(6.6)	24,829.4	0.2	2.300	مصرف الريان
(6.7)	20,479.0	1.7	0.985	ازدان القابضة
(6.1)	15,383.7	0.8	3.125	الخليج الدولية للخدمات
(5.3)	15,070.1	(0.1)	16.380	QNB

الحركة اليومية لمؤشر بورصة قطر



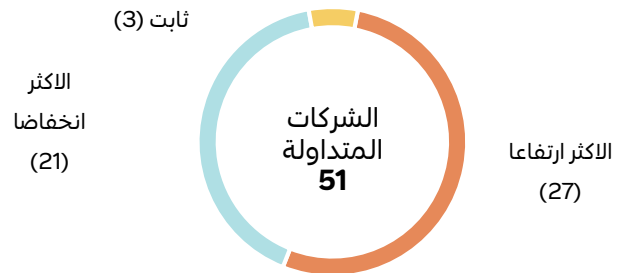
بيانات حركة السوق

التغير %	13 مارس	16 مارس	
(39.7)	381.5	230.1	قيمة التداول (مليون ريال قطري)
0.1	608,799.4	609,291.7	القيمة السوقية (مليون ريال قطري)
(19.9)	144.3	115.6	حجم التداول (مليون سهم)
126.2	13,281	30,047	عدد الصفقات المنفذة
0.0	51	51	الشركات المتداولة

مؤشرات السوق

منذ بداية العام %	منذ بداية الأسبوع %	يوم واحد %	إغلاق *	المؤشر
1.2	(0.0)	(0.0)	24,402.51	العائد الإجمالي
0.7	0.0	0.0	3,801.38	جميع الأسهم
(1.5)	(0.0)	(0.0)	4,666.43	البنوك
1.8	0.2	0.2	4,320.92	الصناعات
7.9	(0.1)	(0.1)	5,573.18	النقل
(1.8)	0.5	0.5	1,587.27	العقارية
(1.5)	0.0	0.0	2,312.13	التأمين
10.7	(0.0)	(0.0)	1,991.61	الاتصالات
0.9	(0.2)	(0.2)	7,732.58	السلع الاستهلاكية والخدمات
0.9	0.0	0.0	4,916.24	مؤشر الريان الإسلامي

عمق السوق



انخفض هامشياً مؤشر بورصة قطر بنقطة واحدة، وأغلق عند مستوى 10,421.8 نقطة، متأثراً إلى حد كبير بعمليات البيع من جانب المستثمرين الأجانب. وأظهرت أسهم البنوك أداءً متبايناً، وكذلك الأسهم المتعلقة بالسلع الأساسية. وتباطأ نشاط السوق، إذ انخفضت أحجام التداول بنسبة 19.9% إلى 115.6 مليون سهم، وانخفضت قيم التداول بنسبة 39.7% إلى 230.1 مليون ريال قطري.

من بين القطاعات، سجل قطاع الخدمات والسلع الاستهلاكية خسائر كبيرة بنسبة 0.2% يليه قطاع النقل الذي انخفض بنسبة 0.1%. في المقابل، حقق قطاع العقارية وقطاع الصناعة مكاسب متواضعة 0.5% و0.2% على التوالي. وعلى مستوى الأسهم، كان على قائمة الأسهم الخاسرة سهم مجمع شركات المناعي وسهم شركة بيمه، إذ انخفضا بنسبة 6.8% و4.7% على التوالي. في الوقت ذاته، كان على قائمة الأسهم الرابحة سهم شركة الفالاح التعليمية القابضة وسهم شركة مجموعة استثمار القابضة، إذ ارتفعا بنسبة 3.1% و3.0% على التوالي. وظلت معنويات السوق إيجابية، مع نسبة ارتفاع إلى نسبة انخفاض 27:21. بالإضافة إلى ذلك، تغير سعر التذبذب بشكل طفيف خلال 30 يوماً بمقدار 5.46% مقارنةً بـ 5.45% في الجلسة الماضية والمتوسط خلال الشهر الماضي 6.80%.

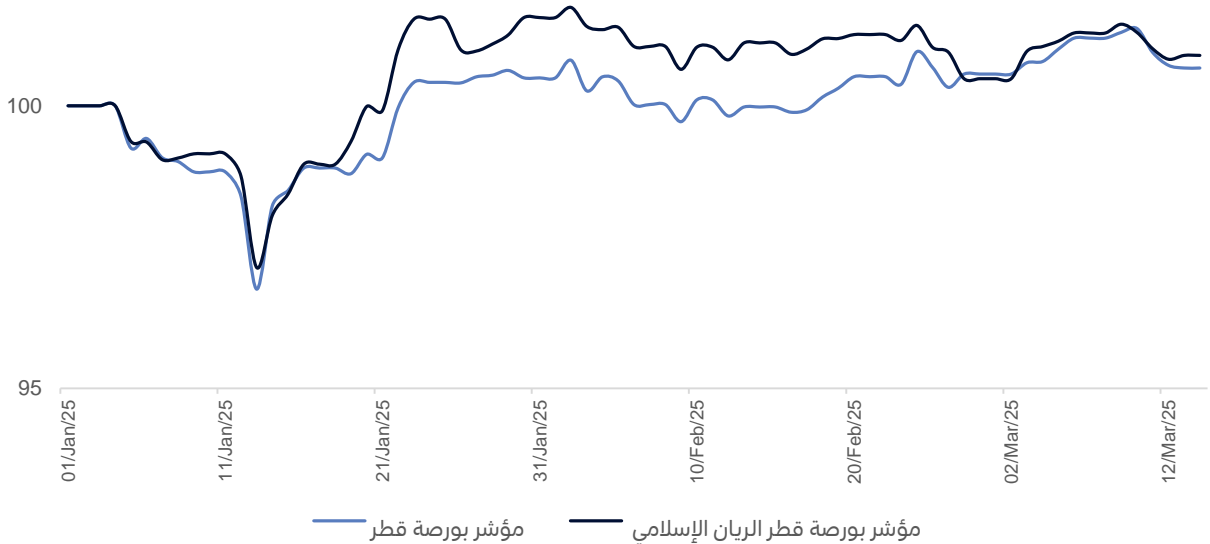
أصدر مجلس إدارة بورصة قطر قراراً يقضي بتعيين السيد عبد الله محمد الأنصاري رئيساً تنفيذياً لبورصة قطر، وبموجب هذا القرار سيتولى السيد الأنصاري منصب الرئيس التنفيذي لبورصة قطر اعتباراً من يوم الأحد الموافق 16 مارس 2025. وتجدر الإشارة إلى أن السيد عبد الله محمد الأنصاري قد انضم إلى جهاز قطر للاستثمار منذ عام 2011، وتولى منصب مدير الصناديق القطرية في الجهاز من العام 2022 إلى 2025، وكان مسؤولاً عن إطلاق وتطوير وإدارة مبادرات ساهمت في تنمية الاقتصاد المحلي مع التركيز على سبولة السوق. وقاد فريقاً ركز على منتجات السوق، والأصول العامة والخاصة. يحمل السيد الأنصاري على الماجستير في الاقتصاد، ودرجة البكالوريوس في المالية من جامعة قطر.

تعلن شركة ايداع عن إضافة الأسهم المجانية لشركة استثمار القابضة ليصبح رأس المال الجديد (3,744,441,250) ريال قطري موزع على (3,744,441,250) سهم. وسوف تكون الأسهم متاحة للتداول اعتباراً من يوم الإثنين الموافق 17/03/25.

احتفلت شركة قطر لنقل الغاز المحدودة "ناقلات"، الشركة الرائدة عالمياً في مجال نقل الغاز الطبيعي المسال، ببدء تصنيع 6 سفن غاز في حوض بناء السفن التابع لشركة "هيونداي سامهو للصناعات الثقيلة" في كوريا الجنوبية. وتعد هذه الخطوة جزءاً من التوسع الاستراتيجي لأسطول "ناقلات"، مما يعزز التزامها بتلبية الطلب المتزايد على نقل الغاز بشكل آمن وفعّال. حضر الحفل عدد من المسؤولين من شركتي ناقلات وهيونداي سامهو للصناعات الثقيلة إلى جانب عدد من كبار الضيوف، حيث شهدوا بدء أعمال تصنيع ناقلتين متطورتين للغاز الطبيعي المسال تبلغ سعة كل منهما 174,000 متر مكعب، وأربع ناقلات حديثة لنقل غاز البترول المسال/غاز الأمونيا بسعة 88,000 متر مكعب لكل منها. ومن المقرر تسليم هذه الناقلات بين عامي 2026 و2027.

الأداء منذ بداية العام وحتى تاريخه - إعادة تحديد نقطة الأساس إلى 100

105

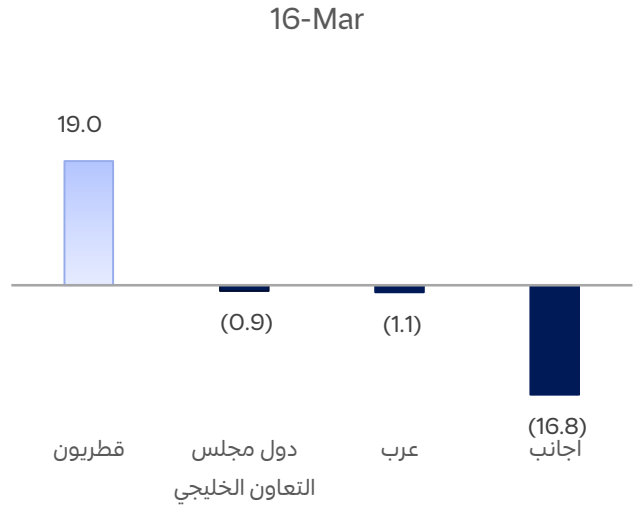


اقتراب سعر السهم الى أعلى - أدنى مستوى خلال 52 اسبوعا

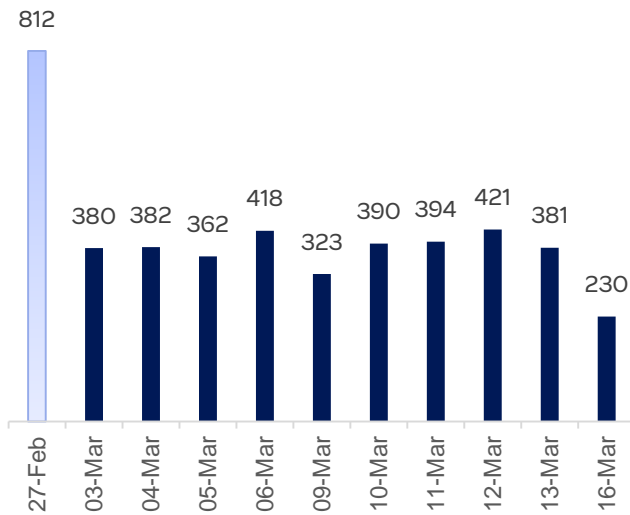
الشركات	إغلاق*	أعلى مستوى خلال 52 اسبوع	التغير (%)
مجموعة إستثمار القابضة	2.090	2.055	1.70%
الميرة للمواد الاستهلاكية	15.000	15.080	-0.53%
ناقلات	4.740	4.794	-1.13%
مجموعة المستثمرين القطريين - (الخليج القابضة سابقا)	1.679	1.724	-2.61%
مصرف قطر الإسلامي	21.100	21.800	-3.21%

الشركات	إغلاق*	أعلى مستوى خلال 52 اسبوع	التغير (%)
انماء القابضة	3.510	3.525	-0.43%
شركة مسيعيد للبتروكيماويات القابضة	1.388	1.385	0.22%
شركة الخليج للمخازن	3.007	3.000	0.23%
شركة قطر الوطنية لصناعة الاسمنت	3.518	3.500	0.51%
دلالة للوساطة والإستثمار	1.030	1.022	0.78%

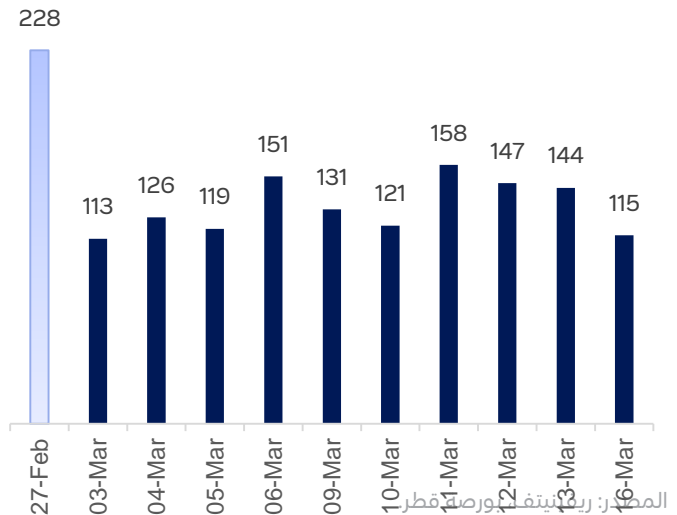
إجمالي نشاط السوق - صافي شراء (بيع) المستثمرين - مليون ريال قطري



اتجاه نشاط السوق - قيمة التداول (مليون ريال قطري)

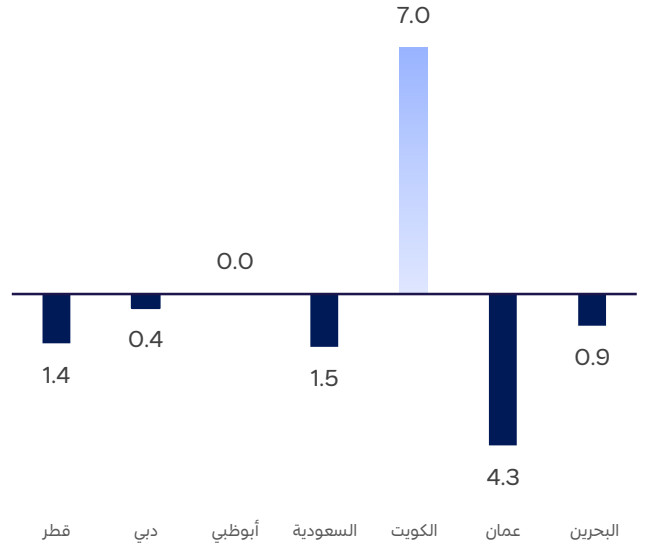
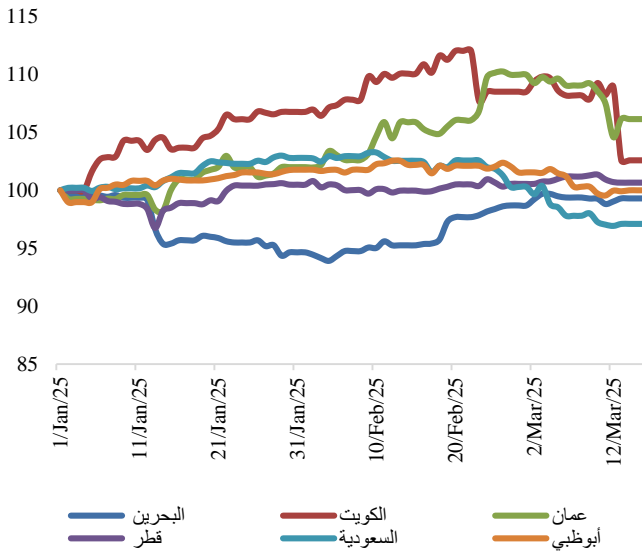


اتجاه نشاط السوق - حجم التداول (مليون سهم)



أداء أسواق دول مجلس التعاون الخليجي - إعادة تحديد نقطة الأساس إلى 100

أداء أسواق دول مجلس التعاون الخليجي منذ بداية العام وحتى تاريخه

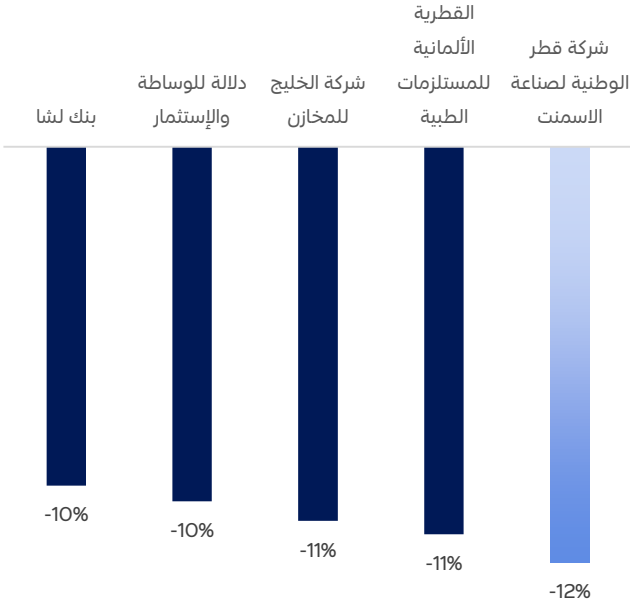


المؤشرات الخليجية

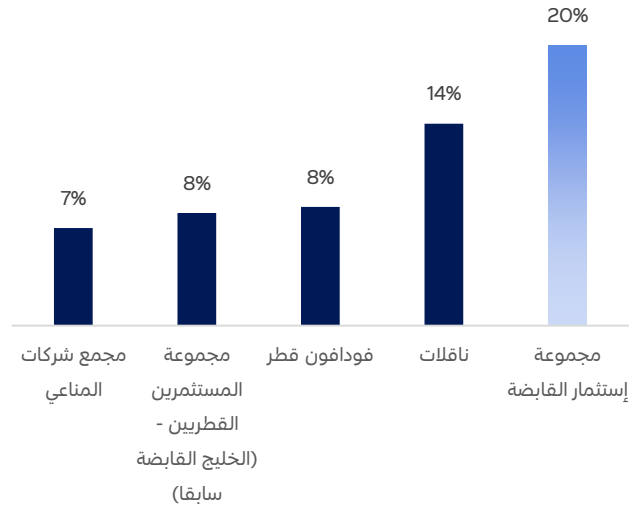
المؤشرات الخليجية	إغلاق	يوم واحد %	منذ بداية الأسبوع %	منذ بداية الشهر %	منذ بداية العام %	قيمة التداول (مليون دولار)	القيمة السوقية (مليون دولار)	نسبة السعر إلى ربح السهم **	نسبة القيمة الدفترية **	عائد توزيعات الأرباح
قطر	10,421.80	(0.0)	(0.0)	(0.2)	(1.4)	63.1	167,067.8	11.4	1.3	4.7
دبي	5,140.61	(0.9)	(0.9)	(3.3)	(0.4)	87.24	245,252.8	9.1	1.5	4.8
أبوظبي	9,418.67	0.1	0.1	(1.5)	(0.0)	237.01	720,976.8	20.9	2.6	2.2
السعودية	11,853.78	1.1	1.1	(2.1)	(1.5)	1,246.59	2,579,797.0	17.6	2.4	3.8
الكويت	7,880.30	(0.3)	(0.3)	(2.7)	7.0	251.34	165,419.3	20.7	1.9	2.9
عمان	4,381.90	(0.1)	(0.1)	(1.2)	(4.3)	8.08	32,286.5	9.2	0.6	6.2
البحرين	1,969.00	(0.2)	(0.2)	0.4	(0.9)	0.82	20,334.5	14.5	1.3	3.7

المصدر: ريفينيتيف، بورصة قطر، وتداول، وسوق مسقط للأوراق المالية، وسوق دبي المالي (آخر 12 شهرا **، قيمة التداول (مليون دولار) لا تشمل التداولات الخاصة، ان وجدت).

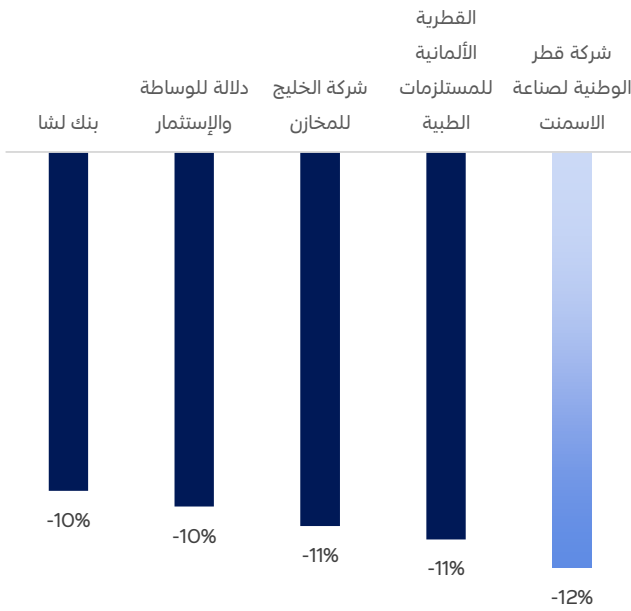
بورصة قطر - الأقل أداء منذ بداية الربع سنوي حتى تاريخه



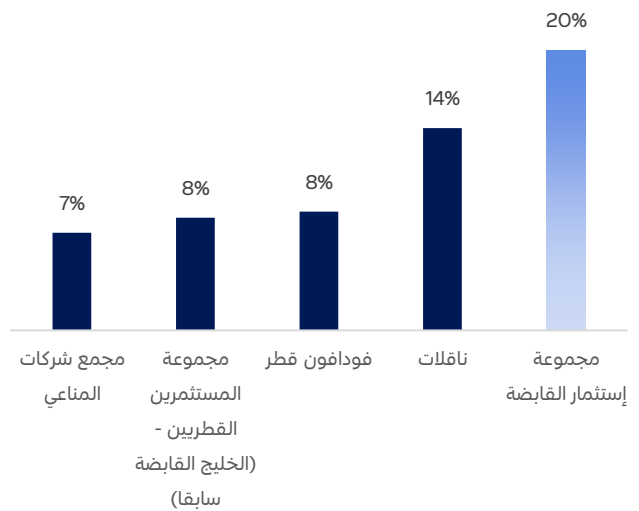
بورصة قطر - الأفضل أداء منذ بداية الربع سنوي حتى تاريخه



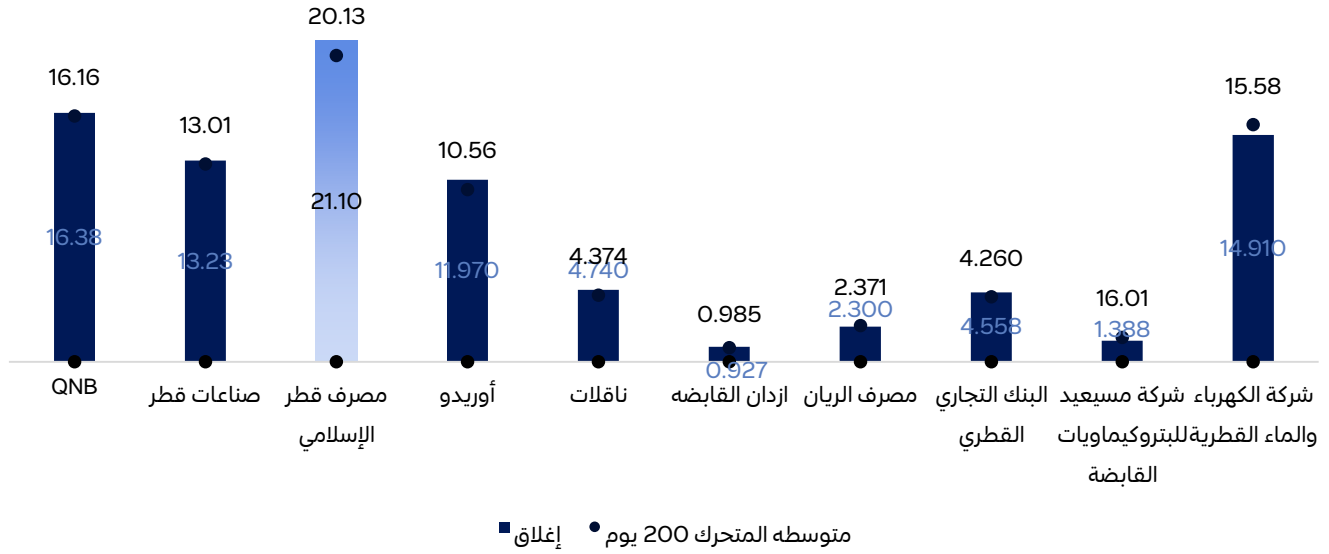
بورصة قطر - الأقل أداء منذ بداية العام حتى تاريخه



بورصة قطر - الأفضل أداء من بداية العام حتى تاريخه



مستوى إغلاق السهم بالمقارنة مع متوسطه السعري المتحرك - 200 يوم



الجدول المحوري - أسهم السوق الرئيسية

الشركات	إغلاق	مقاومة 2	مقاومة 1	نقطة المحورية	دعم 1	دعم 2
QNB	16.38	16.56	16.48	16.38	16.30	16.20
صناعات قطر	13.23	13.30	13.23	13.17	13.10	13.04
مصرف قطر الإسلامي	21.10	21.22	21.18	21.05	21.01	20.88
أوريدو	11.97	12.19	12.09	11.97	11.87	11.74
ناقلات	4.740	4.792	4.745	4.692	4.645	4.592
ازدان القابضة	0.985	1.015	0.989	0.962	0.936	0.909
مصرف الريان	2.300	2.314	2.308	2.301	2.295	2.288
البنك التجاري القطري	4.558	4.582	4.567	4.559	4.544	4.536
شركة مسيعد للبتروكيماويات القابضة	1.388	1.396	1.391	1.389	1.384	1.382
شركة الكهرباء والماء القطرية	14.910	15.20	15.10	14.98	14.88	14.76

شاشة الأسعار

الشركات	إغلاق *	يوم واحد %	منذ بداية الأسبوع %	منذ بداية الشهر %	منذ بداية العام %	أدنى مستوى خلال 52 اسبوعا	التغير % من أدنى مستوى خلال 52 اسبوعا	أعلى مستوى خلال 52 اسبوعا	التغير % من أعلى مستوى خلال 52 اسبوعا	مؤشر القوة النسبية	متوسطه المتحرك 50 يوم	متوسطه المتحرك 200 يوم	التغير % من المتحرك 50 يوم	التغير % من المتحرك 200 يوم
QNB	16.38	-0.1	-0.1	-1.3	-5.1	12.83	27.7	17.80	-8.0	43	16.69	16.15	-1.9	1.4
صناعات قطر	13.23	0.3	0.3	0.0	-0.6	11.26	17.5	13.90	-4.8	39	13.33	13.00	-0.7	1.7
ازدان القابضة	0.985	1.7	1.7	-1.5	-8.2	0.661	49.0	1.249	-21.1	48	1.007	0.927	-2.2	6.2
أوريدو	11.97	-0.2	-0.2	-3.8	3.9	9.105	31.5	13.43	-10.9	34	12.46	11.32	-4.1	5.7
مصرف قطر الإسلامي	21.10	0.1	0.1	1.3	-1.4	16.85	25.2	21.80	-3.2	57	20.81	20.13	1.0	4.8
مصرف الريان	2.300	0.2	0.2	-0.9	-6.8	2.200	4.5	2.573	-10.6	31	2.396	2.371	-4.0	-3.0
البنك التجاري القطري	4.558	-0.4	-0.4	0.8	5.2	3.756	21.4	5.199	-12.3	49	4.480	4.260	1.7	7.0
الكهرباء والماء القطرية	14.91	-0.6	-0.6	0.4	-4.5	14.50	2.8	16.63	-10.3	37	15.50	15.58	-3.9	-4.3
بروة العقارية	2.673	0.1	0.1	-6.2	-5.6	2.577	3.7	3.075	-13.1	36	2.841	2.807	-5.9	-4.8
قطر للوقود	14.62	-0.5	-0.5	1.7	-2.0	13.45	8.7	15.57	-6.1	41	15.02	14.94	-2.7	-2.2
بنك الدوحة	1.955	-0.3	-0.3	0.8	-1.5	1.333	46.7	2.140	-8.6	41	2.026	1.741	-3.5	12.3
ناقلات	4.740	0.0	0.0	5.3	14.2	3.759	26.1	4.794	-1.1	59	4.416	4.374	7.3	8.4
أعمال	0.899	1.1	1.1	-3.2	4.1	0.723	24.3	0.979	-8.2	46	0.904	0.842	-0.6	6.8
الملاحة القطرية	10.46	-0.4	-0.4	-0.9	-4.5	9.813	6.6	12.00	-13.5	37	10.772	11.157	-2.9	-6.2
بنك قطر الدولي الإسلامي	10.83	-0.6	-0.6	1.3	0.0	9.110	18.9	11.33	-4.4	57	10.671	10.618	1.5	2.0
فودافون قطر	1.996	0.7	0.7	2.4	8.4	1.620	23.2	2.104	-5.1	48	1.977	1.829	1.0	9.1
قطر للتأمين	1.957	-0.1	-0.1	-2.2	-7.7	1.902	2.9	2.389	-18.1	25	2.081	2.112	-6.0	-7.3
قطر الوطنية لصناعة الاسمنت	3.518	-0.4	-0.4	-0.5	-12.1	3.500	0.5	4.289	-18.0	19	3.857	3.716	-8.8	-5.3
البنك الأهلي القطري	3.395	0.3	0.3	0.0	-1.9	3.303	2.8	4.120	-17.6	46	3.468	3.634	-2.1	-6.6
الخليج الدولية للخدمات	3.125	0.8	0.8	-5.2	-6.9	2.687	16.3	3.480	-10.2	32	3.311	3.240	-5.6	-3.6
المتحدة للتنمية	1.027	0.7	0.7	-1.4	-9.2	1.006	2.1	1.321	-22.3	27	1.102	1.121	-6.8	-8.4
مجمع شركات المناعي	3.622	-6.8	-6.8	-6.8	6.9	3.504	3.4	4.284	-15.5	63	3.719	3.810	-2.6	-4.9
القطرية للصناعات التحويلية	2.482	0.4	0.4	-3.5	-1.6	2.461	0.9	2.749	-9.7	38	2.559	2.540	-3.0	-2.3
مجموعة المستثمرين القطريين	1.679	1.1	1.1	-0.2	7.9	1.412	18.9	1.724	-2.6	59	1.634	1.550	2.8	8.3
القطرية العامة للتأمين وإعادة التأمين	1.116	-0.2	-0.2	4.8	-3.0	0.881	26.7	1.720	-35.1	36	1.149	1.128	-2.9	-1.0
الفالج	0.703	3.1	3.1	0.0	-1.9	0.605	16.2	1.005	-30.0	36	0.716	0.739	-1.8	-4.9
المحار	2.340	0.0	0.0	0.0	0.0	1.468	59.4	2.640	-11.4	40	0.000	0.000	-	-

شاشة الأسعار

الشركات	إغلاق *	يوم واحد %	منذ بداية الأسبوع %	منذ بداية الشهر %	منذ بداية العام %	أدنى مستوى خلال 52 اسبوعا	التغير من أدنى مستوى خلال 52 اسبوعا %	أعلى مستوى خلال 52 اسبوعا	التغير من أعلى مستوى خلال 52 اسبوعا %	مؤشر القوة النسبية	متوسطه المتحرك 50 يوم	متوسطه المتحرك 200 يوم	التغير من متوسطه المتحرك 50 يوم %	التغير من متوسطه المتحرك 200 يوم %
الخليج للمخازن	3.007	0.2	0.2	-0.4	-10.9	3.000	0.2	3.785	-20.6	26	3.145	3.269	-4.4	-8.0
الوطنية للإجارة	0.729	0.0	0.0	1.4	-6.5	0.662	10.1	0.856	-14.8	39	0.763	0.756	-4.4	-3.5
السلام العالمية للاستثمار المحدود	0.648	0.8	0.8	-8.1	-2.6	0.620	4.5	0.739	-12.3	38	0.681	0.681	-4.8	-4.9
مزاييا قطر للتطوير العقاري	0.575	0.2	0.2	0.2	-1.7	0.555	3.6	0.709	-18.9	45	0.581	0.605	-1.0	-5.0
الميرة للمواد الاستهلاكية	15.000	-0.2	-0.2	2.0	3.5	12.690	18.2	15.080	-0.5	62	14.613	14.465	2.6	3.7
الإسلامية القطرية للتأمين	8.725	0.3	0.3	0.3	0.3	7.861	11.0	9.121	-4.3	44	8.672	8.373	0.6	4.2
زاد القابضة	14.930	0.2	0.2	0.2	5.2	12.330	21.1	16.990	-12.1	51	15.148	13.910	-1.4	7.3
مجموعة الخليج التكافلي	2.518	0.4	0.4	1.4	5.0	2.088	20.6	2.699	-6.7	66	2.433	2.370	3.5	6.2
الرعاية الطبية	4.355	1.9	1.9	-0.1	-6.0	3.900	11.7	4.822	-9.7	28	4.475	4.420	-2.7	-1.5
الدوحة للتأمين	2.543	1.2	1.2	-0.1	0.6	2.156	17.9	2.699	-5.8	42	2.539	2.500	0.2	1.7
ودام الغذائية	2.220	0.9	0.9	-2.5	-6.3	1.927	15.2	3.290	-32.5	35	2.306	2.634	-3.7	-15.7
دلالة	1.030	0.0	0.0	-5.9	-10.4	1.022	0.8	1.359	-24.2	26	1.120	1.183	-8.0	-12.9
قطر وعمان للاستثمار	0.673	2.0	2.0	-1.0	-6.0	0.653	3.1	0.932	-27.8	23	0.701	0.737	-4.0	-8.7
قطر للسينما وتوزيع الأفلام	2.550	0.0	0.0	8.5	6.3	2.200	15.9	3.100	-17.7	58	2.433	2.610	4.8	-2.3
المجموعة الإسلامية القابضة	3.510	-0.5	-0.5	-3.7	-6.8	3.525	-0.4	4.700	-25.3	35	3.753	4.061	-6.5	-13.6
القطرية الألمانية للمستلزمات الطبية	1.239	2.0	2.0	-5.1	-11.3	1.203	3.0	1.995	-37.9	21	1.345	1.598	-7.9	-22.5
مسيعيد للبتروكيماويات القابضة	1.388	-0.1	-0.1	-2.9	-7.0	1.385	0.2	2.000	-30.6	34	1.466	1.585	-5.3	-12.5
بنك لشا	1.224	0.3	0.3	-5.7	-9.9	1.205	1.6	1.454	-15.8	35	1.310	1.332	-6.5	-8.1
مجموعة استثمار القابضة	2.090	3.0	3.0	9.9	19.7	1.521	37.4	2.055	1.7	68	1.739	1.698	20.2	23.1
قطر لصناعة الألمنيوم	1.276	-0.1	-0.1	1.4	5.4	1.183	7.9	1.505	-15.2	45	1.288	1.290	-0.9	-1.1
بلدنا	1.158	-0.2	-0.2	-2.7	-7.3	1.085	6.7	1.375	-15.8	24	1.231	1.267	-6.0	-8.6
كيو إل إم	1.993	0.0	0.0	1.9	-3.5	1.899	4.9	2.495	-20.1	46	2.030	2.066	-1.8	-3.5
بيما	3.901	-4.7	-4.7	-2.5	3.5	3.603	8.3	4.178	-6.6	52	3.999	3.940	-2.4	-1.0
مجموعة مقدم القابضة	3.363	-3.6	-3.6	-0.9	-2.8	3.266	3.0	4.299	-21.8	45	3.477	3.572	-3.3	-5.9
بنك دخان	3.555	0.7	0.7	-3.3	-4.5	3.279	8.4	4.106	-13.4	47	3.666	3.698	-3.0	-3.9
ميزة	2.976	-0.4	-0.4	-2.5	-8.8	2.913	2.2	3.844	-22.6	38	3.104	3.329	-4.1	-10.6

دانة سيف السويدي
محلل أبحاث
dana.alsowaidi@qnbfs.com.qa

احمد علاء الدين الخضري
رئيس التداول
ahmed.elkhudary@qnbfs.com.qa

سوجاتا ساركار, CFA, CAIA
رئيس قسم الأبحاث
saugata.sarkar@qnbfs.com.qa

الصحبي محمد القصراوي
رئيس المتاجر لأصحاب الثروات
sahbi.alkasraoui@qnbfs.com.qa

إخلاء المسؤولية: تم إعداد التقرير من قبل QNB للخدمات المالية المملوكة بالكامل لبنك قطر الوطني (ش.م.ع.ق.) ("QNB") الذي يخضع لرقابة هيئة قطر للأسواق المالية وبورصة قطر. ويخضع بنك قطر الوطني (ش.م.ع.ق.) ("QNB") لرقابة مصرف قطر المركزي. ولا يهدف هذا التقرير إلى تقديم مشورة استثمارية شخصية كما أنه لا يعطي توصية بشراء أو بيع أي أوراق مالية أو أي نوع من المنتجات الاستثمارية، ولا يشكل أي مشورة قانونية أو ضريبية أو محاسبية أو مالية. ولا يتحمل QNB للخدمات المالية أي مسؤولية عن أي عواقب مباشرة أو غير مباشرة ناتجة عن استخدام المعلومات الواردة في هذا التقرير. وعلى المستثمرين ان يأخذوا بعين الاعتبار النصيحة من خبراء في الاستثمار والشؤون القانونية قبل دخولهم في أي منتج مالي أو صندوق استثماري. على الرغم من ان مصادر هذه المعلومات الموثوقة من QNB للخدمات المالية ومع ذلك لا يضمن هذا التقرير دقة البيانات، لذلك لا يقدم QNB للخدمات المالية أي تعهد سواء صريحا أو ضمنا فيما يتعلق بدقة واكتمال أي معلومات واردة في هذا التقرير. أما بالنسبة لما يتناوله هذا التقرير من حيث التحليل الفني، فإنه قد يتباين من حيث الآراء والتوصيات مع البحوث الأساسية لـ QNB للخدمات المالية نتيجة للاعتماد على البيانات الفنية التاريخية فقط (السعر والحجم). و لـ QNB للخدمات المالية الحق في تعديل المعلومات الواردة في التقرير في أي وقت. لا يجوز استخدام أو تغيير كلي أو جزئي لمحتويات التقرير دون الرجوع الى QNB للخدمات المالية.