



# التقرير الفني اليومي - قطر

١ أكتوبر 2025



### ملخص مؤشر بورصة القطرية

#### التحليل

ارتفع مؤشر بورصة قطر بنحو ٥١ نقطة ليغلق فوق مستوى ١١,٠٥٠ نقطة يوم الثلاثاء. فيما يحاول خط مؤشر القوة النسبية الصعود باتجاه منطقة ٥٠. وفي المقابل، يُلاحظ وجود دعم قوي للمؤشر عند مستوى ١٠,٦٨٠ نقطة، بينما تظهر المقاومة عند مستوى ١١,٢٥٠ نقطة.

نسبة التغير	٢٩ سبتمبر ٢٠٢٥	٣٠ سبتمبر ٢٠٢٥
0.46%	11,001	11,052
35.16%	364	492
8.16%	25,597	27,685
20.66%	121	146
0.00%	52	52
112.50%	16	34
-53.85%	26	12
-40.00%	10	6

المصدر: مؤشر بورصة قطر

#### توصيات السوق الأسبوعية

الفترة الزمنية	الاتجاه	المستوى الحالي	السعر المستهدف	مستوى الدعم	مستوى المقاومة
(٢٨ سبتمبر - ٢ أكتوبر) المدى القصير	←	11,052.82	10,850	10,680	11,250
(١ سبتمبر - 01 أكتوبر) المدى المتوسط	↑	11,052.82	10,650	10,380	12,000

#### توصيات الشركات الأسبوعية

اسم الشركة	السعر الحالي	النظرة	الفترة الزمنية	مستوى الدعم	مستوى المقاومة
مجموعة استثمار القابضة	QR4.330	إيجابية	المدى القصير (٢٨ سبتمبر - ٢ أكتوبر)	QR4.218	QR4.480
فودافون	QR2.449	إيجابية	المدى المتوسط (١ سبتمبر - ١ أكتوبر)	QR2.336	QR2.625

#### توصيات الشركات اليومية

اسم الشركة	السعر الحالي	النظرة	الفترة الزمنية	مستوى الدعم	مستوى المقاومة
المجموعة للرعاية الطبية	QR7.040	إيجابية	يوم واحد	Q7.002	QR7.092
بنك الدوحة	QR2.546	إيجابية	يوم واحد	QR2.528	QR2.570
ناقلات	QR4.600	إيجابية	يوم واحد	QR4.581	QR4.639
الملاحة	QR11.30	إيجابية	يوم واحد	QR11.22	QR11.42

#### قائمة الأسهم القريبة من المستويات الفنية

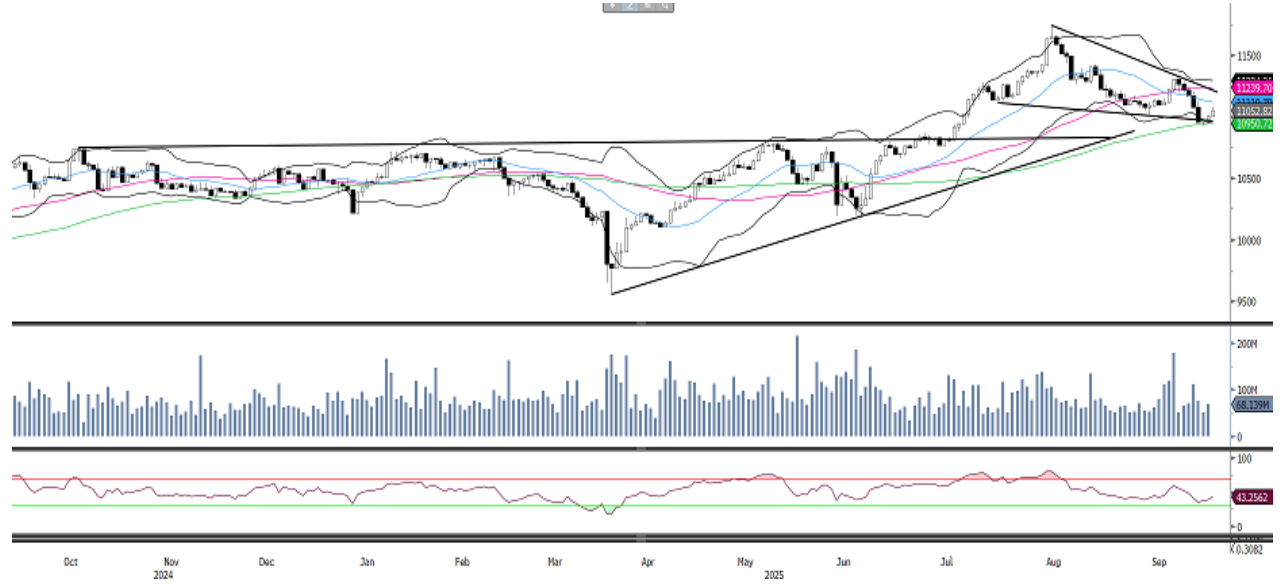
الشركات الأقرب إلى مستويات المقاومة					الشركات الأقرب إلى مستوى الدعم				
اسم الشركة	رمز التداول	القيمة السوقية (مليون ريال قطري)	السعر	مستوى المقاومة	اسم الشركة	رمز التداول	القيمة السوقية (مليون ريال قطري)	السعر	مستوى الدعم
بنك قطر الدولي الاسلامي	QIIK	16,609.9	10.85	10.86	الملاحة	QNNS	12,603.3	11.30	11.22
مسيعد للبتروكيماويات القابضة	MPHC	16,292.2	1.30	1.30	بنك قطر الوطني	QNBK	1,67,876.8	18.58	18.56
مجموعة استثمار القابضة	IGRD	16,454.0	4.35	4.35	بنك الدوحة	DHBK	7,685.8	2.55	2.53
مصرف الريان	MARK	22,154.2	2.38	2.40	ناقلات	QGTS	24,969.8	4.60	4.58
ازدان	ERES	33,339.8	1.26	1.30	الخليج الدولية للخدمات	GISS	5,760.0	3.15	3.14

الشركات ذات مؤشر القوة النسبية أعلى من ٧٠ (شراء مفرط)					الشركات ذات مؤشر القوة النسبية أدنى من ٣٠ (بيع مفرط)				
اسم الشركة	رمز التداول	القيمة السوقية (مليون ريال قطري)	السعر	مؤشر القوة النسبية	اسم الشركة	رمز التداول	القيمة السوقية (مليون ريال قطري)	السعر	مؤشر القوة النسبية
بيمه	BEMA	818.0	4.20	71.39	المتحدة للتنمية	UDCD	3,479.2	1.00	18.42
المجموعة للرعاية الطبية	MCGS	1,896.8	7.04	67.23	الاسمنت الوطنية	QNCD	2,118.8	3.25	18.94
قطر لصناعة الألمنيوم	QAMC	8,177.2	1.48	60.61	البنك الاهلي	ABQK	8,986.1	3.55	22.50
ازدان	ERES	33,339.8	1.26	57.09	الخليج الدولية للخدمات	GISS	5,760.0	3.15	29.01
كيو ال ام لتأمينات الحياة والتأمين الصحي	QLMI	798.8	2.29	56.26	التحويلية	QIMD	1,178.0	2.49	29.37

## مؤشر بورصة قطر - الرسوم البيانية الفنية

### التحليل اليومي

ارتفع مؤشر بورصة قطر لليوم الثالث على التوالي مقترباً من منتصف نطاقات البولنجر، بعد أن ارتدّ خلال الأيام الماضية من الحدّ السفلي للنطاقات عقب موجة تصحيح. وفي المقابل، قد يواصل المؤشر هذا الارتداد لاختبار منتصف نطاقات البولنجر قرب مستوى ١١,١٢٠ نقطة، يليه مستوى ١١,١٥٠ نقطة. وعلى الجانب الآخر، قد يشكّل مستوى ١١,٠٠٠ نقطة دعماً فورياً للمؤشر، فيما إن أي ضعف دونه قد يدفع لاختبار مستوى ١٠,٩٥٠ نقطة.



المصدر: بلومبرغ، قسم البحوث في QNB للخدمات المالية

### التحليل الأسبوعي

مؤشر بورصة قطر، وبعد أسبوع واحد فقط من الارتفاع في الأسبوع السابق، واصل تراجعته خلال الأسبوع الماضي. كما كسر المؤشر متوسطه المتحرك لـ ٢٠٠ أسبوع عند مستوى ١١,٠٢٠ نقطة، وشكّل شمعة ابتلاعية هابطة، ما يُظهر مؤشرات على استمرار التصحيح. وفي المقابل، يُعتبر هذا التصحيح صحياً ويمكن الاستفادة منه لبناء مراكز شراء طالما حافظ المؤشر على مستوى ١٠,٦٥٠ نقطة. ويحتاج المؤشر إلى استعادة متوسطه المتحرك لـ ٢٠٠ أسبوع لتأكيد انعكاس الاتجاه صعوداً، بينما أي إغلاق مستمر دون مستوى ١٠,٨٥٠ نقطة قد يضغط على المؤشر ويدفعه لاختبار متوسطه المتحرك لـ ٥٠ أسبوعاً بالقرب من ١٠,٦٦٠ نقطة.



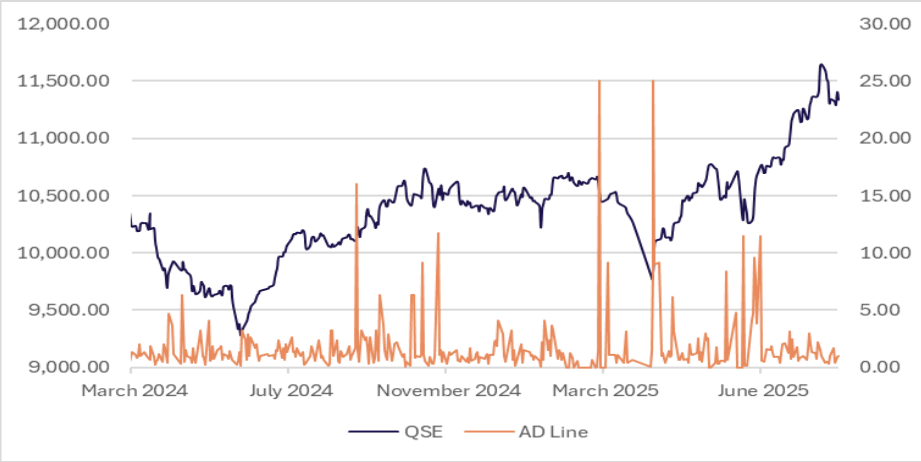
المصدر: بلومبرغ، قسم البحوث في QNB للخدمات المالية

### التحليل الشهري

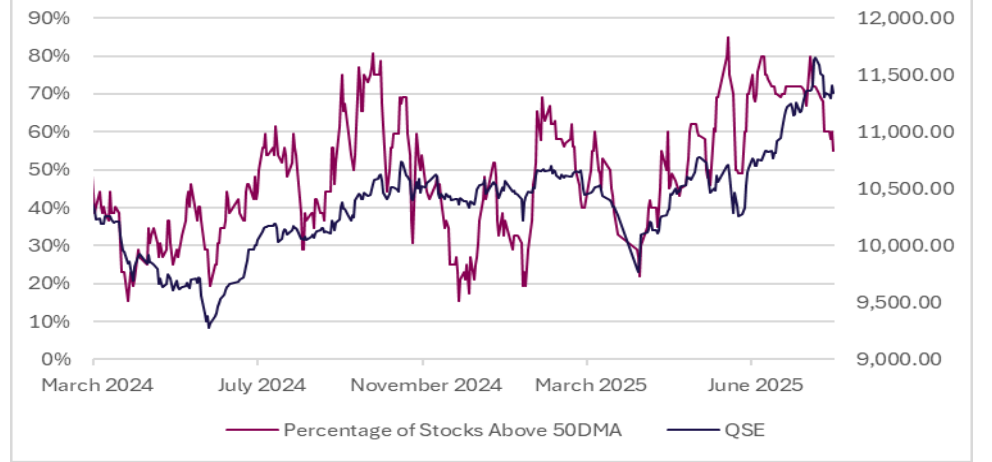
فشل مؤشر بورصة قطر في تحقيق مزيد من التقدّم نحو الحدّ العلوي لنطاقات البولنجر وتراجع بفعل عمليات جني الأرباح. ومع ذلك، يظل الاتجاه العام للمؤشر صاعداً، حيث يُعدّ هذا التصحيح فرصة للتجميع. وفي المقابل، حافظ المؤشر على متوسطه المتحرك لـ ٥٠ أسبوعاً بالقرب من مستوى ١١,٠٤٠ نقطة وتمكّن من الإغلاق فوقه، ما يُبقي على الزخم الصاعد قائماً باتجاه مستويات ١١,٨٠٠ - ١٢,٠٠٠ نقطة. وعلى الجانب الآخر، فإن أي ضعف مستمر دون متوسط ٥٠ أسبوعاً قد يدفع المؤشر للتراجع واختبار متوسطه المتحرك لـ ١٠٠ أسبوع قرب مستوى ١٠,٣٨٠ نقطة.



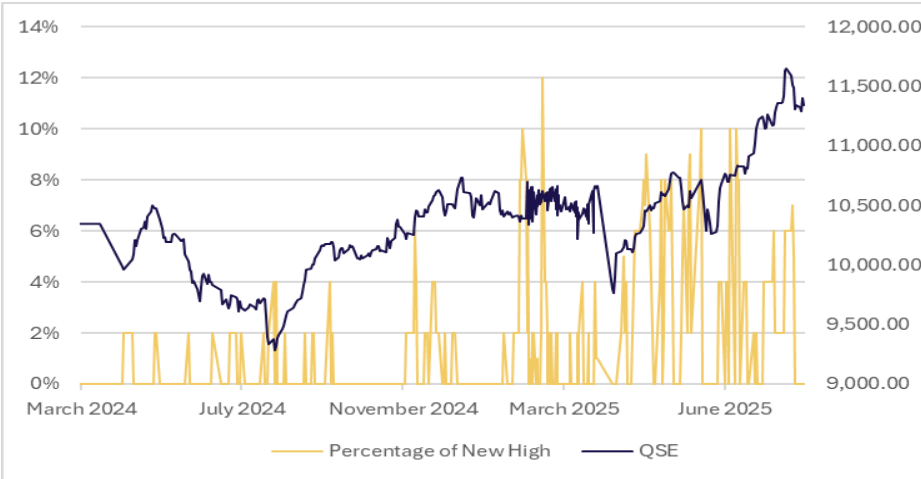
خط التقدم/التراجع



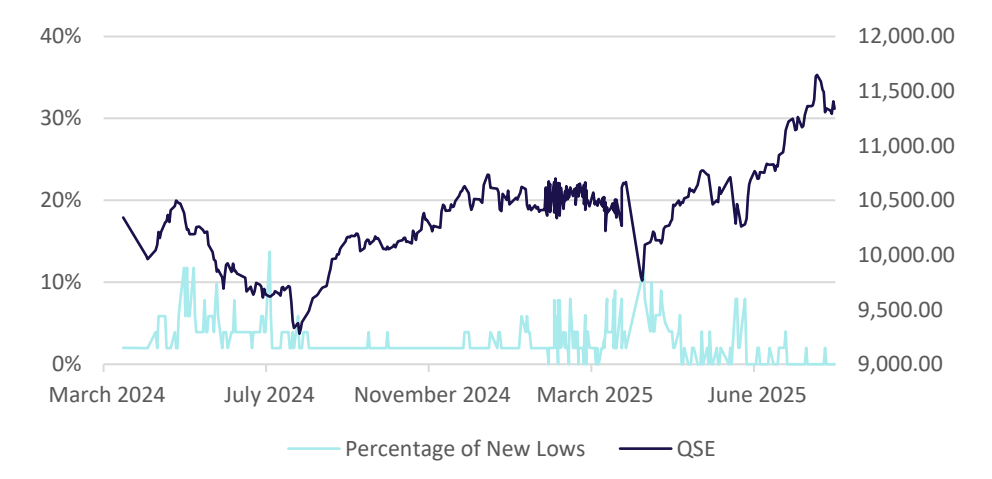
نسبة الأسهم فوق المتوسط المتحرك لـ ٥٠ يوم



نسبة الأسهم التي حققت أعلى مستوياتها إلى إجمالي السوق

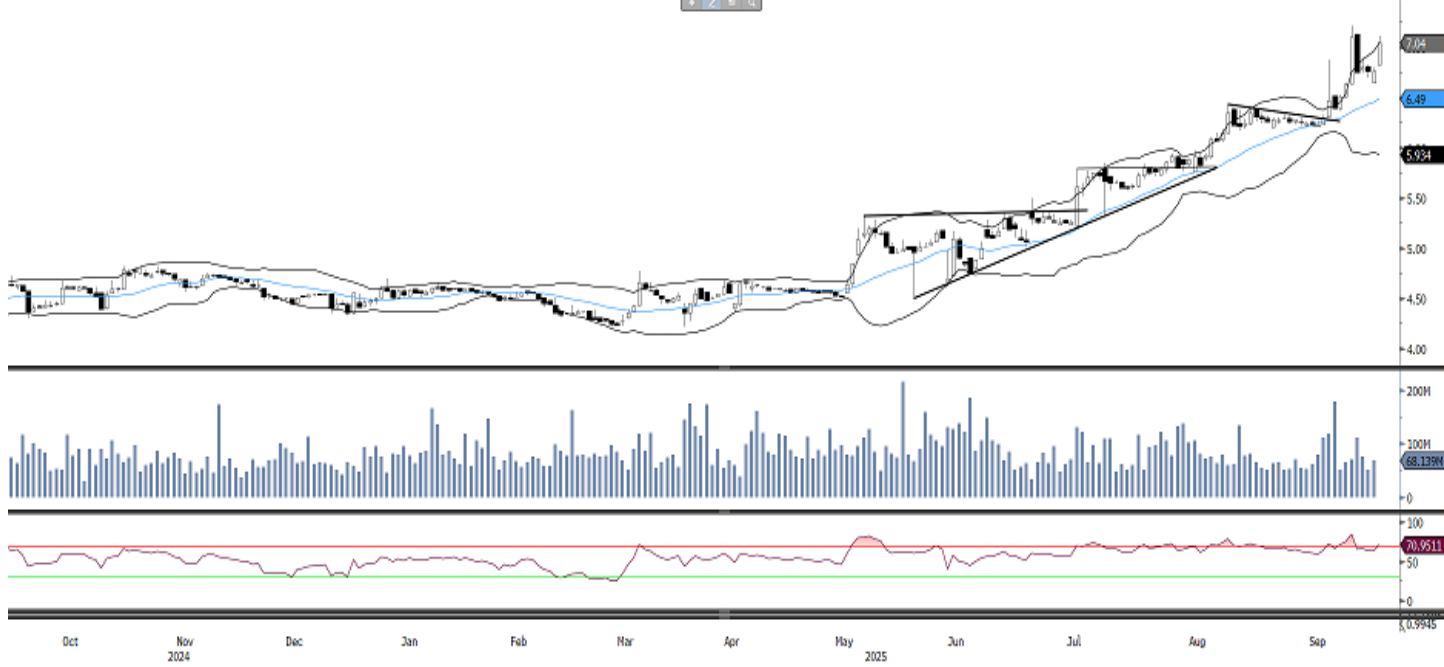


نسبة الأسهم التي حققت أدنى مستوياتها إلى إجمالي السوق



## توصيات الشركات اليومية

### المجموعة للرعاية الطبية



قفز السهم على الرسم البياني اليومي بعد فترة من التماسك لعدة أيام، وأغلق بالقرب من الحد العلوي لنطاقات البولنجر، ما يُظهر مؤشرات على موجة صعودية قادمة. كما يُظهر مؤشر القوة النسبية قوة إضافية. يمكن للمتداولين شراء السهم فقط فوق مستوى ٧,٠٥٣ ريال قطري لتعزيز الزخم، مع وضع حد للخسارة عند ٧,٠٠٢ ريال قطري، واستهداف مستوى مُعدّل عند ٧,٠٩٢ ريال قطري.

المصدر: بلومبرغ، قسم البحوث في QNB للخدمات المالية

### بنك الدوحة



تمكّن السهم على الرسم البياني اليومي من الإغلاق فوق منتصف نطاقات البولنجر والمتوسط المتحرك لـ ٥٠ يومًا في دفعة واحدة إلى جانب خط الاتجاه الهابط، مُشكّلًا شمعة \*ماروبوزو\* صاعدة تُظهر مؤشرات على احتمال استمرار الصعود. كما أن خط مؤشر القوة النسبية في منطقة الشراء. يمكن للمتداولين شراء السهم عند السعر الحالي أو عند التراجعات، مع وضع حد للخسارة عند ٢,٥٢٨ ريال قطري، واستهداف مستوى ٢,٥٧٠ ريال قطري.

المصدر: بلومبرغ، قسم البحوث في QNB للخدمات المالية

## توصيات الشركات الأسبوعية

### مجموعة اسثمار القابضة



يسجل السهم على الرسوم البيانية الأسبوعية اتجاهًا صاعدًا قويًا خلال الأسابيع الماضية، وبعد فترة من التوقف لعدة أسابيع، عاد ليظهر زخمًا إيجابيًا وتمكّن من اختراق خط الهبوط الخاص بمرحلة التماسك، ما يشير إلى استمرار الزخم الصعودي. كما أن جميع المتوسطات المتحركة تتجه نحو الأعلى، بما يعكس مؤشرات على مزيد من الارتفاع. ويدعم مؤشر القوة النسبية الأسبوعي هذه التوجهات الإيجابية. يمكن للمتداولين التفكير في شراء السهم عند السعر الحالي أو عند التراجعات، مع وضع حدّ للخسارة عند ٤,٢١٨ ريال قطري، واستهداف مستوى ٤,٤٨٠ ريال قطري.

المصدر: بلومبرغ، قسم البحوث في QNB للخدمات المالية

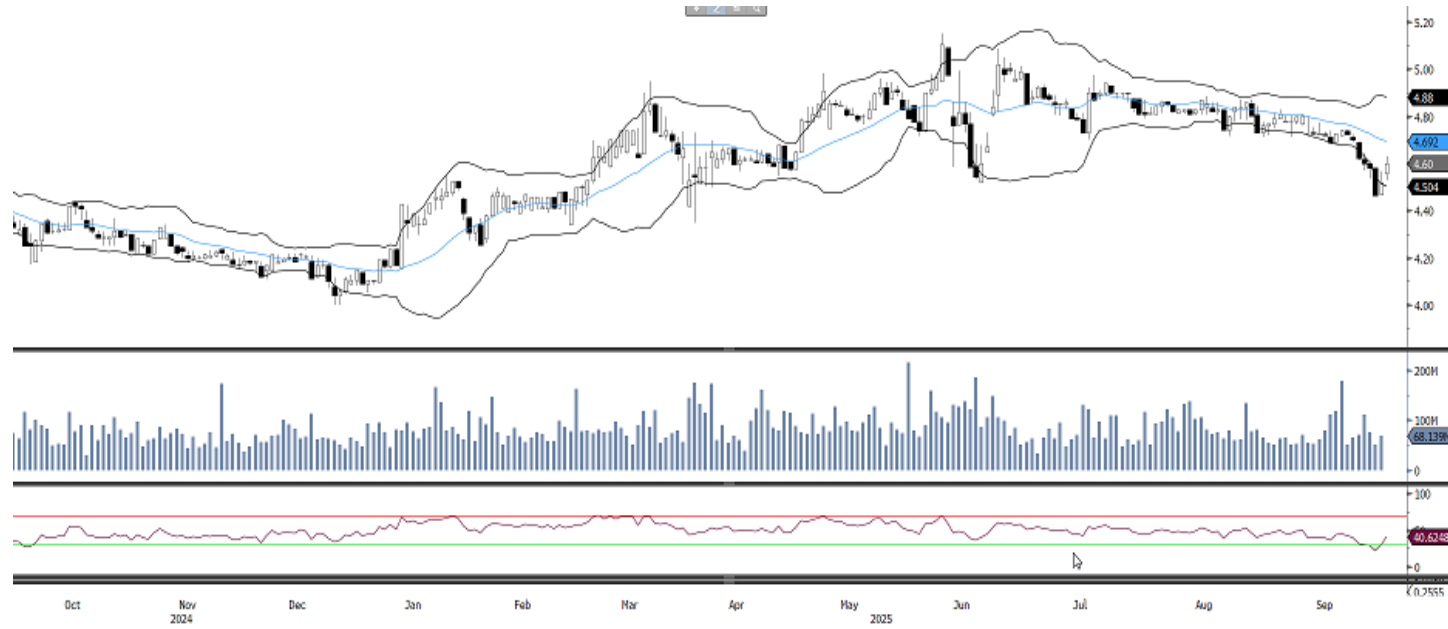
### فودافون



يتحرّك السهم على الرسوم البيانية الشهرية تدريجيًا نحو الأعلى خلال الأشهر الماضية، وتمكّن من الإغلاق بالقرب من الحدّ العلوي لنطاقات البولنجر بعد فترة من التماسك في الأشهر السابقة، ما يُظهر مؤشرات على عودة الزخم الصعودي. كما أن جميع المتوسطات المتحركة تتجه صعودًا، بما يشير إلى استمرار الارتفاع خلال الفترة المقبلة. ويتواجد خط مؤشر القوة النسبية في المنطقة الإيجابية. يمكن للمستثمرين التفكير في شراء السهم عند المستويات الحالية أو عند التراجعات، مع وضع حدّ للخسارة عند ٢,٣٣٦ ريال قطري، واستهداف مستوى ٢,٦٢٥ ريال قطري.

المصدر: بلومبرغ، قسم البحوث في QNB للخدمات المالية

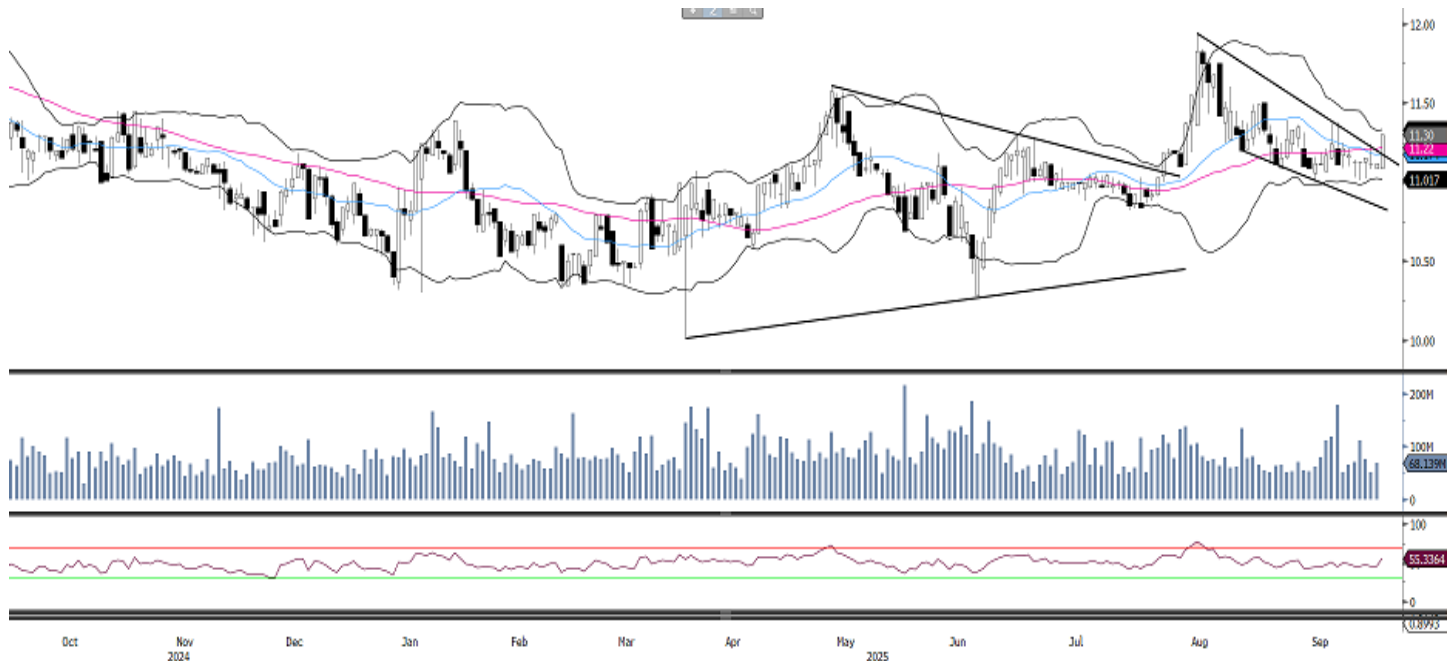
### نقالات - المدى القصير



ارتدّ السهم على الرسم البياني اليومي خلال اليومين الماضيين بعد أن شهد تصحيحًا، مُشكّلًا شمعة صعودية تُظهر مؤشرات على استمرار الارتداد. كما يُظهر خط مؤشر القوة النسبية إشارة ارتداد. يمكن للمتداولين شراء السهم عند السعر الحالي أو عند التراجعات، مع وضع حدّ للخسارة عند ٤,٥٨١ ريال قطري، واستهداف مستوى ٤,٦٣٩ ريال قطري.

المصدر: بلومبرغ، قسم البحوث في QNB للخدمات المالية

### الملاحة - المدى المتوسط



اخترق سهم QNNS على الرسم البياني اليومي المتوسط المتحرك لـ ٥٠ يومًا إلى جانب خط الاتجاه الهابط للقناة في دفعة واحدة، وأغلق بالقرب من الحدّ العلوي لنطاقات البولنجر مُشكّلًا شمعة \*ماروبوزو\* صاعدة تُظهر مؤشرات إيجابية. كما يدعم خط مؤشر القوة النسبية هذه التوجهات الصعودية. يمكن للمتداولين شراء السهم عند السعر الحالي أو عند التراجعات، مع وضع حدّ للخسارة عند ١١,٢٢ ريال قطري، واستهداف مستوى ١١,٤٢ ريال قطري.

المصدر: بلومبرغ، قسم البحوث في QNB للخدمات المالية

## اتصل بنا

سوجاتا ساركار ، CFA, CAIA  
رئيس قسم الأبحاث  
[saugata.sarkar@qnbfs.com.qa](mailto:saugata.sarkar@qnbfs.com.qa)

QNB للخدمات المالية الهاتف: ٦٦٦٦ ٤٤٧٦ (+974)  
[info@qnbfs.com.qa](mailto:info@qnbfs.com.qa)  
الدوحة، قطر

فيببون ماكويريري ، CFA  
محلل أبحاث رئيسي  
[phibion.makuwerere@qnbfs.com.qa](mailto:phibion.makuwerere@qnbfs.com.qa)

شاهان كوشجران  
محلل أبحاث رئيسي  
[Shahan.keushgerian@qnbfs.com](mailto:Shahan.keushgerian@qnbfs.com)  
[shahan.keushgerian@qnbfs.com.qa](mailto:shahan.keushgerian@qnbfs.com.qa)  
[shahan.keushgerian@qnbfs.com.qa](mailto:shahan.keushgerian@qnbfs.com.qa)

دانا سيف السوايدي  
محللة أبحاث  
[dana.alsowaidi@qnbfs.com.qa](mailto:dana.alsowaidi@qnbfs.com.qa)

روي توماس  
محلل أبحاث رئيسي  
[roy.thomas@qnbfs.com.qa](mailto:roy.thomas@qnbfs.com.qa)

Disclaimer and Copyright Notice: This publication has been prepared by QNB Financial Services Co. W.L.L. ("QNBFS") a wholly-owned subsidiary of Qatar National Bank (Q.P.S.C.). QNBFS is regulated by the Qatar Financial Markets Authority and the Qatar Exchange. Qatar National Bank (Q.P.S.C.) is regulated by the Qatar Central Bank. This publication expresses the views and opinions of QNBFS at a given time only. It is not an offer, promotion or recommendation to buy or sell securities or other investments, nor is it intended to constitute legal, tax, accounting, or financial advice. QNBFS accepts no liability whatsoever for any direct or indirect losses arising from use of this report. Any investment decision should depend on the individual circumstances of the investor and be based on specifically engaged investment advice. We therefore strongly advise potential investors to seek independent professional advice before making any investment decision. Although the information in this report has been obtained from sources that QNBFS believes to be reliable, we have not independently verified such information and it may not be accurate or complete. QNBFS does not make any representations or warranties as to the accuracy and completeness of the information it may contain, and declines any liability in that respect. For reports dealing with Technical Analysis, expressed opinions and/or recommendations may be different or contrary to the opinions/recommendations of QNBFS Fundamental Research as a result of depending solely on the historical technical data (price and volume). QNBFS reserves the right to amend the views and opinions expressed in this publication at any time. It may also express viewpoints or make investment decisions that differ significantly from, or even contradict, the views and opinions included in this report. This report may not be reproduced in whole or in part without permission from QNBFS.