



التقرير الفني اليومي - قطر

٢ أكتوبر 2025



ملخص مؤشر البورصة القطرية

التحليل

تراجع مؤشر بورصة قطر بنحو ٩٨ نقطة ليغلق بالقرب من مستوى ١٠,٩٥٠ نقطة يوم الأربعاء. كما وصل خط مؤشر القوة النسبية انزلاقه إلى ما دون منطقة ٥٠. وفي المقابل، يُلاحظ وجود دعم قوي للمؤشر عند مستوى ١٠,٦٨٠ نقطة، بينما تظهر المقاومة عند مستوى ١١,٢٥٠ نقطة.

نسبة التغير	٣٠ سبتمبر ٢٠٢٥	١ أكتوبر ٢٠٢٥	
-0.88%	11,052	10,955	المؤشر
-33.13%	492	329	القيمة (مليون ريال قطري)
-16.12%	27,685	23,223	التداولات
-20.55%	146	116	أحجام التداول (بالآلاف)
0.00%	52	52	الأسهم المتداولة
-91.18%	34	3	الأسهم المرتفعة
291.67%	12	47	الأسهم المتراجعة
-66.67%	6	2	الأسهم الثابتة

المصدر: مؤشر بورصة قطر

توصيات السوق الأسبوعية

الفترة الزمنية	الاتجاه	المستوى الحالي	السعر المستهدف	مستوى الدعم	مستوى المقاومة
(٢٨ سبتمبر - ٢ أكتوبر) المدى القصير	←	10,955.26	10,850	10,680	11,250
(١ سبتمبر - 01 أكتوبر) المدى المتوسط	↑	10,955.26	10,650	10,380	12,000

توصيات الشركات الأسبوعية

اسم الشركة	السعر الحالي	النظرة	الفترة الزمنية	مستوى الدعم	مستوى المقاومة
مجموعة استثمار القابضة	QR4.330	إيجابية	المدى القصير (٢٨ سبتمبر - ٢ أكتوبر)	QR4.218	QR4.480
فودافون	QR2.449	إيجابية	المدى المتوسط (١ سبتمبر - ١ أكتوبر)	QR2.336	QR2.625

توصيات الشركات اليومية

اسم الشركة	السعر الحالي	النظرة	الفترة الزمنية	مستوى الدعم	مستوى المقاومة
فودافون	QR2.449	إيجابية	يوم واحد	Q2.437	QR2.472
صناعات قطر	QR12.58	إيجابية	يوم واحد	QR12.48	QR12.70
قطر للتأمين	QR2.080	إيجابية	يوم واحد	QR2.064	QR2.098
قطر لصناعة الألمنيوم	QR1.472	إيجابية	يوم واحد	QR1.460	QR1.496

قائمة الأسهم القريبة من المستويات الفنية

الشركات الأقرب إلى مستويات المقاومة					الشركات الأقرب إلى مستوى الدعم				
اسم الشركة	رمز التداول	القيمة السوقية (مليون ريال قطري)	السعر	مستوى المقاومة	اسم الشركة	رمز التداول	القيمة السوقية (مليون ريال قطري)	السعر	مستوى الدعم
بنك الدوحة	DHBK	7,751.2	2.50	2.50	صناعات قطر	IQCD	76,109.0	12.58	12.55
مصرف الريان	MARK	21,966.6	2.36	2.38	قطر للتأمين	QATI	6,793.5	2.08	2.04
شركة بلدنا	BLDN	3,241.7	1.62	1.65	قطر لصناعة الألمنيوم	QAMC	8,213.9	1.47	1.44
قطر لصناعة الألمنيوم	QAMC	8,213.9	1.47	1.50	مصرف الريان	MARK	21,966.6	2.36	2.34
مسيعد للبتروكيماويات القابضة	MPHC	16,030.6	1.28	1.30	بروة	BRES	10,358.5	2.66	2.64

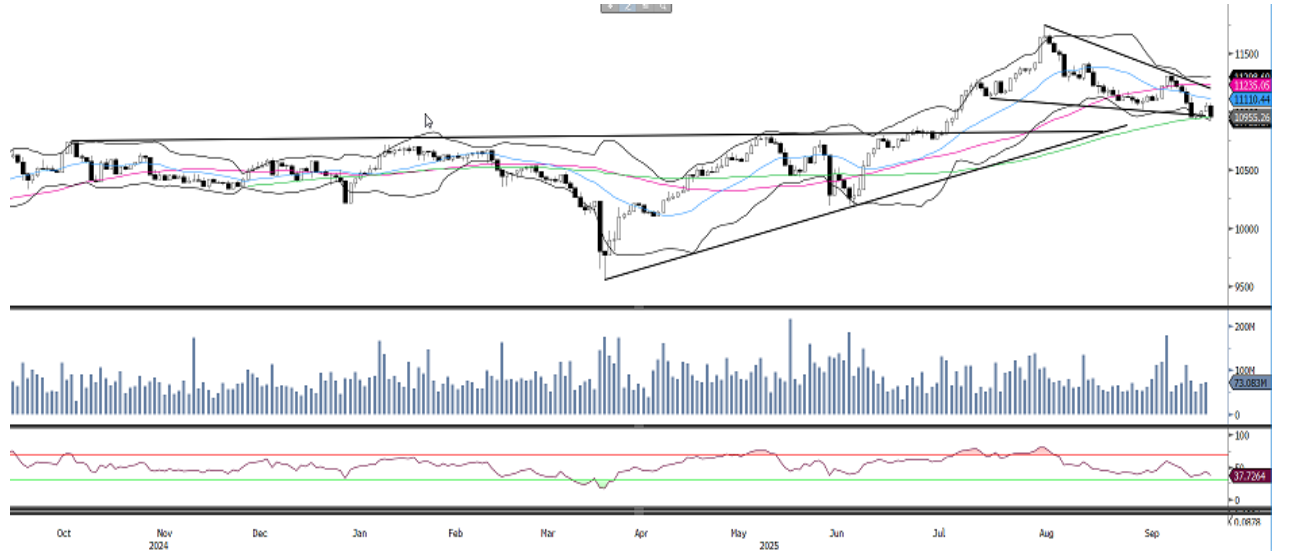
الشركات ذات مؤشر القوة النسبية أدنى من ٣٠ (بيع مفرط)				
اسم الشركة	رمز التداول	القيمة السوقية (مليون ريال قطري)	السعر	مؤشر القوة النسبية
الاسمنت الوطنية	QNCD	2,112.2	3.23	17.75
التحويلية	QIMD	1,176.1	2.48	23.60
البنك الأهلي	ABQK	9,038.7	3.54	26.82
ودام الغذائية	WDAM	377.1	2.10	28.63
مقدام	MKDM	415.2	2.60	30.60

الشركات ذات مؤشر القوة النسبية أعلى من ٧٠ (شراء مفرط)				
اسم الشركة	رمز التداول	القيمة السوقية (مليون ريال قطري)	السعر	مؤشر القوة النسبية
بيمه	BEMA	837.8	4.19	74.17
المجموعة للرعاية الطبية	MCGS	1,960.2	6.97	67.22
قطر لصناعة الألمنيوم	QAMC	8,213.9	1.47	62.70
قطر للتأمين	QATI	6,793.5	2.08	58.72
الخليج للتأمين التكافلي	AKHI	615.5	2.41	57.60

مؤشر بورصة قطر - الرسوم البيانية الفنية

التحليل اليومي

أنهى مؤشر بورصة قطر سلسلة مكاسبه التي استمرت ثلاثة أيام متتالية وتراجع بفعل عمليات جني أرباح مكثفة. وفشل المؤشر في تحقيق أي تقدّم إضافي نحو منتصف نطاقات البولنجر ليغلق مباشرة عند متوسطه المتحرك لـ ١٠٠ يوم بالقرب من مستوى ١٠,٩٥٥ نقطة. وفي المقابل، يحتاج المؤشر إلى التماسك فوق متوسط ١٠٠ يوم ليرتدّ نحو مستوى ١١,٠٠٠ نقطة. وعلى الجانب الآخر، فإن أي ضعف دون متوسط ١٠٠ يوم قد يدفع المؤشر لمزيد من التراجع لاختبار مستوى ١٠,٨٥٠ نقطة.



المصدر: بلومبرغ، قسم البحوث في QNB للخدمات المالية

التحليل الأسبوعي

مؤشر بورصة قطر، وبعد أسبوع واحد فقط من الارتفاع في الأسبوع السابق، واصل تراجعته خلال الأسبوع الماضي. كما كسر المؤشر متوسطه المتحرك لـ ٢٠٠ أسبوع عند مستوى ١١,٠٢٠ نقطة، وشكّل شمعة ابتلاعية هابطة، ما يُظهر مؤشرات على استمرار التصحيح. وفي المقابل، يُعتبر هذا التصحيح صحيحاً ويمكن الاستفادة منه لبناء مراكز شراء طالما حافظ المؤشر على مستوى ١٠,٦٥٠ نقطة. ويحتاج المؤشر إلى استعادة متوسطه المتحرك لـ ٢٠٠ أسبوع لتأكيد انعكاس الاتجاه صعوداً، بينما أي إغلاق مستمر دون مستوى ١٠,٨٥٠ نقطة قد يضغط على المؤشر ويدفعه لاختبار متوسطه المتحرك لـ ٥٠ أسبوعاً بالقرب من ١٠,٦٦٠ نقطة.



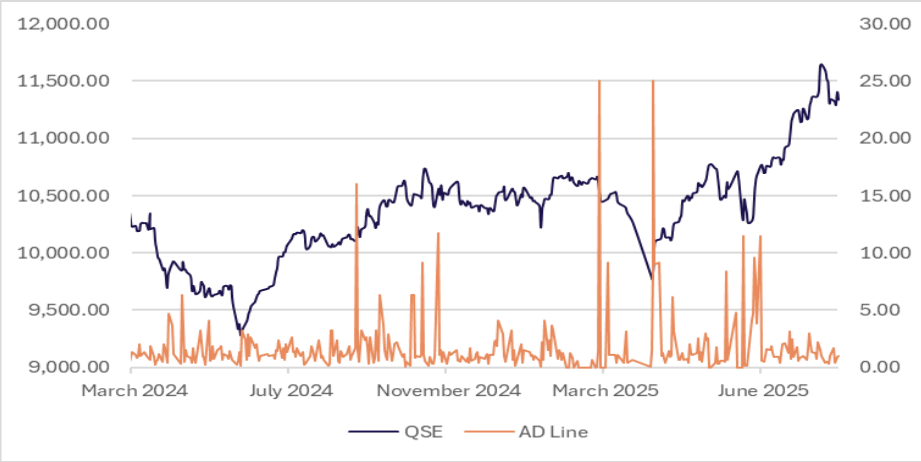
المصدر: بلومبرغ، قسم البحوث في QNB للخدمات المالية

التحليل الشهري

فشل مؤشر بورصة قطر في تحقيق مزيد من التقدّم نحو الحدّ العلوي لنطاقات البولنجر وتراجع بفعل عمليات جني الأرباح. ومع ذلك، يظل الاتجاه العام للمؤشر صاعداً، حيث يُعدّ هذا التصحيح فرصة للتجميع. وفي المقابل، حافظ المؤشر على متوسطه المتحرك لـ ٥٠ أسبوعاً بالقرب من مستوى ١١,٠٤٠ نقطة وتمكّن من الإغلاق فوقه، ما يُبقي على الزخم الصاعد قائماً باتجاه مستويات ١١,٨٠٠ - ١٢,٠٠٠ نقطة. وعلى الجانب الآخر، فإن أي ضعف مستمر دون متوسط ٥٠ أسبوعاً قد يدفع المؤشر للتراجع واختبار متوسطه المتحرك لـ ١٠٠ أسبوع قرب مستوى ١٠,٣٨٠ نقطة.



خط التقدم/التراجع



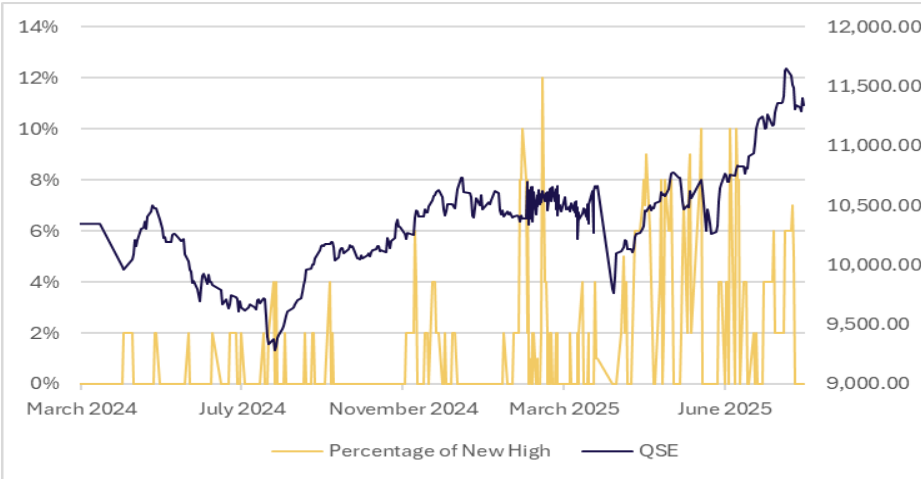
المصدر: بلومبرغ، قسم البحوث في QNB للخدمات المالية

نسبة الأسهم فوق المتوسط المتحرك لـ ٥٠ يوم



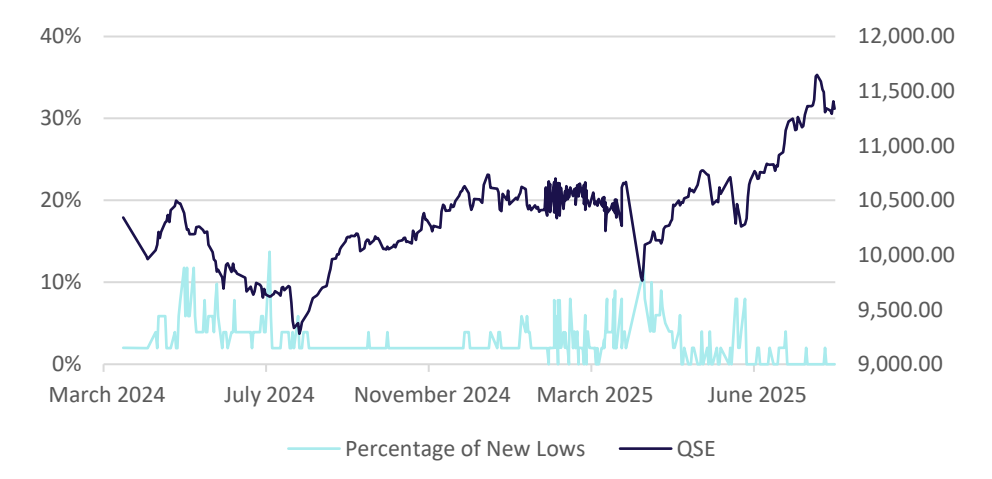
المصدر: بلومبرغ، قسم البحوث في QNB للخدمات المالية

نسبة الأسهم التي حققت أعلى مستوياتها إلى إجمالي السوق



المصدر: بلومبرغ، قسم البحوث في QNB للخدمات المالية

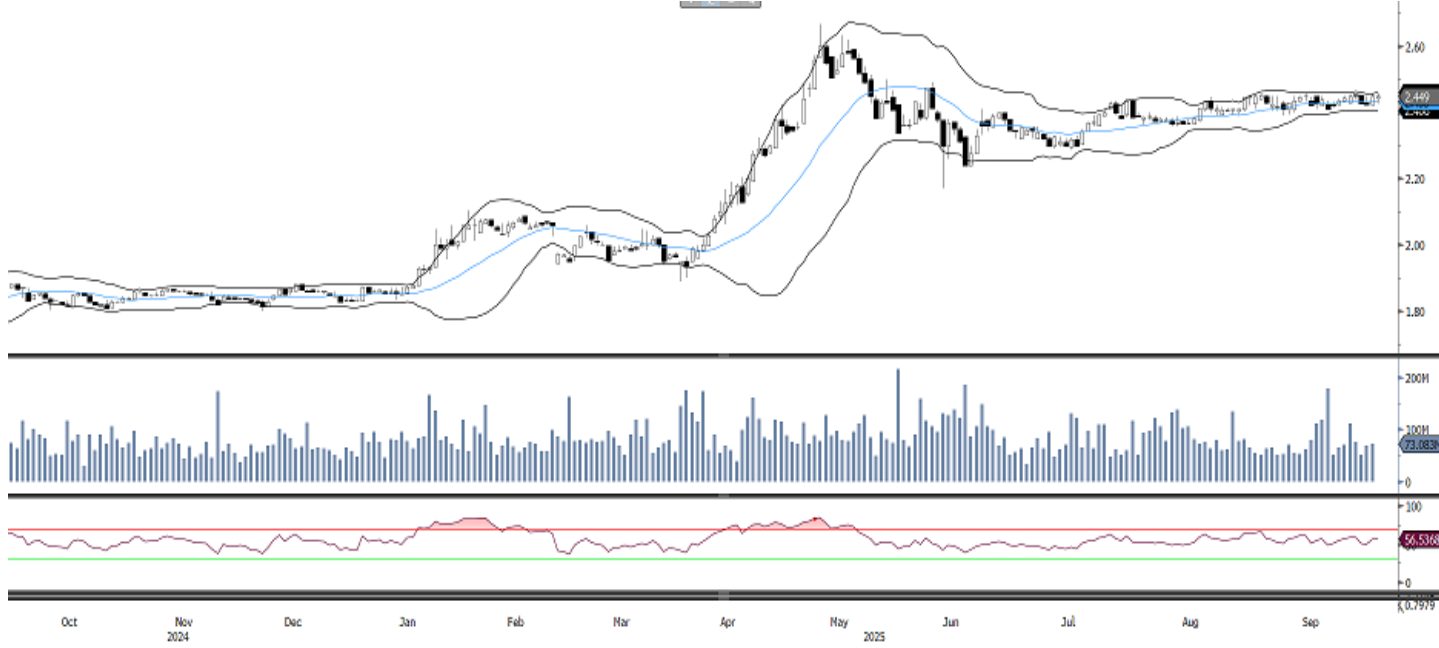
نسبة الأسهم التي حققت أدنى مستوياتها إلى إجمالي السوق



المصدر: بلومبرغ، قسم البحوث في QNB للخدمات المالية

توصيات الشركات اليومية

فودافون



يتماشك السهم على الرسم البياني اليومي ضمن نطاق ضيق خلال الأيام الماضية ويحاول اختراقه صعودًا، ما يشير إلى احتمال حدوث اختراق قريب. كما أن مؤشر القوة النسبية في منطقة الشراء. يمكن للمتداولين شراء السهم فقط فوق مستوى ٢,٤٥٨ ريال قطري لتأكيد الاختراق، مع وضع حد للخسارة عند ٢,٤٣٧ ريال قطري، واستهداف مستوى ٢,٤٧٢ ريال قطري.

المصدر: بلومبرغ، قسم البحوث في QNB للخدمات المالية

صناعات قطر



يشهد السهم على الرسم البياني اليومي حركة تصحيحية خلال الأيام الماضية، إلا أنه يحترم يوم أمس خط الاتجاه الداعم وأغلق فوقه، ما يشير إلى مؤشرات على ارتداد إضافي. كما يُظهر خط مؤشر القوة النسبية إشارات على التعافي. يمكن للمتداولين شراء السهم فقط فوق مستوى ١٢,٦٢ ريال قطري لمزيد من التأكيد، مع وضع حد للخسارة عند ١٢,٤٨ ريال قطري، واستهداف مستوى ١٢,٧٠ ريال قطري.

المصدر: بلومبرغ، قسم البحوث في QNB للخدمات المالية

توصيات الشركات الأسبوعية

مجموعة اسثمار القابضة



يسجل السهم على الرسوم البيانية الأسبوعية اتجاهًا صاعدًا قويًا خلال الأسابيع الماضية، وبعد فترة من التوقف لعدة أسابيع، عاد ليظهر زخمًا إيجابيًا وتمكّن من اختراق خط الهبوط الخاص بمرحلة التماسك، ما يشير إلى استمرار الزخم الصعودي. كما أن جميع المتوسطات المتحركة تتجه نحو الأعلى، بما يعكس مؤشرات على مزيد من الارتفاع. ويدعم مؤشر القوة النسبية الأسبوعي هذه التوجّهات الإيجابية. يمكن للمتداولين التفكير في شراء السهم عند السعر الحالي أو عند التراجعات، مع وضع حدّ للخسارة عند ٤,٢١٨ ريال قطري، واستهداف مستوى ٤,٤٨٠ ريال قطري.

المصدر: بلومبرغ، قسم البحوث في QNB للخدمات المالية

فودافون



يتحرّك السهم على الرسوم البيانية الشهرية تدريجيًا نحو الأعلى خلال الأشهر الماضية، وتمكّن من الإغلاق بالقرب من الحدّ العلوي لنطاقات البولنجر بعد فترة من التماسك في الأشهر السابقة، ما يُظهر مؤشرات على عودة الزخم الصعودي. كما أن جميع المتوسطات المتحركة تتجه صعودًا، بما يشير إلى استمرار الارتفاع خلال الفترة المقبلة. ويتواجد خط مؤشر القوة النسبية في المنطقة الإيجابية. يمكن للمستثمرين التفكير في شراء السهم عند المستويات الحالية أو عند التراجعات، مع وضع حدّ للخسارة عند ٢,٣٣٦ ريال قطري، واستهداف مستوى ٢,٦٢٥ ريال قطري.

المصدر: بلومبرغ، قسم البحوث في QNB للخدمات المالية

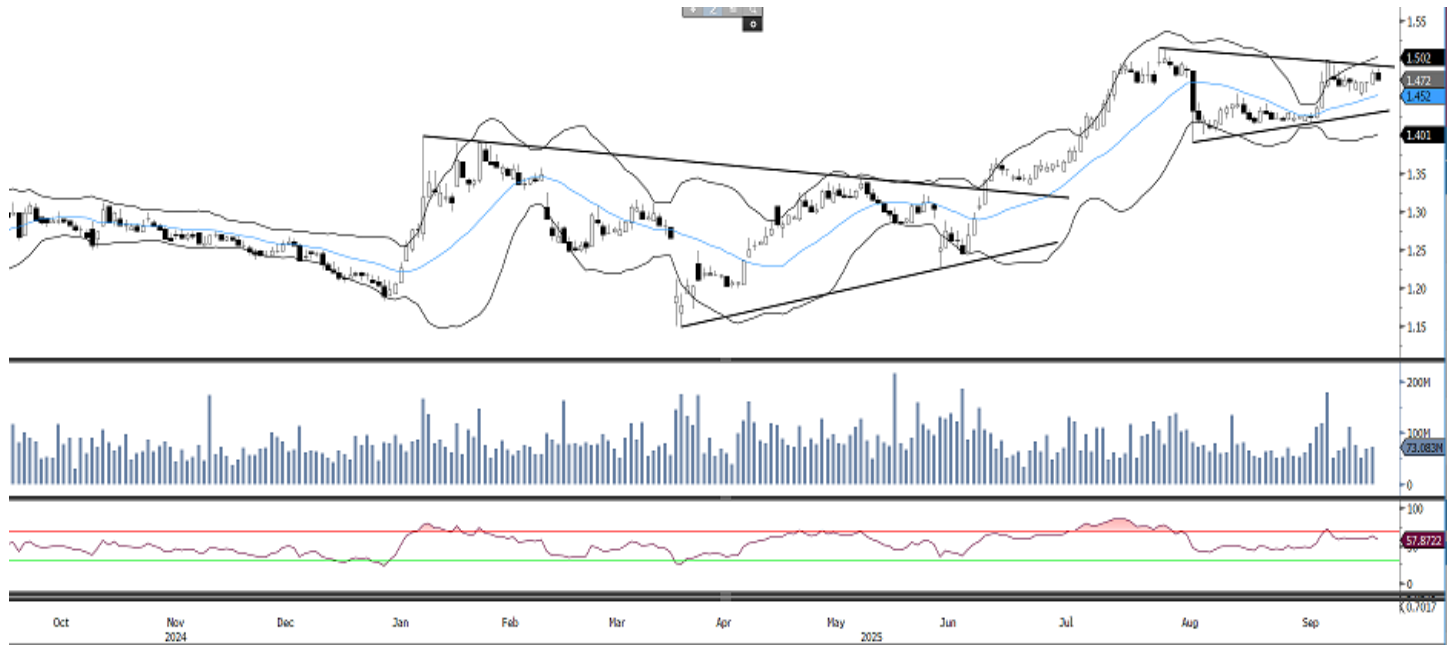
قطر للتأمين - المدى القصير



يتمكّن السهم على الرسم البياني اليومي من البقاء فوق منتصف نطاقات بولنجر ضمن المثلث الصاعد، حتى في ظل ظروف السوق الصعبة، ما يشير إلى إمكانية صعود محتمل. كما أن خط مؤشر القوة النسبية في المنطقة الإيجابية. يمكن للمتداولين شراء السهم فقط فوق مستوى ٢,٠٨٧ ريال قطري لتعزيز الزخم، مع وضع حدّ للخسارة عند ٢,٠٦٤ ريال قطري، واستهداف مستوى ٢,٠٩٨ ريال قطري.

المصدر: بلومبرغ، قسم البحوث في QNB للخدمات المالية

قطر لصناعة الألمنيوم -المدى المتوسط



يتحرّك سهم QAMC على الرسم البياني اليومي تدريجيًا نحو الأعلى خلال الأيام الماضية، إلا أنه شهد يوم أمس تراجعًا طفيفًا، مع بقاء الاتجاه الصاعد قائمًا واحتمال اختراق خط المقاومة العلوي قريبًا. كما أن خط مؤشر القوة النسبية في المنطقة الإيجابية. يمكن للمتداولين شراء السهم فقط فوق مستوى ١,٤٨٣ ريال قطري لتعزيز الزخم، مع وضع حدّ للخسارة عند ١,٤٦٠ ريال قطري، واستهداف مستوى ١,٤٩٦ ريال قطري.

المصدر: بلومبرغ، قسم البحوث في QNB للخدمات المالية

اتصل بنا

سوجاتا ساركار ، CFA, CAIA
رئيس قسم الأبحاث
saugata.sarkar@qnbfs.com.qa

QNB للخدمات المالية الهاتف: ٦٦٦٦ ٤٤٧٦ (+974)
info@qnbfs.com.qa
الدوحة، قطر

فيبيون ماکويريري ، CFA
محلل أبحاث رئيسي
phibion.makuwerere@qnbfs.com.qa

شاهان كوشجريان
محلل أبحاث رئيسي
Shahan.keushgerian@qnbfs.com
shahan.keushgerian@qnbfs.com.qa
shahan.keushgerian@qnbfs.com.qa

دانا سيف السوايدي
محللة أبحاث
dana.alsowaidi@qnbfs.com.qa

روي توماس
محلل أبحاث رئيسي
roy.thomas@qnbfs.com.qa

Disclaimer and Copyright Notice: This publication has been prepared by QNB Financial Services Co. W.L.L. ("QNBFS") a wholly-owned subsidiary of Qatar National Bank (Q.P.S.C.). QNBFS is regulated by the Qatar Financial Markets Authority and the Qatar Exchange. Qatar National Bank (Q.P.S.C.) is regulated by the Qatar Central Bank. This publication expresses the views and opinions of QNBFS at a given time only. It is not an offer, promotion or recommendation to buy or sell securities or other investments, nor is it intended to constitute legal, tax, accounting, or financial advice. QNBFS accepts no liability whatsoever for any direct or indirect losses arising from use of this report. Any investment decision should depend on the individual circumstances of the investor and be based on specifically engaged investment advice. We therefore strongly advise potential investors to seek independent professional advice before making any investment decision. Although the information in this report has been obtained from sources that QNBFS believes to be reliable, we have not independently verified such information and it may not be accurate or complete. QNBFS does not make any representations or warranties as to the accuracy and completeness of the information it may contain, and declines any liability in that respect. For reports dealing with Technical Analysis, expressed opinions and/or recommendations may be different or contrary to the opinions/recommendations of QNBFS Fundamental Research as a result of depending solely on the historical technical data (price and volume). QNBFS reserves the right to amend the views and opinions expressed in this publication at any time. It may also express viewpoints or make investment decisions that differ significantly from, or even contradict, the views and opinions included in this report. This report may not be reproduced in whole or in part without permission from QNBFS.