



التقرير الفني اليومي - قطر

10 أبريل 2025



ملخص مؤشر البورصة القطرية

التحليل

ارتفع مؤشر بورصة قطر بشكل طفيف لليوم الثاني على التوالي يوم أمس بنحو ٨ نقاط ليغلق فوق مستوى ٩,٩٠٠ بقليل. في الوقت نفسه، لا يزال مؤشر القوة النسبية ضمن منطقة التشبع البيعي. ويظل مستوى الدعم للمؤشر عند ٩,٥٠٠، في حين يظهر مستوى المقاومة حول ٩,٩٥٠.

نسبة التغير	٨ أبريل ٢٠٢٥	٩ أبريل ٢٠٢٥
0.07%	9,897	9,904
-22.34%	564	438
-44.03%	47,509	26,589
-11.98%	217	191
0.00%	52	52
-68.00%	50	16
1400.00%	2	30
	0	6

المصدر: مؤشر بورصة قطر

توصيات السوق الأسبوعية

الفترة الزمنية	الاتجاه	المستوى الحالي	السعر المستهدف	مستوى الدعم	مستوى المقاومة
(06 أبريل – 10 أبريل) المدى القصير	↓	9,904.25	9,550	9,500	9,950
(06 أبريل – 01 مايو) المدى المتوسط	←	9,904.25	9,250	9,165	10,140

توصيات الشركات الأسبوعية

اسم الشركة	السعر الحالي	النظرة	الفترة الزمنية	مستوى الدعم	مستوى المقاومة
الملاحة	QR10.99	إيجابية	المدى القصير (06 أبريل - 10 أبريل)	QR10.51	QR11.52
الميره للمواد الاستهلاكية	QR15.09	إيجابية	المدى المتوسط (06 أبريل - 01 مايو)	QR13.65	QR16.25

توصيات الشركات اليومية

اسم الشركة	السعر الحالي	النظرة	الفترة الزمنية	مستوى الدعم	مستوى المقاومة
نك الدوحة	QR1.958	إيجابية	يوم واحد	QR1.939	QR1.991
مجموعة استثمار القابضة	QR2.440	إيجابية	يوم واحد	QR2.418	QR2.466
أوريدو	QR11.85	إيجابية	يوم واحد	QR11.69	QR12.01
البنك التجاري	QR4.190	إيجابية	يوم واحد	QR4.164	QR4.212

قائمة الأسهم القريبة من المستويات الفنية

الشركات الأقرب إلى مستويات المقاومة					الشركات الأقرب إلى مستوى الدعم				
اسم الشركة	رمز التداول	القيمة السوقية (مليون ريال قطري)	السعر	مستوى المقاومة	اسم الشركة	رمز التداول	القيمة السوقية (مليون ريال قطري)	السعر	مستوى الدعم
مصرف الريان	MARK	20,231.2	2.16	2.16	أوريدو	ORDS	37,251.8	11.85	11.78
الكهرباء وماء القطرية	QEWS	16,114.8	14.54	14.54	مجموعة استثمار القابضة	IGRD	8,743.1	2.44	2.39
مسيعد للبتروكيماويات القابضة	MPHC	17,144.2	1.35	1.35	بنك الدوحة	DHBK	6,016.8	1.96	1.95
قطر لصناعة الألمنيوم	QAMC	6,730.2	1.20	1.20	شركة بلدنا	BLDN	2,307.1	1.15	1.15
الخليج الدولية للخدمات	GISS	5,519.7	2.91	2.95	قطر لصناعة الألمنيوم	QAMC	6,730.2	1.20	1.20

الشركات ذات مؤشر القوة النسبية أعلى من ٧٠ (شراء مفرط)					الشركات ذات مؤشر القوة النسبية أدنى من ٣٠ (بيع مفرط)				
اسم الشركة	رمز التداول	القيمة السوقية (مليون ريال قطري)	السعر	مؤشر القوة النسبية	اسم الشركة	رمز التداول	القيمة السوقية (مليون ريال قطري)	السعر	مؤشر القوة النسبية
مجموعة استثمار القابضة	IGRD	8,743.1	2.44	73.04	مجموعة المستثمرين القطريين	QIGD	1,771.5	1.42	23.59
قطر للسينما وتوزيع الافلام	QCFS	151.8	2.41	63.78	الخليج الدولية للخدمات	GISS	5,519.7	2.91	26.42
الميره للمواد الاستهلاكية	MERS	3,127.4	15.26	59.48	مصرف الريان	MARK	20,231.2	2.16	26.97
ناقلات	QGTS	25,494.4	4.59	54.33	السلام العالمية	SIIS	702.0	0.60	27.27
بيمه	BEMA	776.6	3.87	50.61	قطر وعمان للاستثمار	QOIS	196.6	0.62	27.67

مؤشر بورصة قطر – الرسوم البيانية الفنية

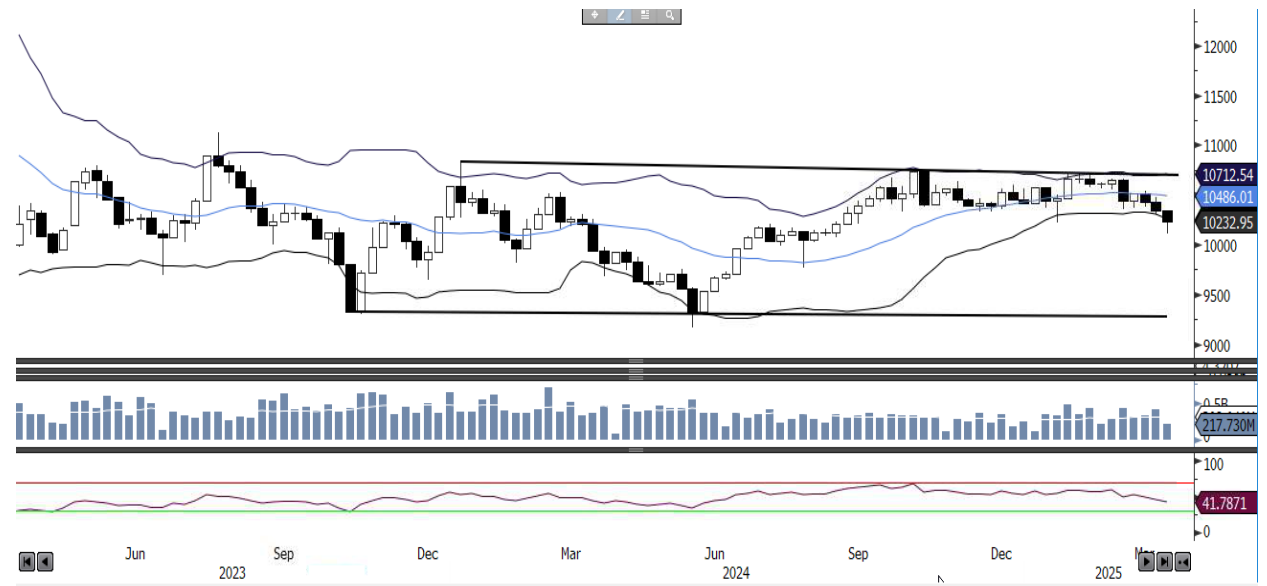
التحليل اليومي



المصدر: بلومبرغ، قسم البحوث في QNB للخدمات المالية

تحرك المؤشر مؤقتاً فوق مستوى المقاومة قرب ٩,٩٥٠، لكنه فشل في الحفاظ عليه عند الإغلاق وتخلّى عن جزء من مكاسبه. وفي الوقت نفسه، يحتاج المؤشر إلى الإغلاق فوق مستوى ٩,٩٥٠ ليتمكن من تسجيل ارتداد صعودي قصير نحو مستوى ١٠,١٥٠.

التحليل الأسبوعي



المصدر: بلومبرغ، قسم البحوث في QNB للخدمات المالية

يتحرك مؤشر بورصة قطر باتجاه هابط منذ أن فشل في تجاوز الحد الأوسط لنطاق بولينجر. وفي الوقت نفسه، يتجه مؤشر القوة النسبية نحو الأسفل دون أي إشارات على انعكاس في الاتجاه، مما يشير إلى أن ضغوط البيع من المرجح أن تستمر خلال الجلسات القادمة. ومع ذلك، فإن الإغلاق فوق مستوى ١٠,٣٥٠ نقطة قد يؤدي إلى انعكاس صعودي قصير المدى.

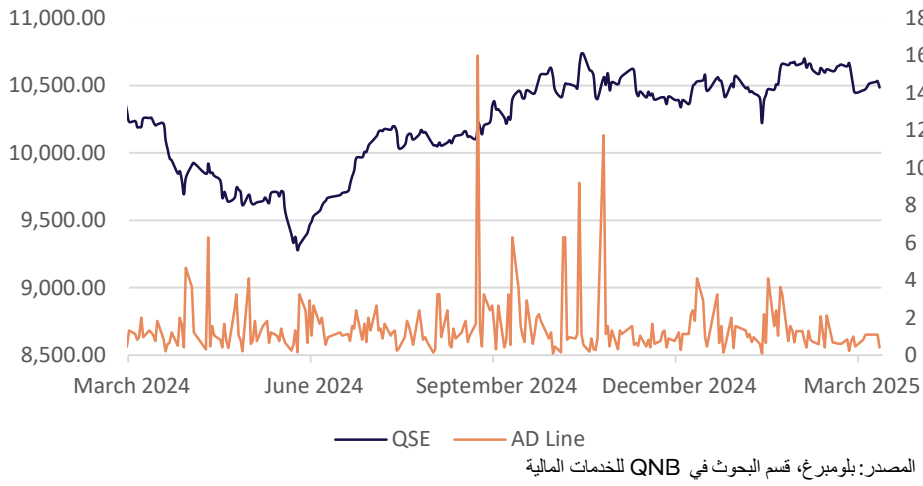
التحليل الشهري



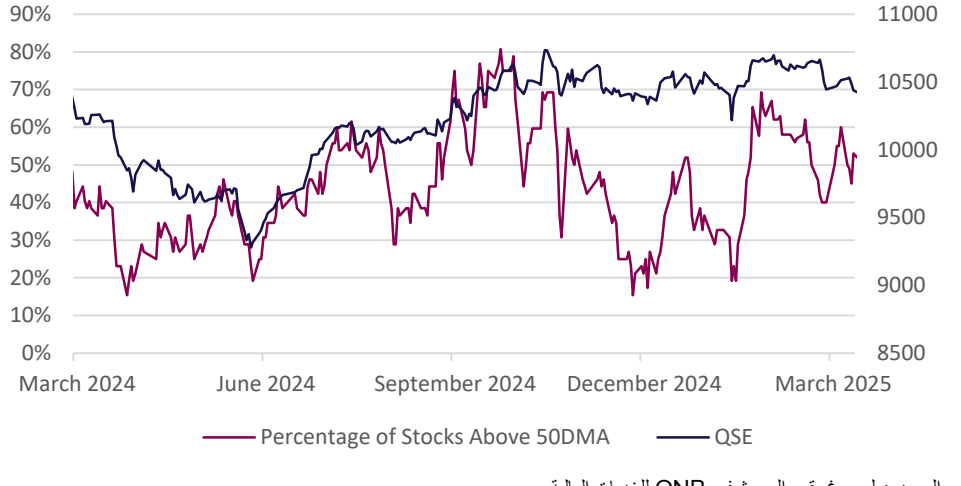
المصدر: بلومبرغ، قسم البحوث في QNB للخدمات المالية

يشهد مؤشر بورصة قطر ضغوط بيع متواصلة خلال الأشهر القليلة الماضية. وفي الوقت نفسه، يتداول المؤشر حالياً فوق دعم الحد الأوسط لنطاق بولينجر قرب مستوى ١٠,٢٠٠ نقطة، والذي في حال كسره، قد يؤدي إلى مزيد من التراجع نحو مستوى ١٠,٠٠٠ نقطة، يليه مستوى ٩,٩٠٠ نقطة.

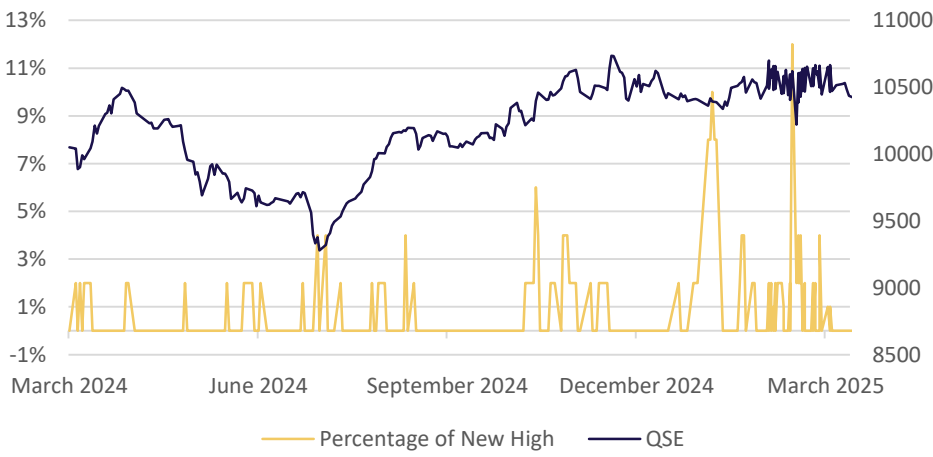
خط التقدم/التراجع



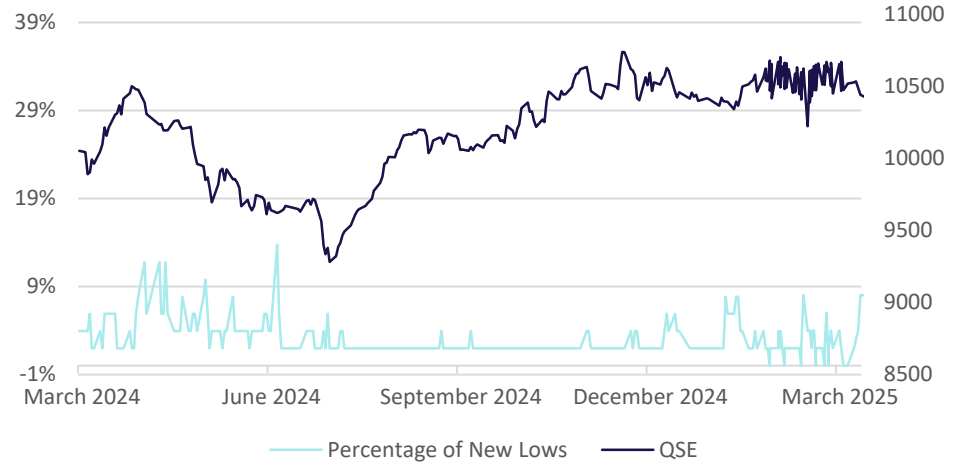
نسبة الأسهم فوق المتوسط المتحرك لـ ٥٠ يوم



نسبة الأسهم التي حققت أعلى مستوياتها إلى إجمالي السوق



نسبة الأسهم التي حققت أدنى مستوياتها إلى إجمالي السوق



توصيات الشركات اليومية

بنك الدوحة



نح السهم على الرسم البياني اليومي في الإغلاق فوق الحد الأوسط لبولينجر ومقاومة القناة بعد عدة أيام، في إشارة إيجابية. في الوقت نفسه، يتحرك مؤشر القوة النسبية ضمن منطقة الشراء. يمكن للمتداولين الشراء بالسعر الحالي أو عند التراجعات، مع تحديد وقف خسارة جديد عند ١,٩٣٩ ريال قطري، وسعر مستهدف محدث عند ١,٩٩١ ريال قطري.

المصدر: بلومبرغ، قسم البحوث في QNB للخدمات المالية

مجموعة استثمار القابضة



يوصل السهم على الرسم البياني اليومي اتجاهه الصاعد القوي، وقد أغلق بجلسة أمس على شمعة صاعدة طويلة، مما يعكس استمرار الزخم الإيجابي. في الوقت نفسه، يتحرك مؤشر القوة النسبية في منطقة إيجابية. يمكن للمتداولين الشراء بالسعر الحالي أو عند التراجعات، مع تحديد وقف خسارة عند ٢,٤١٨ ريال قطري، وسعر مستهدف عند ٢,٤٦٦ ريال قطري.

المصدر: بلومبرغ، قسم البحوث في QNB للخدمات المالية

توصيات الشركات الأسبوعية

الملاحة



يعكس السهم إشارات إيجابية على الرسوم البيانية الأسبوعية، حيث نجح في الإغلاق فوق الحد الأوسط لنطاق بولينجر بعد فترة من التماسك دونه استمرت لعدة أسابيع، مما يشير إلى تحسن في الزخم. في الوقت نفسه، يتحرك مؤشر القوة النسبية فوق مستوى ٥٠، مما يعزز هذا الاتجاه الإيجابي. يمكن للمتداولين التفكير في الشراء عند المستوى الحالي أو عند التراجعات، مع تحديد وقف خسارة عند ١٠,٥١ ريال قطري وسعر مستهدف عند ١١,٥٢ ريال قطري.

المصدر: بلومبرغ، قسم البحوث في QNB للخدمات المالية

الميره للمواد الاستهلاكية



يعكس السهم إشارات إيجابية على الرسم البياني الشهري، حيث يتحرك ضمن قناة مثلثية ويتداول حالياً بالقرب من الحد العلوي لنطاق بولينجر، مما يشير إلى إمكانية استمرار الصعود نحو خط الاتجاه الهابط للقناة. في الوقت نفسه، يتواجد مؤشر القوة النسبية ضمن منطقة الشراء، مما يدعم هذا السيناريو. يمكن للمتداولين التفكير في الشراء عند المستويات الحالية أو عند التراجعات، مع تحديد وقف خسارة عند ١٣,٦٥ ريال قطري وسعر مستهدف عند ١٦,٢٥ ريال قطري.

المصدر: بلومبرغ، قسم البحوث في QNB للخدمات المالية

أوريدو - المدى القصير



ارتدّ السهم على الرسم البياني اليومي من خط الدعم الصاعد، ويتحرك حاليًا ضمن قناة صاعدة. في الوقت نفسه، يسجل مؤشر القوة النسبية ارتدادًا إضافيًا نحو الأعلى. يمكن للمتداولين النظر في الشراء عند اختراق مستوى ١١,٩٠ ريال قطري، مع تحديد وقف خسارة عند ١١,٦٩ ريال قطري، وسعر مستهدف عند ١٢,٠١ ريال قطري

المصدر: بلومبرغ، قسم البحوث في QNB للخدمات المالية

البنك التجاري - المدى المتوسط



بعد أن شهد تصحيحًا خلال الأيام الماضية، بدأ السهم على الرسم البياني اليومي بالارتداد من الحد الأدنى لبولينجر، مما يشير إلى احتمال صعود محدود على المدى القصير. في الوقت نفسه، يسجل مؤشر القوة النسبية ارتدادًا نحو الأعلى. يمكن للمتداولين النظر في الشراء بالسعر الحالي أو عند التراجعات، مع تحديد وقف خسارة عند ٤,١٦٤ ريال قطري، وسعر مستهدف عند ٤,٢١٢ ريال قطري

المصدر: بلومبرغ، قسم البحوث في QNB للخدمات المالية

اتصل بنا

سوجاتا ساركار ، CFA, CAIA
رئيس قسم الأبحاث
saugata.sarkar@qnbfs.com.qa

QNB للخدمات المالية الهاتف: ٦٦٦٦ ٤٤٧٦ (+974)
info@qnbfs.com.qa
الدوحة، قطر

فيببون ماكويريري ، CFA
محلل أبحاث رئيسي
phibion.makuwerere@qnbfs.com.qa

شاهان كوشجريان
محلل أبحاث رئيسي
Shaban.keushgerian@qnbfs.com
shaban.keushgerian@qnbfs.com.qa
shahan.keushgerian@qnbfs.com.qa

دانا سيف السوايدي
محللة أبحاث
dana.alsowaidi@qnbfs.com.qa

روي توماس
محلل أبحاث رئيسي
roy.thomas.roy.thomas@qnbfs.com.qa

Disclaimer and Copyright Notice: This publication has been prepared by QNB Financial Services Co. W.L.L. ("QNBFS") a wholly-owned subsidiary of Qatar National Bank (Q.P.S.C.). QNBFS is regulated by the Qatar Financial Markets Authority and the Qatar Exchange. Qatar National Bank (Q.P.S.C.) is regulated by the Qatar Central Bank. This publication expresses the views and opinions of QNBFS at a given time only. It is not an offer, promotion or recommendation to buy or sell securities or other investments, nor is it intended to constitute legal, tax, accounting, or financial advice. QNBFS accepts no liability whatsoever for any direct or indirect losses arising from use of this report. Any investment decision should depend on the individual circumstances of the investor and be based on specifically engaged investment advice. We therefore strongly advise potential investors to seek independent professional advice before making any investment decision. Although the information in this report has been obtained from sources that QNBFS believes to be reliable, we have not independently verified such information and it may not be accurate or complete. QNBFS does not make any representations or warranties as to the accuracy and completeness of the information it may contain, and declines any liability in that respect. For reports dealing with Technical Analysis, expressed opinions and/or recommendations may be different or contrary to the opinions/recommendations of QNBFS Fundamental Research as a result of depending solely on the historical technical data (price and volume). QNBFS reserves the right to amend the views and opinions expressed in this publication at any time. It may also express viewpoints or make investment decisions that differ significantly from, or even contradict, the views and opinions included in this report. This report may not be reproduced in whole or in part without permission from QNBFS.