

# التقرير الفني اليومي - قطر

١٢ أكتوبر 2025



### ملخص مؤشر البورصة القطرية

#### التحليل

ارتفع مؤشر بورصة قطر بنحو ٣٦ نقطة ليغلق فوق مستوى ١٠,٩٠٠ نقطة يوم الخميس. كما أن خط مؤشر القوة النسبية في مسار صاعد لكنه لا يزال دون منطقة ٥٠. وفي المقابل، يُلاحظ وجود دعم قوي للمؤشر عند مستوى ١٠,٧٠٠ نقطة، بينما تظهر المقاومة عند مستوى ١١,٢٥٠ نقطة.

نسبة التغير	٨ أكتوبر ٢٠٢٥	٩ أكتوبر ٢٠٢٥	
0.33%	10,897	10,933	المؤشر
-21.79%	335	262	القيمة (مليون ريال قطري)
12.44%	16,469	18,518	التداولات
-15.63%	128	108	أحجام التداول (بالآلاف)
0.00%	51	51	الأسهم المتداولة
107.69%	13	27	الأسهم المرتفعة
-50.00%	36	18	الأسهم المتراجعة
200.00%	2	6	الأسهم الثابتة

المصدر: مؤشر بورصة قطر

#### توصيات السوق الأسبوعية

الفترة الزمنية	الاتجاه	المستوى الحالي	السعر المستهدف	مستوى الدعم	مستوى المقاومة
(١٢ أكتوبر - ١٧ أكتوبر) المدى القصير	←	10,933.22	10,850	10,700	11,250
(١ أكتوبر - 01 نوفمبر) المدى المتوسط	↑	10,933.22	10,650	10,380	12,000

#### توصيات الشركات الأسبوعية

اسم الشركة	السعر الحالي	النظرة	الفترة الزمنية	مستوى الدعم	مستوى المقاومة
قطر لصناعة الألمنيوم	QR1.550	إيجابية	المدى القصير (١٢ أكتوبر - ١٧ أكتوبر)	QR1.498	QR1.614
شركة بلدا	QR1.650	إيجابية	المدى المتوسط (١ أكتوبر - ١ نوفمبر)	QR1.546	QR1.785

#### توصيات الشركات اليومية

اسم الشركة	السعر الحالي	النظرة	الفترة الزمنية	مستوى الدعم	مستوى المقاومة
قطر لصناعة الألمنيوم	QR1.550	إيجابية	يوم واحد	Q1.532	QR1.567
أوريدو	QR13.25	إيجابية	يوم واحد	QR13.14	QR13.39
المجموعة للرعاية الطبية	QR6.720	إيجابية	يوم واحد	QR6.670	QR6.788
الكهرباء وماء القطرية	QR15.98	إيجابية	يوم واحد	QR15.87	QR16.14

#### قائمة الأسهم القريبة من المستويات الفنية

الشركات الأقرب إلى مستوى الدعم					الشركات الأقرب إلى مستويات المقاومة				
اسم الشركة	رمز التداول	القيمة السوقية (مليون ريال قطري)	السعر	مستوى المقاومة	اسم الشركة	رمز التداول	القيمة السوقية (مليون ريال قطري)	السعر	مستوى المقاومة
الكهرباء وماء القطرية	QEWS	17,578.0	15.98	15.98	ازدان	ERES	30,769.0	1.16	1.20
بروة	BRES	10,459.7	2.66	2.69	مجموعة استثمار القابضة	IGRD	15,618.1	4.17	4.20
مسيعيد للبتروكيماويات القابضة	MPHC	15,917.5	1.24	1.27	مسيعيد للبتروكيماويات القابضة	MPHC	15,917.5	1.27	1.30
قطر لصناعة الألمنيوم	QAMC	8,649.2	1.50	1.55	بنك الدوحة	DHBK	7,738.8	2.50	2.50
الخليج الدولية للخدمات	GISS	5,792.7	3.10	3.12	مصرف الريان	MARK	21,669.0	2.33	2.35

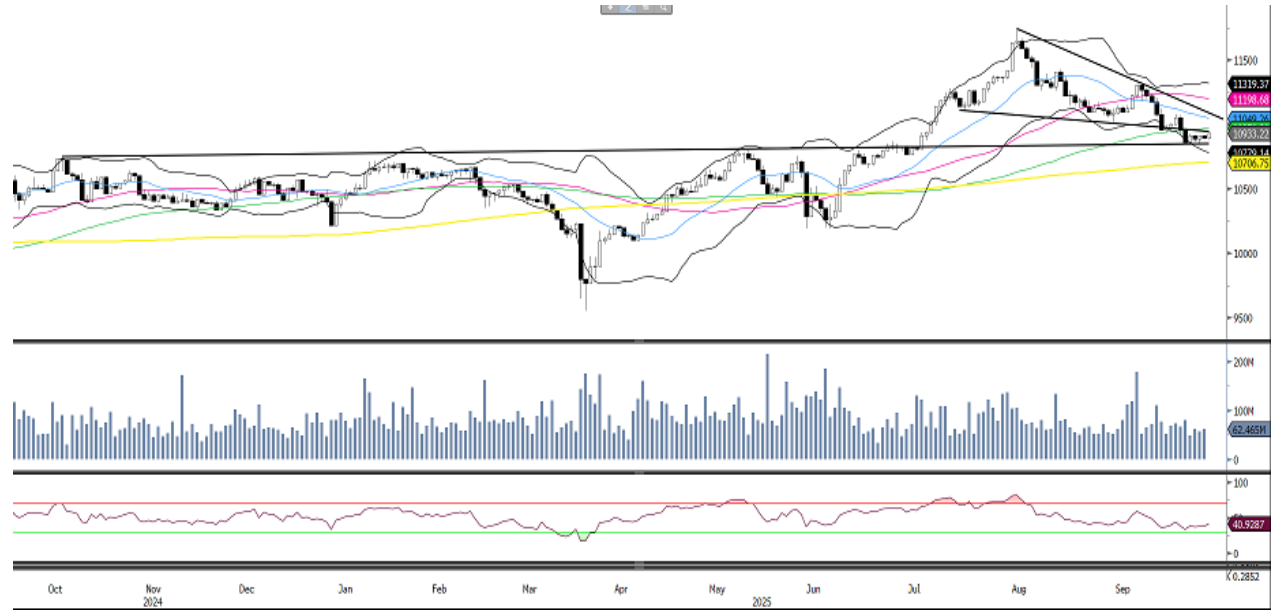
الشركات ذات مؤشر القوة النسبية أدنى من ٣٠ (بيع مفرط)				
اسم الشركة	رمز التداول	القيمة السوقية (مليون ريال قطري)	السعر	مؤشر القوة النسبية
الاسمنت الوطنية	QNCD	2,050.8	3.14	15.71
التحويلية	QIMD	1,157.6	2.44	18.75
مسيعيد للبتروكيماويات القابضة	MPHC	15,917.5	1.27	25.65
المتحدة للتنمية	UDCD	3,438.2	0.97	26.88
ودام الغذائية	WDAM	360.5	2.00	27.07

الشركات ذات مؤشر القوة النسبية أعلى من ٧٠ (شراء مفرط)				
اسم الشركة	رمز التداول	القيمة السوقية (مليون ريال قطري)	السعر	مؤشر القوة النسبية
قطر لصناعة الألمنيوم	QAMC	8,649.2	1.55	71.13
بيمه	BEMA	842.0	4.21	69.67
قطر للتأمين	QATI	6,728.2	2.06	58.88
المجموعة للرعاية الطبية	MCGS	1,891.3	6.72	57.61
أوريدو	ORDS	42,442.4	13.25	55.84

## مؤشر بورصة قطر - الرسوم البيانية الفنية

### التحليل اليومي

ارتفع مؤشر بورصة قطر واقترب من متوسطه المتحرك لـ ١٠٠ يوم عند مستوى ١٠,٩٧٥ نقطة. ويواجه المؤشر صعوبة في تجاوز هذا المتوسط خلال الأيام الماضية، حيث يتداول حالياً ضمن نطاق محدود بين ١٠,٨٥٠ نقطة دعماً من الأسفل و ١٠,٩٧٥ نقطة مقاومة من الأعلى. ويحتاج المؤشر إلى كسر هذا النطاق صعوداً أو هبوطاً لتحديد اتجاهه التالي، وإلى حين حدوث ذلك، قد يواصل التحرك العرضي. أما على الجانب الآخر، فيُعدّ مستوى ١٠,٨٥٠ نقطة بالقرب من خط الاتجاه الأفقي دعماً قوياً للمؤشر.



المصدر: بلومبرغ، قسم البحوث في QNB للخدمات المالية

### التحليل الأسبوعي

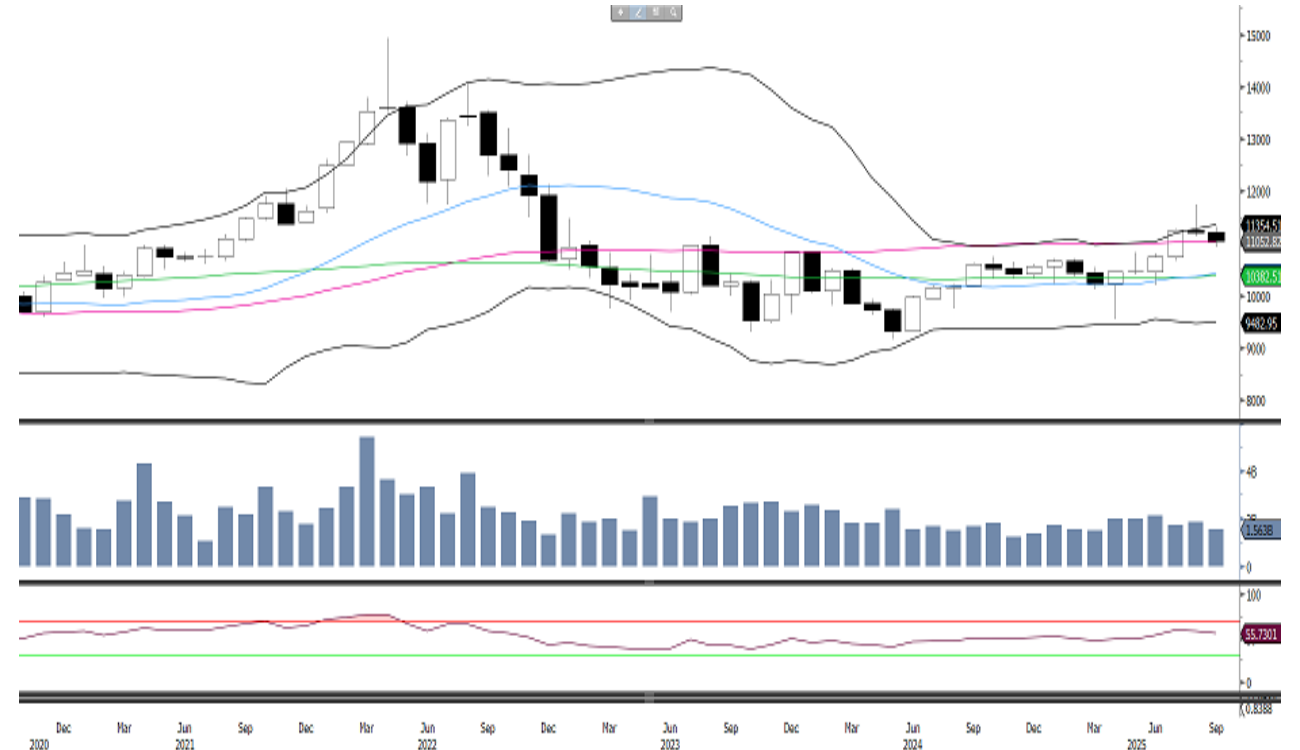
سجّل مؤشر بورصة قطر ارتفاعاً طفيفاً خلال الأسبوع الماضي بعد أسبوعين متتاليين من التراجع. إلا أن المؤشر فشل في استعادة متوسطه المتحرك لـ ٢٠٠ أسبوع عند مستوى ١١,٠١٥ نقطة، والذي يشكّل مقاومة قوية. وقد يشكّل مستوى ١٠,٨٥٠ نقطة منطقة دعم قوية وفرصة للتجميع، غير أن أي ضعف دون هذا المستوى قد يدفع المؤشر لاختبار متوسطه المتحرك لـ ٥٠ أسبوعاً بالقرب من مستوى ١٠,٦٦٥ نقطة. وفي المقابل، يحتاج المؤشر إلى استعادة متوسط ٢٠٠ أسبوع لتأكيد أي انعكاس صعودي، وإلى حين ذلك قد يواصل التحرك العرضي.



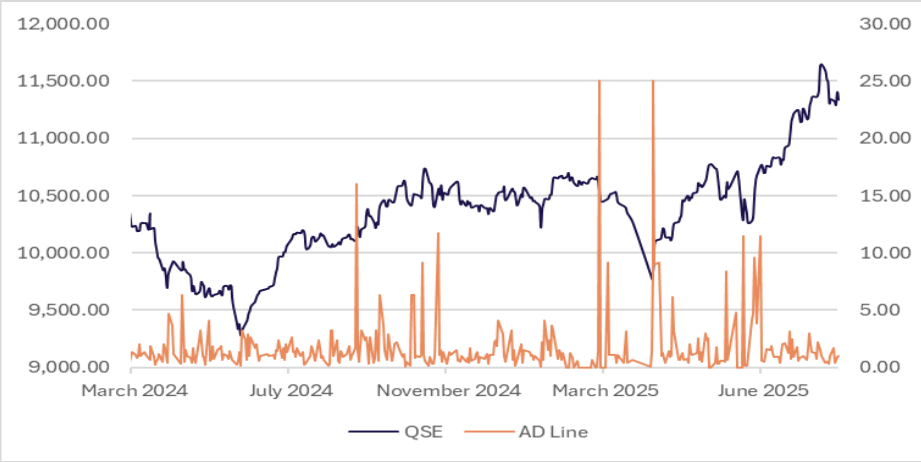
المصدر: بلومبرغ، قسم البحوث في QNB للخدمات المالية

### التحليل الشهري

فشل مؤشر بورصة قطر في تحقيق مزيد من التقدم نحو الحدّ العلوي لنطاقات البولنجر وتراجع بفعل عمليات جني الأرباح. ومع ذلك، يظل الاتجاه العام للمؤشر صاعداً، حيث يُعدّ هذا التصحيح فرصة للتجميع. وفي المقابل، حافظ المؤشر على متوسطه المتحرك لـ ٥٠ أسبوعاً بالقرب من مستوى ١١,٠٤٠ نقطة وتمكّن من الإغلاق فوقه، ما يُبقي على الزخم الصاعد قائماً باتجاه مستويات ١١,٨٠٠ - ١٢,٠٠٠ نقطة. وعلى الجانب الآخر، فإن أي ضعف مستمر دون متوسط ٥٠ أسبوعاً قد يدفع المؤشر للتراجع واختبار متوسطه المتحرك لـ ١٠٠ أسبوع قرب مستوى ١٠,٣٨٠ نقطة.



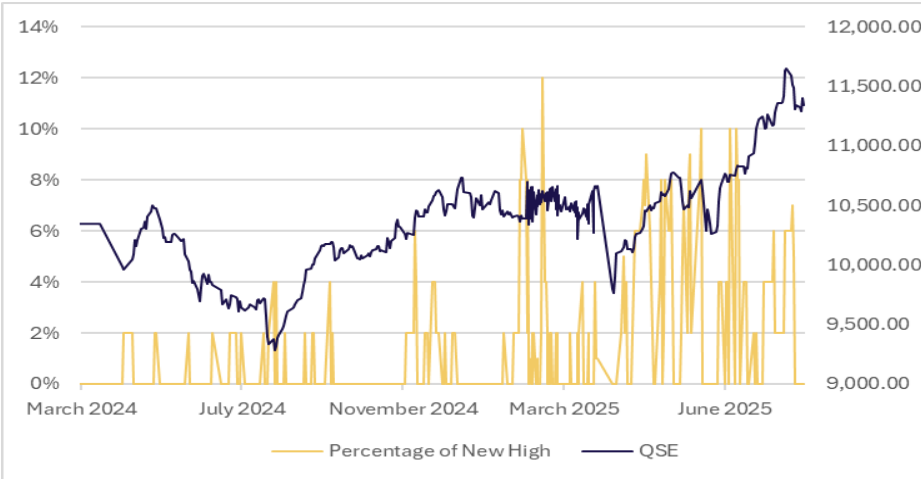
خط التقدم/التراجع



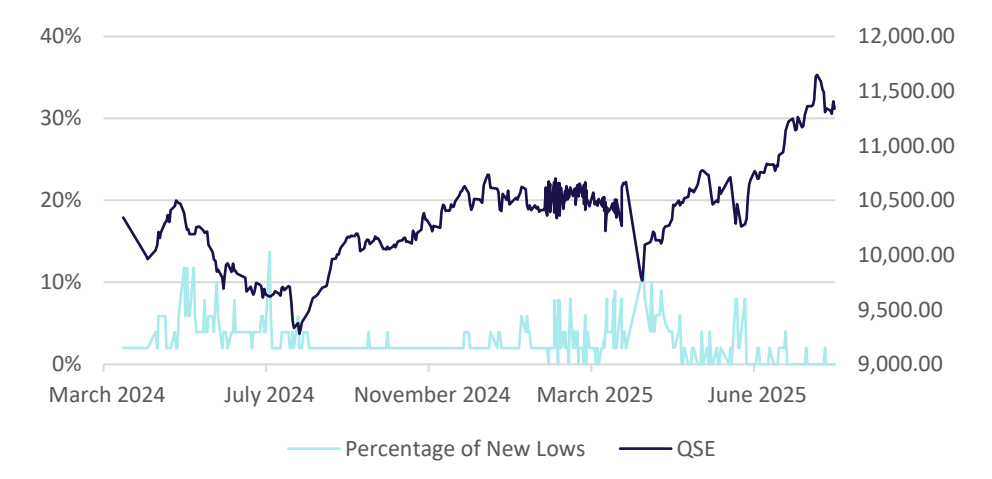
نسبة الأسهم فوق المتوسط المتحرك لـ ٥٠ يوم



نسبة الأسهم التي حققت أعلى مستوياتها إلى إجمالي السوق

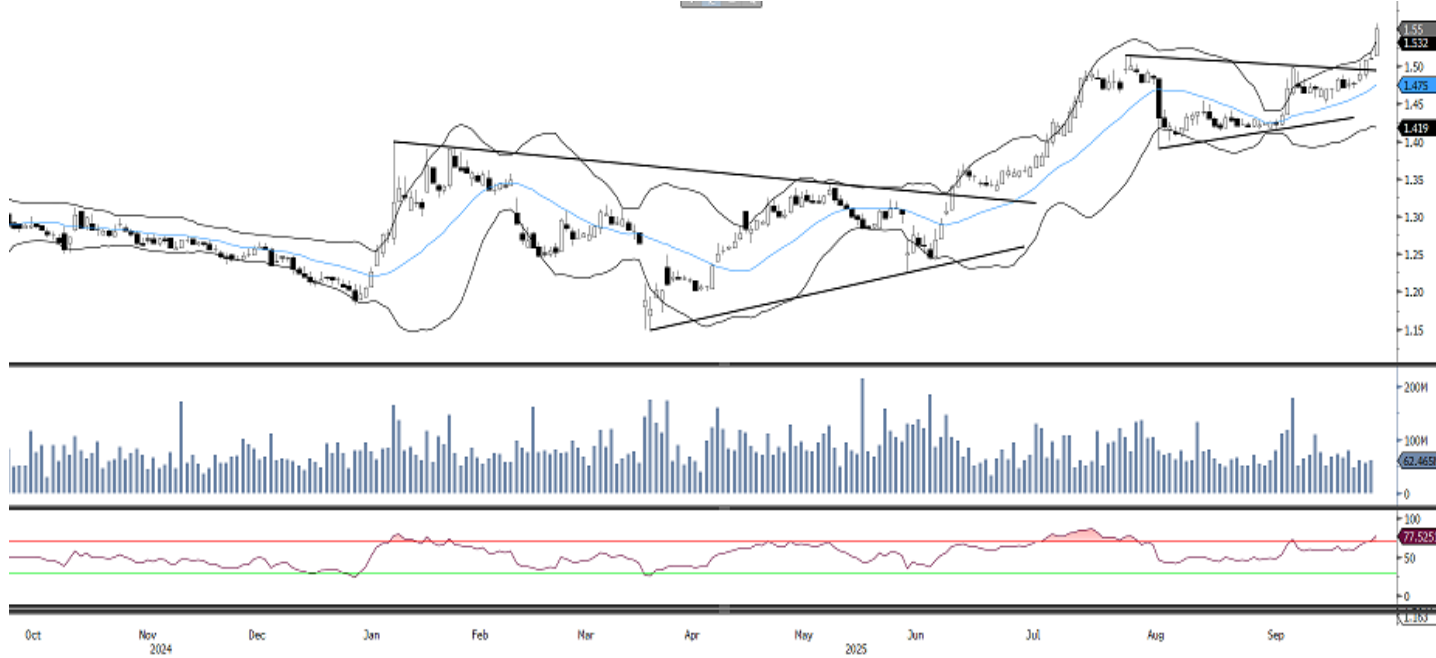


نسبة الأسهم التي حققت أدنى مستوياتها إلى إجمالي السوق



## توصيات الشركات اليومية

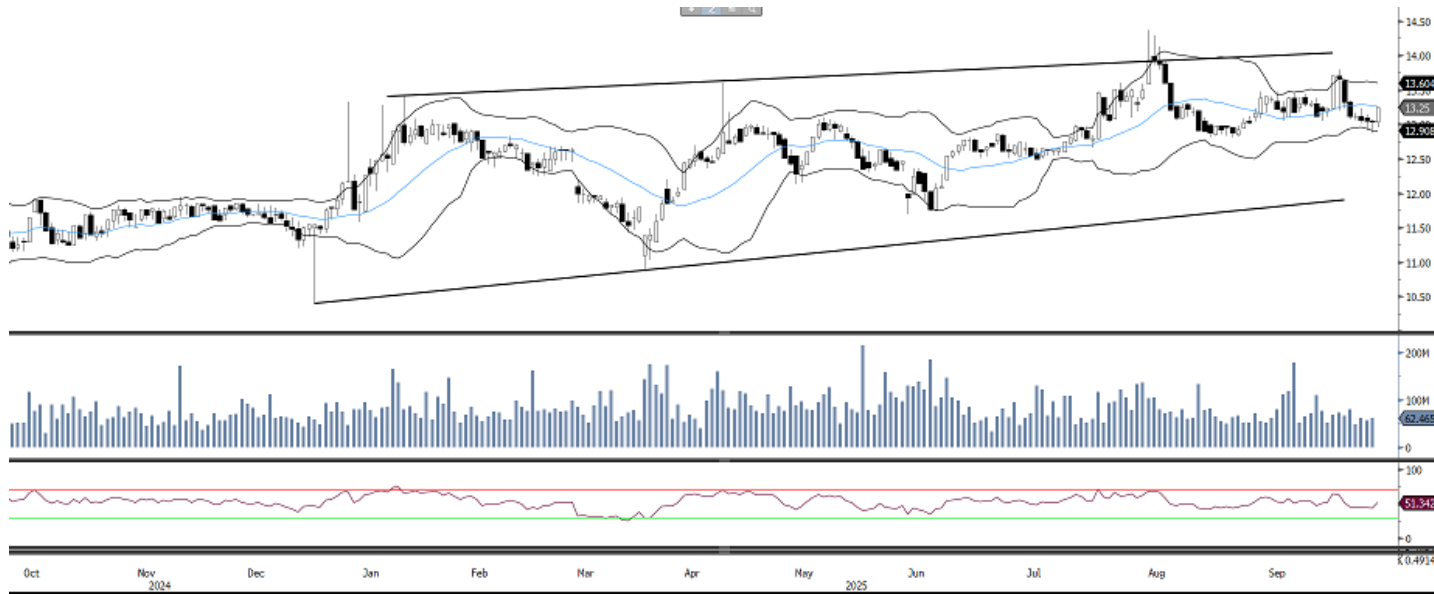
### قطر لصناعة الألمنيوم



على الرسم البياني اليومي، واصل السهم ارتفاعه وأغلق فوق الحد العلوي لنطاقات البولنجر، ما يشير إلى أن السهم لا يزال يمتلك زخمًا كافيًا لمواصلة الصعود. كما يُظهر خط مؤشر القوة النسبية قوة إضافية. يمكن للمتداولين الإبقاء على الشراء بالسهم عند السعر الحالي، مع تحديد حدّ خسارة جديد عند ١,٥٣٢ ريال قطري، واستهداف مستوى مُعدّل عند ١,٥٦٧ ريال قطري.

المصدر: بلومبرغ، قسم البحوث في QNB للخدمات المالية

### أوريدو



ارتدّ السهم على الرسم البياني اليومي بعد أن شهد تصحيحًا خلال الأيام الماضية، وأغلق أسفل منتصف نطاقات البولنجر بقليل، ما يشير إلى مؤشرات على احتمال حدوث اختراق صعودي قريب. كما أن خط مؤشر القوة النسبية في المنطقة الإيجابية. يمكن للمتداولين شراء السهم فقط فوق مستوى ١٣,٢٧ ريال قطري لتعزيز الزخم، مع وضع حدّ للخسارة عند ١٣,١٤ ريال قطري، واستهداف مستوى ١٣,٣٩ ريال قطري.

المصدر: بلومبرغ، قسم البحوث في QNB للخدمات المالية

## توصيات الشركات الأسبوعية

### قطر لصناعة الألمنيوم



على الرسوم البيانية الأسبوعية، نوصي مجددًا هذا الأسبوع بسهم QAMC\*\* \*\* بعد تحقيق الأرباح الأسبوع الماضي من توصيتنا السابقة عند مستوى ١,٤٧٧ ريال قطري، إذ تمكّن السهم من الإغلاق فوق متوسطه المتحرك لـ ٢٠٠ أسبوع مُشكّلًا شمعة صعودية تُظهر مؤشرات على احتمال بناء زخم قد يدفع السهم لمزيد من الارتفاع خلال الأسبوع المقبل. علاوة على ذلك، يتداول السهم حاليًا فوق جميع المتوسطات المتحركة، ما يعكس قوة الأداء. كما أن مؤشر القوة النسبية الأسبوعي في المنطقة الإيجابية. يمكن للمتداولين التفكير في شراء السهم عند السعر الحالي أو عند التراجعات، مع وضع حدّ للخسارة عند ١,٤٩٨ ريال قطري، واستهداف مستوى ١,٦١٤ ريال قطري.

المصدر: بلومبرغ، قسم البحوث في QNB للخدمات المالية

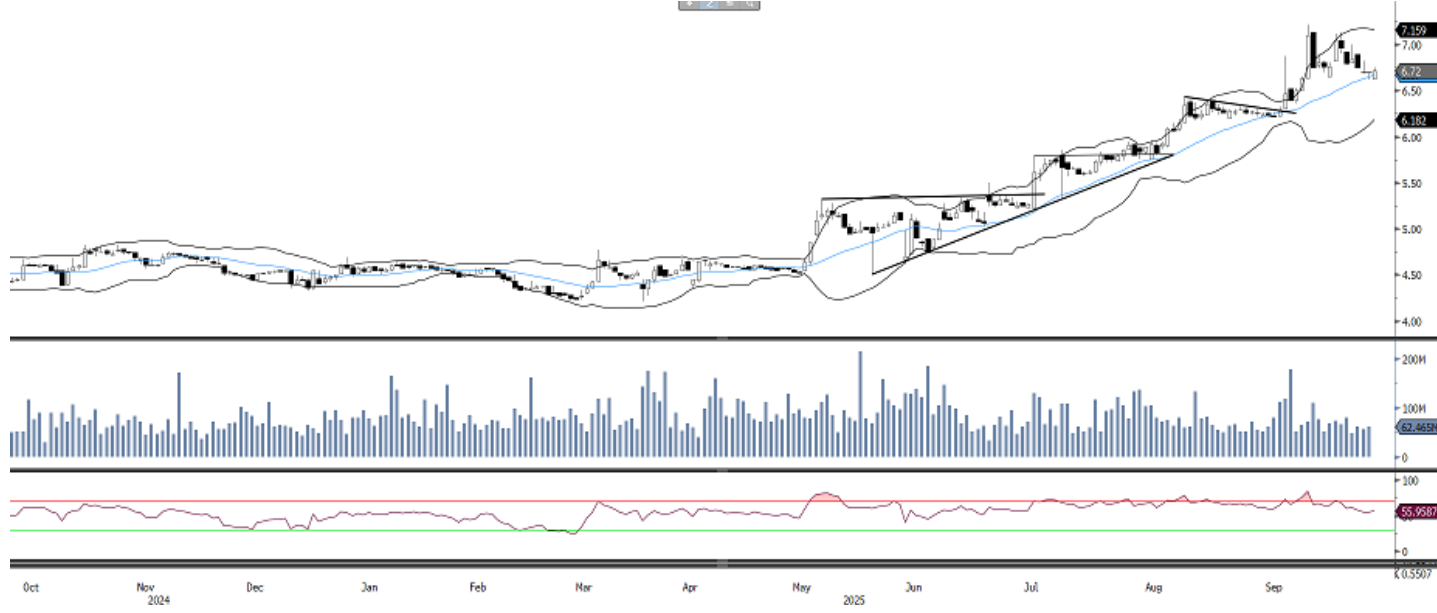
### شركة بلدنا



يتحرّك السهم على الرسوم البيانية الشهرية صعودًا خلال الشهرين الماضيين، وأغلق في الشهر الأخير فوق الحدّ العلوي لنطاقات البولنجر للشهر الثاني على التوالي، ما يشير إلى استمرار الزخم الصاعد. علاوة على ذلك، يُظهر السهم قوة إضافية بتداوله فوق المتوسطات المتحركة، كما يدعم خط مؤشر القوة النسبية هذا التوجّه الإيجابي. يمكن للمستثمرين شراء كمية عند السعر الحالي وإضافة كمية أخرى فقط فوق مستوى ١,٦٧٩ ريال قطري لتعزيز الزخم، مع وضع حدّ للخسارة عند ١,٥٤٦ ريال قطري، واستهداف مستوى ١,٧٨٥ ريال قطري.

المصدر: بلومبرغ، قسم البحوث في QNB للخدمات المالية

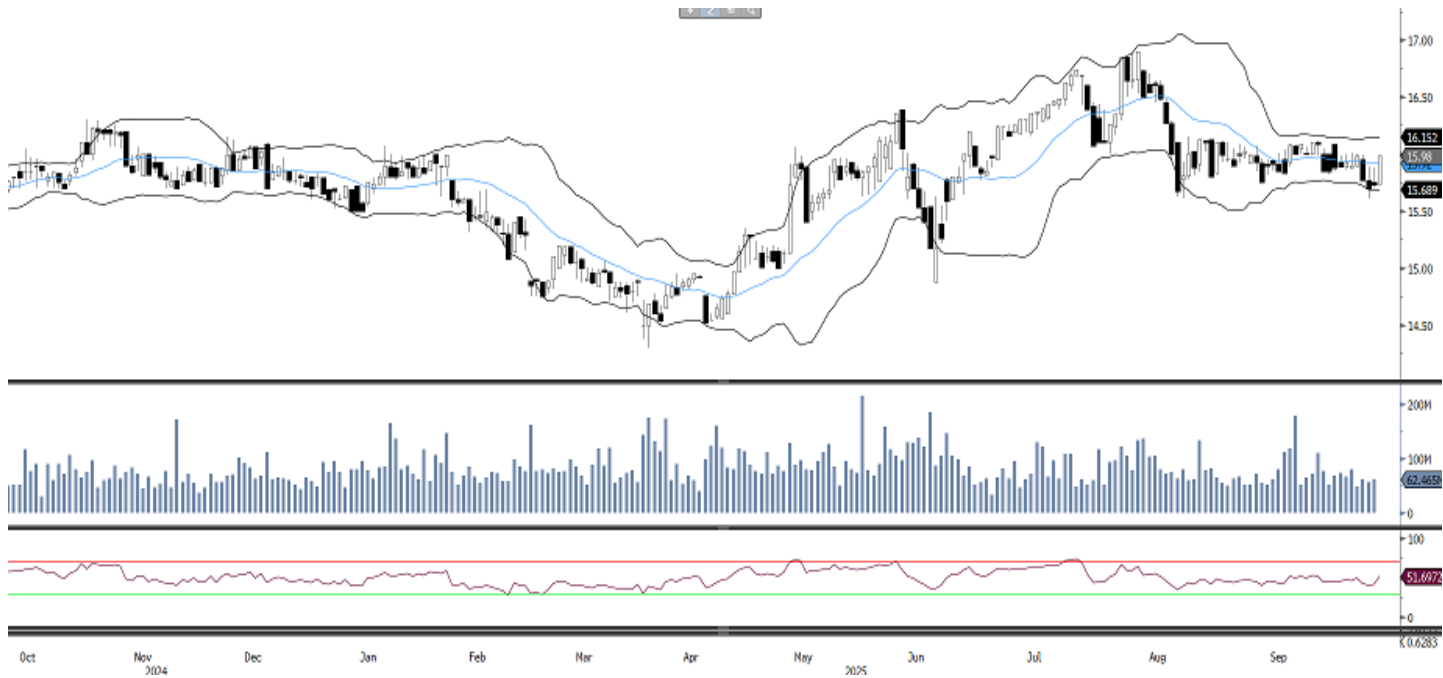
### المجموعة للرعاية الطبية - المدى القصير



احترم السهم على الرسم البياني اليومي مستوى دعمه عند منتصف نطاقات البولنجر بعد أن شهد تصحيحًا خلال الأيام الماضية، ما يُظهر مؤشرات على ارتداد إضافي محتمل. كما أن خط مؤشر القوة النسبية في منطقة الشراء. يمكن للمتداولين شراء السهم فقط فوق مستوى ٦,٧٣٤ ريال قطري لتعزيز الزخم، مع وضع حد للخسارة عند ٦,٦٧٠ ريال قطري، واستهداف مستوى ٦,٧٨٨ ريال قطري.

المصدر: بلومبرغ، قسم البحوث في QNB للخدمات المالية

### الكهرباء وماء القطرية - المدى المتوسط



ارتدّ سهم QEWS على الرسم البياني اليومي وأغلق فوق منتصف نطاقات البولنجر مُشكلاً شمعة ماروبوزو صعودية، ما يشير إلى احتمالية استمرار السهم في التحرك نحو الأعلى. كما يتحرّك خط مؤشر القوة النسبية باتجاه صاعد ويتواجد فوق منطقة ٥٠. يمكن للمتداولين شراء السهم فقط فوق مستوى ١٦,٠٥ ريال قطري لتعزيز الزخم الصعودي، مع وضع حد للخسارة عند ١٥,٨٧ ريال قطري، واستهداف مستوى ١٦,١٤ ريال قطري.

المصدر: بلومبرغ، قسم البحوث في QNB للخدمات المالية

## اتصل بنا

سوجاتا ساركار ، CFA, CAIA  
رئيس قسم الأبحاث  
[saugata.sarkar@qnbfs.com.qa](mailto:saugata.sarkar@qnbfs.com.qa)

QNB للخدمات المالية الهاتف: ٦٦٦٦ ٤٤٧٦ (+974)  
[info@qnbfs.com.qa](mailto:info@qnbfs.com.qa)  
الدوحة، قطر

فيببون ماکويريري ، CFA  
محلل أبحاث رئيسي  
[phibion.makuwerere@qnbfs.com.qa](mailto:phibion.makuwerere@qnbfs.com.qa)

شاهان كوشجريان  
محلل أبحاث رئيسي  
[Shahan.keushgerian@qnbfs.com](mailto:Shahan.keushgerian@qnbfs.com)  
[shahan.keushgerian@qnbfs.com.qa](mailto:shahan.keushgerian@qnbfs.com.qa)  
[shahan.keushgerian@qnbfs.com.qa](mailto:shahan.keushgerian@qnbfs.com.qa)

دانا سيف السوايدي  
محللة أبحاث  
[dana.alsowaidi@qnbfs.com.qa](mailto:dana.alsowaidi@qnbfs.com.qa)

روي توماس  
محلل أبحاث رئيسي  
[roy.thomas@qnbfs.com.qa](mailto:roy.thomas@qnbfs.com.qa)

Disclaimer and Copyright Notice: This publication has been prepared by QNB Financial Services Co. W.L.L. ("QNBFS") a wholly-owned subsidiary of Qatar National Bank (Q.P.S.C.). QNBFS is regulated by the Qatar Financial Markets Authority and the Qatar Exchange. Qatar National Bank (Q.P.S.C.) is regulated by the Qatar Central Bank. This publication expresses the views and opinions of QNBFS at a given time only. It is not an offer, promotion or recommendation to buy or sell securities or other investments, nor is it intended to constitute legal, tax, accounting, or financial advice. QNBFS accepts no liability whatsoever for any direct or indirect losses arising from use of this report. Any investment decision should depend on the individual circumstances of the investor and be based on specifically engaged investment advice. We therefore strongly advise potential investors to seek independent professional advice before making any investment decision. Although the information in this report has been obtained from sources that QNBFS believes to be reliable, we have not independently verified such information and it may not be accurate or complete. QNBFS does not make any representations or warranties as to the accuracy and completeness of the information it may contain, and declines any liability in that respect. For reports dealing with Technical Analysis, expressed opinions and/or recommendations may be different or contrary to the opinions/recommendations of QNBFS Fundamental Research as a result of depending solely on the historical technical data (price and volume). QNBFS reserves the right to amend the views and opinions expressed in this publication at any time. It may also express viewpoints or make investment decisions that differ significantly from, or even contradict, the views and opinions included in this report. This report may not be reproduced in whole or in part without permission from QNBFS.