

# التقرير الفني اليومي - قطر

١٨ سبتمبر 2025



### ملخص مؤشر البورصة القطرية

#### التحليل

ارتفع مؤشر بورصة قطر بنحو ١٠٥ نقاط ليغلق فوق مستوى ١١,٢٠٠ نقطة يوم الأربعاء. كما صعد مؤشر القوة النسبية فوق منطقة ٥٠. وفي المقابل، يُلاحظ وجود دعم قوي للمؤشر عند مستوى ١١,٠٣٠ نقطة، بينما تظهر المقاومة عند مستويات ١١,٧٥٠ نقطة.

نسبة التغير	١٦ سبتمبر ٢٠٢٥	١٧ سبتمبر ٢٠٢٥	
0.94%	11,121	11,226	المؤشر
8.10%	543	587	القيمة (مليون ريال قطري)
19.08%	25,733	30,642	التداولات
-0.41%	244	243	أحجام التداول (بالآلاف)
0.0%	52	52	الأسهم المتداولة
34.48%	29	39	الأسهم المرتفعة
-52.38%	21	10	الأسهم المتراجعة
50.00%	2	3	الأسهم الثابتة

المصدر: مؤشر بورصة قطر

#### توصيات السوق الأسبوعية

الفترة الزمنية	الاتجاه	المستوى الحالي	السعر المستهدف	مستوى الدعم	مستوى المقاومة
(١٤ سبتمبر - ١٨ سبتمبر) المدى القصير	↑	11,226.03	11,700	11,030	11,750
(١ سبتمبر - 01 أكتوبر) المدى المتوسط	↑	11,226.03	12,250	10,850	12,300

#### توصيات الشركات الأسبوعية

اسم الشركة	السعر الحالي	النظرة	الفترة الزمنية	مستوى الدعم	مستوى المقاومة
أوريدو	QR13.41	إيجابية	المدى القصير (١٤ سبتمبر - ١٨ سبتمبر)	QR13.12	QR13.70
فودافون	QR2.449	إيجابية	المدى المتوسط (١ سبتمبر - ١ أكتوبر)	QR2.336	QR2.625

#### توصيات الشركات اليومية

اسم الشركة	السعر الحالي	النظرة	الفترة الزمنية	مستوى الدعم	مستوى المقاومة
قطر لصناعة الألمنيوم	QR1.470	إيجابية	يوم واحد	QR1.459	QR1.485
الكهرباء وماء القطرية	QR16.08	إيجابية	يوم واحد	QR15.98	QR16.22
البنك التجاري	QR4.700	إيجابية	يوم واحد	QR4.664	QR4.746
المجموعة للرعاية الطبية	QR6.464	إيجابية	يوم واحد	QR6.411	QR6.529

#### قائمة الأسهم القريبة من المستويات الفنية

الشركات الأقرب إلى مستويات المقاومة						الشركات الأقرب إلى مستويات المقاومة					
اسم الشركة	رمز التداول	القيمة السوقية (مليون ريال قطري)	السعر	مستوى المقاومة		اسم الشركة	رمز التداول	القيمة السوقية (مليون ريال قطري)	السعر	مستوى المقاومة	
مصرف قطر الاسلامي	QNBK	175,399.8	18.99	18.90		مسعييد للبتروكيماويات القابضة	MPHC	16,709.0	1.33	1.35	
قطر للوقود	QFLS	15,092.8	15.18	15.11		بروة	BRES	10,619.2	2.73	2.75	
مصرف قطر الاسلامي	QIBK	57,773.7	24.45	24.41		بنك الدوحة	DHBK	7,741.9	2.50	2.54	
الملاحة	QNNS	12,770.5	11.24	11.23		ازدان	ERES	33,713.2	1.27	1.30	
قطر لصناعة الألمنيوم	QAMC	8,202.8	1.47	1.45		قطر للتأمين	QATI	6,826.2	2.09	2.10	

#### الشركات ذات مؤشر القوة النسبية أدنى من ٣٠ (بيع مفرط)

اسم الشركة	رمز التداول	القيمة السوقية (مليون ريال قطري)	السعر	مؤشر القوة النسبية
مقدم	MKDM	418.1	2.61	17.67
مخازن	GWCS	1,550.1	2.65	23.30
المتحدة للتنمية	UDCD	3,569.2	1.01	27.27
زاد القابضة	ZHCD	3,980.7	13.85	29.82
الاسمنت الوطنية	QNCD	2,176.3	3.33	30.17

#### الشركات ذات مؤشر القوة النسبية أعلى من ٧٠ (شراء مفرط)

اسم الشركة	رمز التداول	القيمة السوقية (مليون ريال قطري)	السعر	مؤشر القوة النسبية
المجموعة للرعاية الطبية	MCGS	1,819.2	6.46	69.63
ازدان	ERES	33,713.2	1.27	66.94
كيو ال ام لتأمينات الحياة والتأمين الصحي	QLMI	805.0	2.30	65.18
بيمه	BEMA	800.0	4.00	61.90
شركة بلدنا	BLDN	3,221.7	1.61	61.50

## مؤشر بورصة قطر – الرسوم البيانية الفنية

### التحليل اليومي

ارتفع مؤشر بورصة قطر بقوة يوم أمس وتمكّن أخيراً من الإغلاق فوق متوسطه المتحرك لـ ٥٠ يوماً قرب مستوى ١١,٢٠٠ نقطة، إضافةً إلى المتوسط الأوسط لخطوط البولنجر دفعة واحدة. كما أن المؤشر، وبعد فترة من التحرك العرضي، اكتسب زخماً وشكّل شمعة ماروبوزو صاعدة، ما يعكس مؤشرات على إمكانية استمرار الصعود لاختبار مستوى ١١,٣٥٠ نقطة. غير أن المؤشر يحتاج للحفاظ على متوسطه المتحرك لـ ٥٠ يوماً لاستمرار الزخم، وإلا فقد يتراجع لاختبار مستوى ١١,١٥٠ نقطة.



المصدر: بلومبرغ، قسم البحوث في QNB للخدمات المالية

### التحليل الأسبوعي

تراجع المؤشر بشكل طفيف الأسبوع الماضي مسجلاً الانخفاض الرابع على التوالي. ومع ذلك، شكّل شمعة دوجي قرب المتوسط المتحرك الأسبوعي لـ ٢٠٠ يوم عند مستوى ١١,٠٣٠ نقطة، في إشارة إلى احتمالية انعكاس صعودي. ورغم هذه الإشارات الإيجابية، فإن تأكيد الاتجاه الصاعد لن يتحقق إلا مع إغلاق المؤشر فوق مستوى ١١,٢٧٠ نقطة. أما على الجانب الآخر، فقد يشكل نطاق ١١,٠٥٠ – ١١,٠٠٠ نقطة دعماً فورياً، بينما أي كسر دونه قد يدفع المؤشر لاختبار مستوى ١٠,٨٥٠ نقطة، والذي قد يمثل فرصة جيدة لإضافة مراكز جديدة.



المصدر: بلومبرغ، قسم البحوث في QNB للخدمات المالية

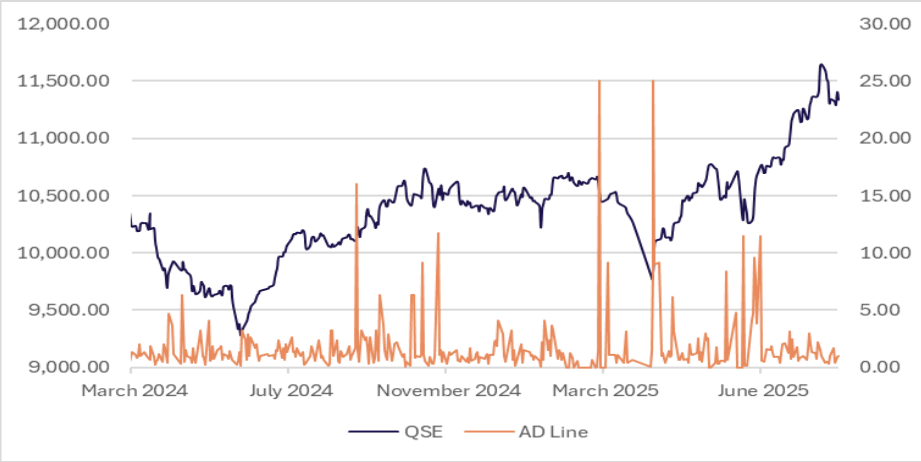
### التحليل الشهري

بعد أن اختبر مؤشر بورصة قطر قمته الشهرية قرب مستوى ١١,٧٥٠ نقطة، فقد زخمه وتراجع بفعل عمليات جني الأرباح، ليقلص معظم مكاسبه. ومع ذلك، تبقى النظرة العامة للمؤشر إيجابية كونه يتداول حالياً فوق جميع المتوسطات المتحركة. وفي الوقت نفسه، قد يشكل المؤشر فرصة شراء جيدة بالقرب من المتوسط المتحرك لـ ٥٠ شهراً عند مستوى ١١,٠٠٠ نقطة، لإعادة الدخول واستهداف مستويات ١٢,٣٠٠ – ١٢,٠٠٠ نقطة. أما في حال استمرار الضعف والإغلاق دون مستوى ١١,٠٠٠ نقطة، فقد يتراجع المؤشر لاختبار مستوى ١٠,٣٧٠ نقطة.

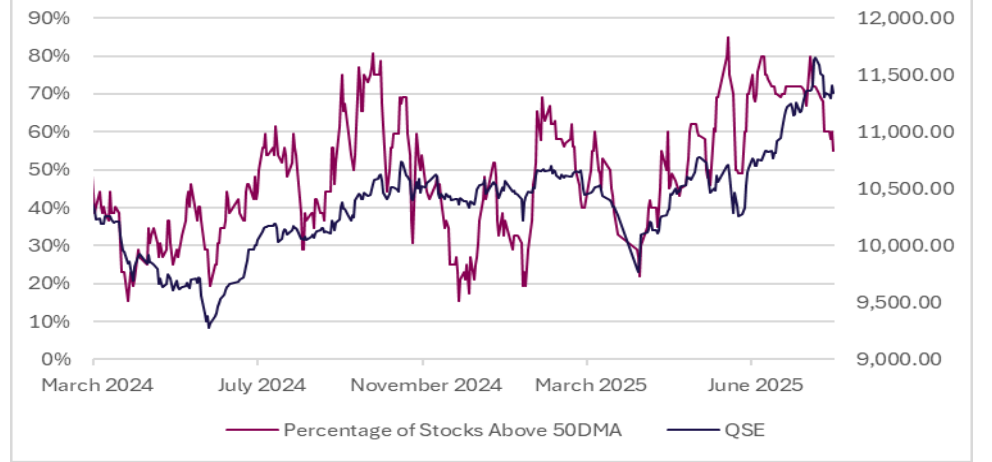


المصدر: بلومبرغ، قسم البحوث في QNB للخدمات المالية

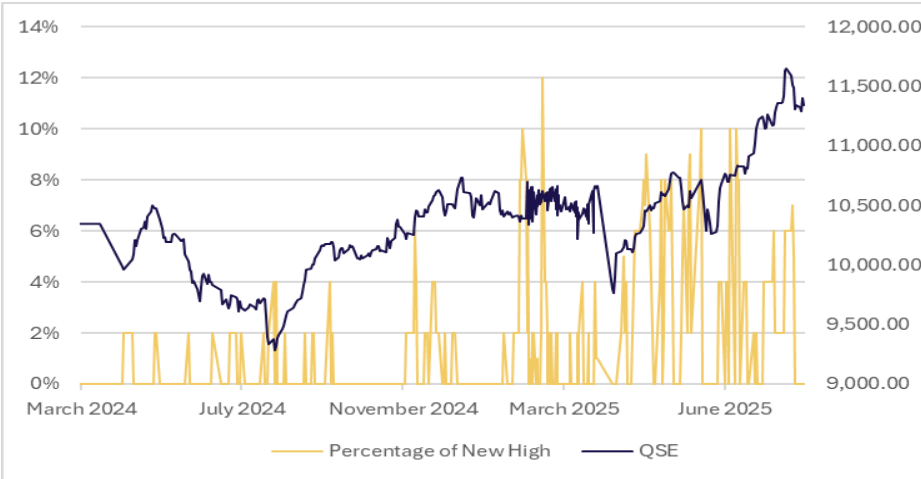
خط التقدم/التراجع



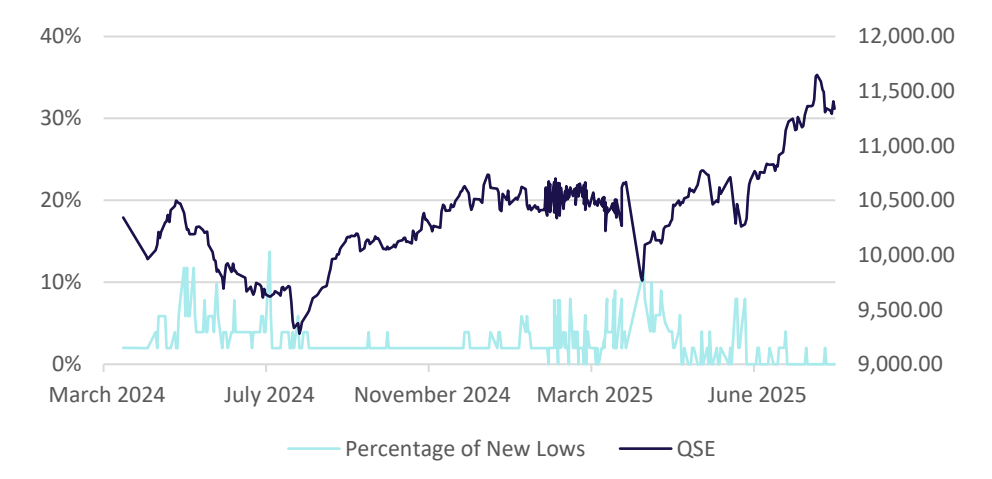
نسبة الأسهم فوق المتوسط المتحرك لـ ٥٠ يوم



نسبة الأسهم التي حققت أعلى مستوياتها إلى إجمالي السوق



نسبة الأسهم التي حققت أدنى مستوياتها إلى إجمالي السوق



## توصيات الشركات اليومية

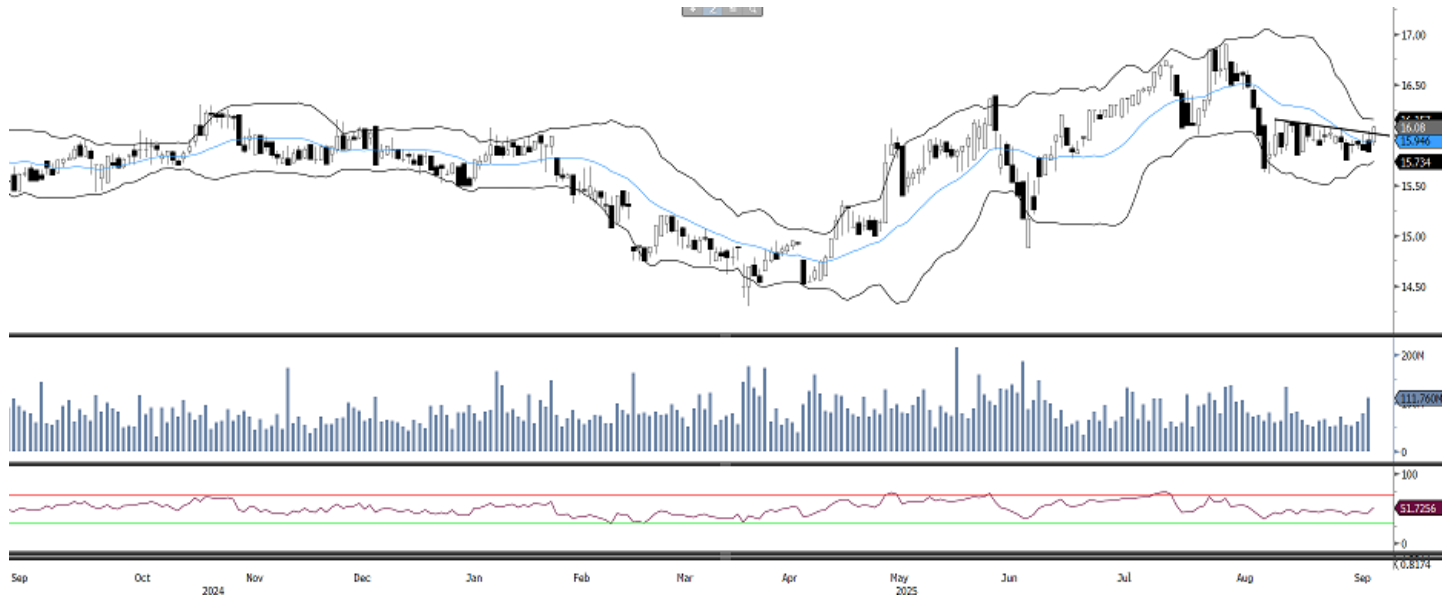
### قطر لصناعة الالمنيوم



على الرسم البياني اليومي، واصل السهم مكاسبه يوم أمس وأغلق فوق الحد العلوي لخطوط البولنجر، ما يشير إلى إمكانية استمرار الزخم الصعودي للسهم. كما أن مؤشر القوة النسبية يُظهر قوة. ويمكن للمتداولين الإبقاء على مراكز الشراء عند السعر الحالي، مع تحديد مستوى وقف الخسارة الجديد عند ١,٤٥٩ ريال قطري، واستهداف مستوى معدل عند ١,٤٨٥ ريال قطري.

المصدر: بلومبرغ، قسم البحوث في QNB للخدمات المالية

### الكهرباء وماء القطرية



على الرسم البياني اليومي، اخترق السهم خط الاتجاه الهابط لمنطقة التماسك مدعوماً بأحجام تداول مرتفعة، ما يشير إلى إمكانية اكتساب مزيد من الزخم. كما أن مؤشر القوة النسبية يقع في منطقة الشراء. ويمكن للمتداولين شراء السهم عند السعر الحالي أو عند التراجعات، مع تحديد مستوى وقف الخسارة عند ١٥,٩٨ ريال قطري، واستهداف مستوى ١٦,٢٢ ريال قطري.

المصدر: بلومبرغ، قسم البحوث في QNB للخدمات المالية

## توصيات الشركات الأسبوعية



على الرسوم البيانية الأسبوعية، وبعد أن اختبر السهم دعم المتوسط الأوسط لخطوط البولنجر في الأسبوع السابق، تمكن خلال الأسبوع الماضي من تحقيق مكاسب، ما يعكس بوادر صعود محتمل. إضافة إلى ذلك، فإن جميع المتوسطات المتحركة تشير إلى الأعلى، في دلالة على قوة السهم واستمرارية الاتجاه الإيجابي. كما أن مؤشر القوة النسبية الأسبوعي يدعم هذه النظرة الصعودية. وبناءً على ذلك، يمكن للمتداولين النظر في شراء السهم عند المستويات الحالية أو عند أي تراجع، مع وضع مستوى وقف الخسارة عند ١٣,١٢ ريال قطري، واستهداف مستوى ١٣,٧٠ ريال قطري.

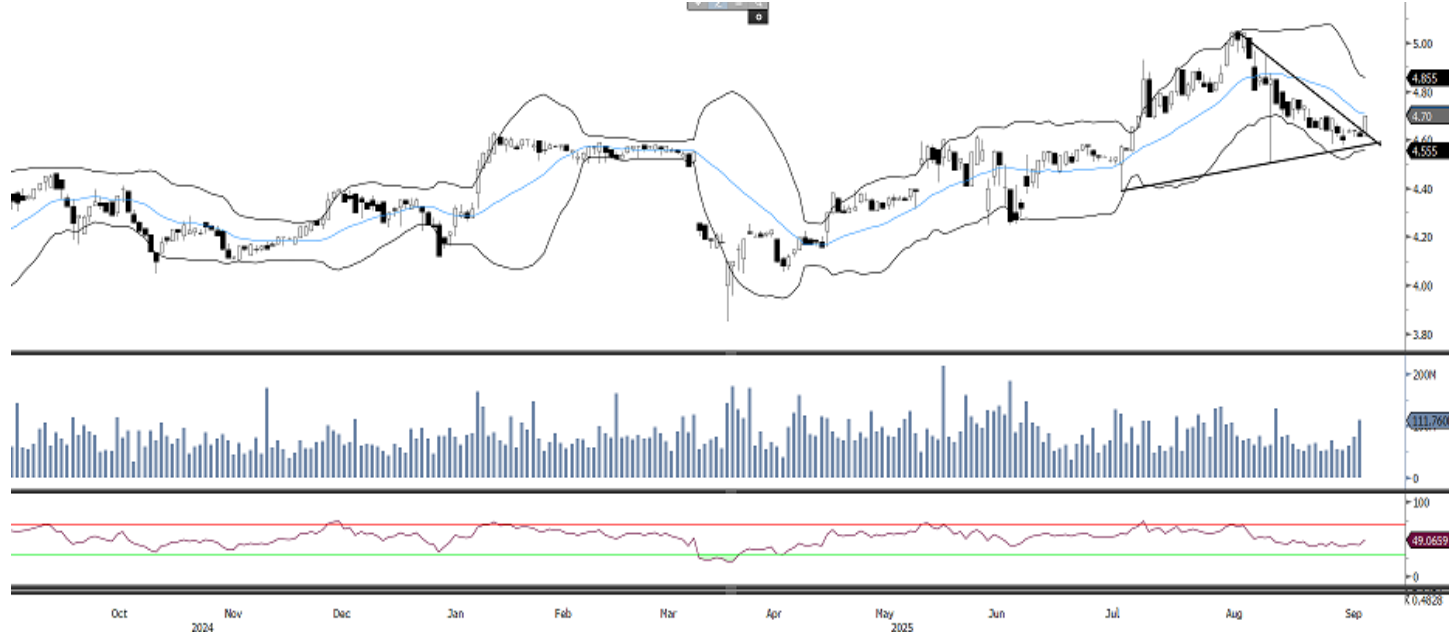
المصدر: بلومبرغ، قسم البحوث في QNB للخدمات المالية



على الرسوم البيانية الشهرية، يواصل السهم التحرك تدريجيًا نحو الأعلى خلال الأشهر الماضية، وتمكّن من الإغلاق قرب الحد العلوي لخطوط البولنجر بعد فترة من التماسك في الأشهر السابقة، ما يعكس مؤشرات على إمكانية تعزيز الزخم الصعودي. كما أن جميع المتوسطات المتحركة تتجه صعودًا، وهو ما يؤكد قوة الاتجاه الإيجابي واستمراره. إضافة إلى ذلك، فإن مؤشر القوة النسبية يتحرك في المنطقة الصاعدة، مما يدعم هذه النظرة المتفائلة. وبناءً على ذلك، يمكن للمستثمرين النظر في شراء السهم عند المستويات الحالية أو عند أي تراجع، مع وضع مستوى وقف الخسارة عند ٢,٣٣٦ ريال قطري، واستهداف مستوى ٢,٦٢٥ ريال قطري.

المصدر: بلومبرغ، قسم البحوث في QNB للخدمات المالية

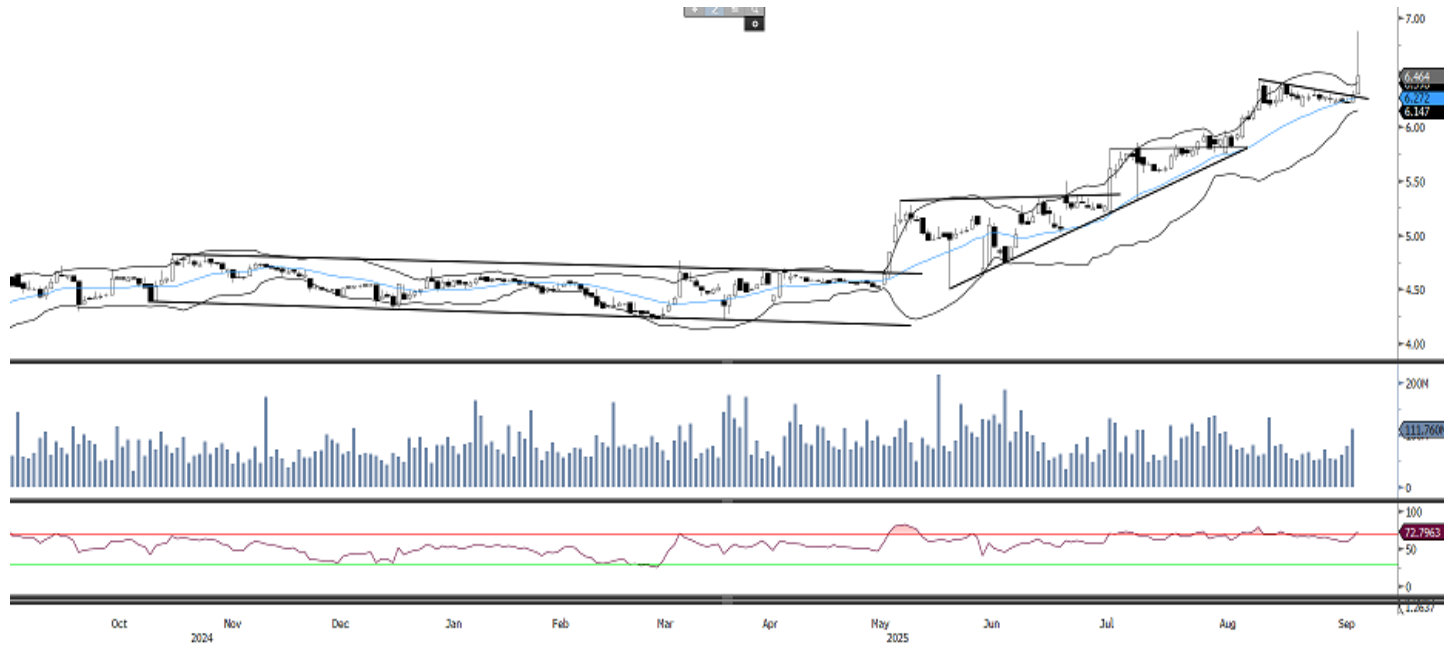
### البنك التجاري - المدى القصير



على الرسم البياني اليومي، اخترق السهم خط الاتجاه الهابط وشكل شمعة ماروبوزو صاعدة مدعوماً بأحجام تداول مرتفعة، ما يعكس مؤشرات على استمرار الصعود. كما أن مؤشر القوة النسبية يتحرك صعوداً. ويمكن للمتداولين شراء السهم فقط فوق مستوى ٤,٧٠٥ ريال قطري لتعزيز الزخم، مع وضع مستوى وقف الخسارة عند ٤,٦٦٤ ريال قطري، واستهداف مستوى ٤,٧٤٦ ريال قطري.

المصدر: بلومبرغ، قسم البحوث في QNB للخدمات المالية

### المجموعة للرعاية الطبية - المدى المتوسط



على الرسم البياني اليومي، واصل سهم MCGS مكاسبه متجاوزاً خط الاتجاه الهابط وأغلق أمس فوق الحد العلوي لخطوط البولنجر مدعوماً بأحجام تداول مرتفعة، ما يشير إلى امتلاك السهم زخماً كافياً لمواصلة الصعود. كما أن مؤشر القوة النسبية يتحرك في المنطقة الإيجابية. ويمكن للمتداولين الإبقاء على مراكز الشراء عند السعر الحالي، مع تحديد مستوى وقف الخسارة الجديد عند ٦,٤١١ ريال قطري، واستهداف مستوى معدل عند ٦,٥٢٩ ريال قطري.

المصدر: بلومبرغ، قسم البحوث في QNB للخدمات المالية

## اتصل بنا

سوجاتا ساركار ، CFA, CAIA  
رئيس قسم الأبحاث  
[saugata.sarkar@qnbfs.com.qa](mailto:saugata.sarkar@qnbfs.com.qa)

QNB للخدمات المالية الهاتف: ٦٦٦٦ ٤٤٧٦ (+974)  
[info@qnbfs.com.qa](mailto:info@qnbfs.com.qa)  
الدوحة، قطر

فيببون ماکويريري ، CFA  
محلل أبحاث رئيسي  
[phibion.makuwerere@qnbfs.com.qa](mailto:phibion.makuwerere@qnbfs.com.qa)

شاهان كوشجريان  
محلل أبحاث رئيسي  
[Shahan.keushgerian@qnbfs.com](mailto:Shahan.keushgerian@qnbfs.com)  
[shahan.keushgerian@qnbfs.com.qa](mailto:shahan.keushgerian@qnbfs.com.qa)  
[shahan.keushgerian@qnbfs.com.qa](mailto:shahan.keushgerian@qnbfs.com.qa)

دانا سيف السوايدي  
محللة أبحاث  
[dana.alsowaidi@qnbfs.com.qa](mailto:dana.alsowaidi@qnbfs.com.qa)

روي توماس  
محلل أبحاث رئيسي  
[roy.thomas@qnbfs.com.qa](mailto:roy.thomas@qnbfs.com.qa)

Disclaimer and Copyright Notice: This publication has been prepared by QNB Financial Services Co. W.L.L. ("QNBFS") a wholly-owned subsidiary of Qatar National Bank (Q.P.S.C.). QNBFS is regulated by the Qatar Financial Markets Authority and the Qatar Exchange. Qatar National Bank (Q.P.S.C.) is regulated by the Qatar Central Bank. This publication expresses the views and opinions of QNBFS at a given time only. It is not an offer, promotion or recommendation to buy or sell securities or other investments, nor is it intended to constitute legal, tax, accounting, or financial advice. QNBFS accepts no liability whatsoever for any direct or indirect losses arising from use of this report. Any investment decision should depend on the individual circumstances of the investor and be based on specifically engaged investment advice. We therefore strongly advise potential investors to seek independent professional advice before making any investment decision. Although the information in this report has been obtained from sources that QNBFS believes to be reliable, we have not independently verified such information and it may not be accurate or complete. QNBFS does not make any representations or warranties as to the accuracy and completeness of the information it may contain, and declines any liability in that respect. For reports dealing with Technical Analysis, expressed opinions and/or recommendations may be different or contrary to the opinions/recommendations of QNBFS Fundamental Research as a result of depending solely on the historical technical data (price and volume). QNBFS reserves the right to amend the views and opinions expressed in this publication at any time. It may also express viewpoints or make investment decisions that differ significantly from, or even contradict, the views and opinions included in this report. This report may not be reproduced in whole or in part without permission from QNBFS.