



التقرير الفني اليومي - قطر

٢٢ أكتوبر 2025



ملخص مؤشر البورصة القطرية

التحليل

ارتفع مؤشر بورصة قطر بنحو ١٤ نقطة يوم الثلاثاء. وقد ارتدّ خط مؤشر القوة النسبية من منطقة التشبع البيعي، لكنه لا يزال دون مستوى ٥٠. وفي المقابل، يُلاحظ وجود دعم قوي للمؤشر بالقرب من مستوى ١٠,٧٠٠ نقطة، بينما تظهر المقاومة عند مستوى ١١,٢٥٠ نقطة.

نسبة التغير	٢٠ أكتوبر ٢٠٢٥	٢١ أكتوبر ٢٠٢٥	
0.13%	10,808	10,822	المؤشر
-7.31%	301	279	القيمة (مليون ريال قطري)
-1.60%	17,540	17,259	التداولات
11.38%	123	137	أحجام التداول (بالآلاف)
0.00%	52	52	الأسهم المتداولة
29.41%	17	22	الأسهم المرتفعة
-10.00%	30	27	الأسهم المترراجعة
-40.00%	5	3	الأسهم الثابتة

المصدر: مؤشر بورصة قطر

توصيات السوق الأسبوعية

الفترة الزمنية	الاتجاه	المستوى الحالي	السعر المستهدف	مستوى الدعم	مستوى المقاومة
(١٩ أكتوبر - ٢٣ أكتوبر) المدى القصير	←	10,821.85	11,000	10,700	11,250
(١ أكتوبر - 01 نوفمبر) المدى المتوسط	↑	10,821.85	11,200	10,380	12,000

توصيات الشركات الأسبوعية

اسم الشركة	السعر الحالي	النظرة	الفترة الزمنية	مستوى الدعم	مستوى المقاومة
قطر لصناعة الألمنيوم	QR1.575	إيجابية	المدى القصير (١٩ أكتوبر - ٢٣ أكتوبر)	QR1.514	QR1.628
شركة بلدنا	QR1.650	إيجابية	المدى المتوسط (١ أكتوبر - ١ نوفمبر)	QR1.546	QR1.785

توصيات الشركات اليومية

اسم الشركة	السعر الحالي	النظرة	الفترة الزمنية	مستوى الدعم	مستوى المقاومة
بنك قطر الدولي الاسلامي	QR10.95	إيجابية	يوم واحد	QR10.85	QR11.07
المجموعة للرعاية الطبية	QR6.480	إيجابية	يوم واحد	QR6.431	QR6.552
فودافون	QR2.428	إيجابية	يوم واحد	QR2.410	QR2.446
أوريدو	QR13.10	إيجابية	يوم واحد	QR13.01	QR13.20

قائمة الأسهم القريبة من المستويات الفنية

الشركات الأقرب إلى مستويات المقاومة					
اسم الشركة	رمز التداول	القيمة السوقية (مليون ريال قطري)	السعر	مستوى المقاومة	اسم الشركة
بنك التجاري	CBQK	16,533.7	3.98	4.03	شركة بلدنا
الخليج الدولية للخدمات	GISS	5,622.3	3.01	3.02	بنك الدوحة
مسعييد للبتروكيماويات القابضة	MPHC	15,628.1	1.24	1.24	مصرف قطر الاسلامي
ازدان	ERES	29,590.9	1.11	1.11	مصرف الريان
مصرف الريان	MARK	21,675.4	2.33	2.33	مسعييد للبتروكيماويات القابضة

الشركات ذات مؤشر القوة النسبية أعلى من ٧٠ (شراء مفرط)					
اسم الشركة	رمز التداول	القيمة السوقية (مليون ريال قطري)	السعر	مؤشر القوة النسبية	اسم الشركة
قطر لصناعة الألمنيوم	QAMC	9,207.2	1.60	76.56	قطر للسينما وتوزيع الافلام
بيمه	BEMA	835.9	4.23	68.87	الاسمنت الوطنية
شركة بلدنا	BLDN	3,166.3	1.59	58.37	البنك التجاري
مجموعة اسثمار القابضة	IGRD	15,203.5	4.12	57.91	التحويلية
الميره للمواد الاستهلاكية	MERS	2,993.1	14.57	54.86	المتحدة للتنمية

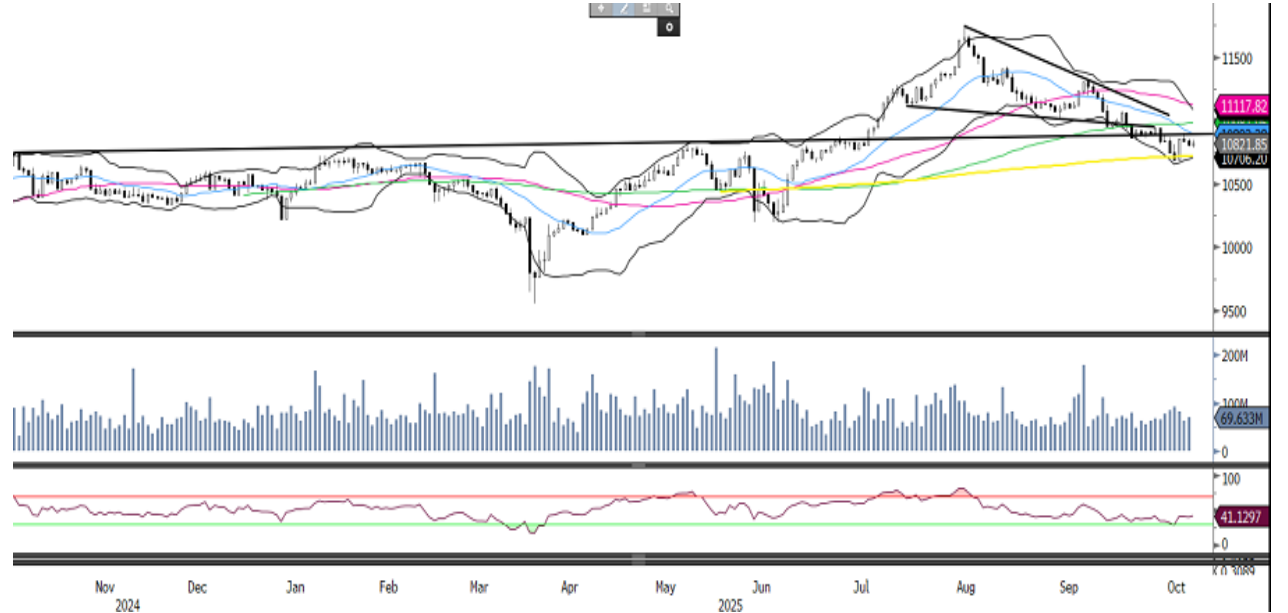
الشركات الأقرب إلى مستوى الدعم					
اسم الشركة	رمز التداول	القيمة السوقية (مليون ريال قطري)	السعر	مستوى الدعم	اسم الشركة
شركة بلدنا	BLDN	3,166.3	1.59	1.59	شركة بلدنا
بنك الدوحة	DHBK	7,756.9	2.51	2.51	بنك الدوحة
مصرف قطر الاسلامي	QIBK	55,872.2	23.98	23.97	مصرف قطر الاسلامي
مصرف الريان	MARK	21,675.4	2.33	2.30	مصرف الريان
مسعييد للبتروكيماويات القابضة	MPHC	15,628.1	1.24	1.20	مسعييد للبتروكيماويات القابضة

الشركات ذات مؤشر القوة النسبية أدنى من ٣٠ (بيع مفرط)					
اسم الشركة	رمز التداول	القيمة السوقية (مليون ريال قطري)	السعر	مؤشر القوة النسبية	اسم الشركة
قطر للسينما وتوزيع الافلام	QCFS	151.0	2.42	16.10	قطر للسينما وتوزيع الافلام
الاسمنت الوطنية	QNCD	1,951.1	3.00	16.93	الاسمنت الوطنية
البنك التجاري	CBQK	16,533.7	3.98	24.40	البنك التجاري
التحويلية	QIMD	1,148.2	2.43	26.23	التحويلية
المتحدة للتنمية	UDCD	3,354.6	0.94	26.50	المتحدة للتنمية

مؤشر بورصة قطر - الرسوم البيانية الفنية

التحليل اليومي

اختبر مؤشر بورصة قطر خلال الجلسة مستوى ١٠,٨٥٠ نقطة كأعلى مستوى يومي قبل أن يقلص جزءاً من مكاسبه يوم أمس. ومع ذلك، فشل المؤشر في الإغلاق فوق مستوى ١٠,٨٧٠ نقطة بالقرب من خط الاتجاه الأفقي لليوم الثالث على التوالي. وفي المقابل، يحتاج المؤشر إلى اختراق مستوى ١٠,٨٧٠ نقطة لرفع الأسعار واختبار متوسطه المتحرك لـ ١٠٠ يوم، والذي يقع حالياً بالقرب من ١٠,٩٨٠ نقطة. أما في حال فشله في الثبات فوق مستوى ١٠,٨٧٠ نقطة، فقد يتحرك المؤشر ضمن نطاق عرضي، بينما يُتوقع أن يشكّل مستوى ١٠,٧٨٠ نقطة دعماً فورياً على الجانب السفلي.



المصدر: بلومبرغ، قسم البحوث في QNB للخدمات المالية

التحليل الأسبوعي

تراجع مؤشر بورصة قطر خلال الأسبوع الماضي، لكنه تمكن من التعافي في النصف الثاني منه بعد أن اقترب من اختبار متوسطه المتحرك لـ ٥٠ أسبوعاً عند مستوى ١٠,٦٨٠ نقطة. إلا أن المؤشر فشل مجدداً في استعادة متوسطه المتحرك لـ ٢٠٠ أسبوع عند مستوى ١١,٠١٠ نقطة، والذي يشكل مقاومة قوية. وأغلق المؤشر تماماً عند خط الدعم الأفقي بالقرب من مستوى ١٠,٨٥٠ نقطة، وهو مستوى يمكن اعتباره منطقة مناسبة للتجميع. وفي المقابل، يحتاج المؤشر إلى استعادة متوسطه المتحرك لـ ٢٠٠ أسبوع لتأكيد أي انعكاس صعودي، وإلى حين ذلك قد يواصل التحرك العرضي.



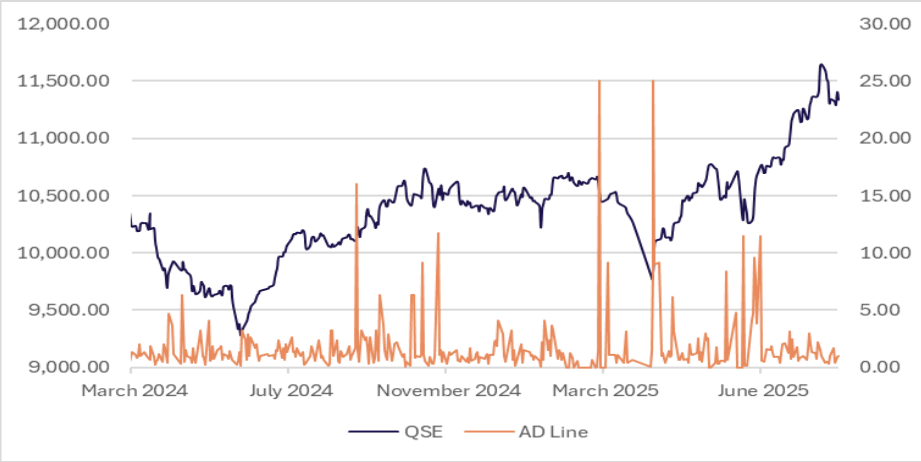
المصدر: بلومبرغ، قسم البحوث في QNB للخدمات المالية

التحليل الشهري

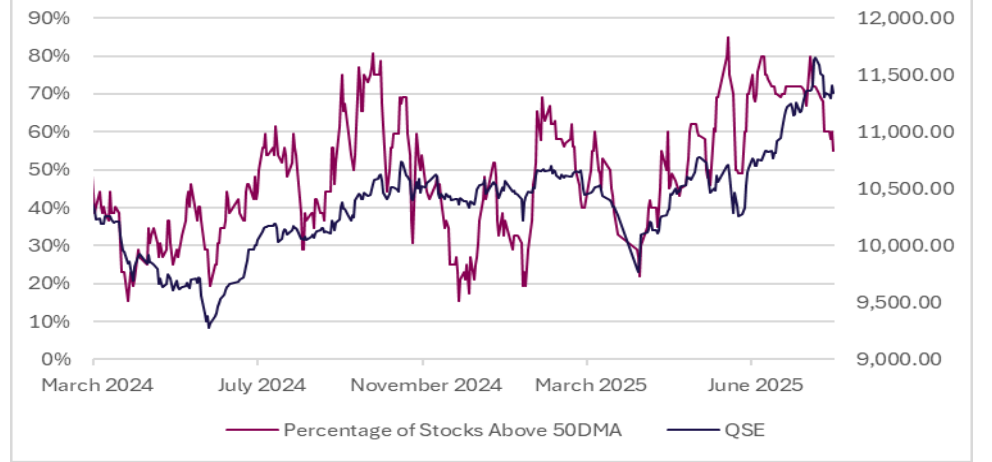
فشل مؤشر بورصة قطر في تحقيق مزيد من التقدم نحو الحدّ العلوي لنطاقات البولنجر وتراجع بفعل عمليات جني الأرباح. ومع ذلك، يظل الاتجاه العام للمؤشر صاعداً، حيث يُعدّ هذا التصحيح فرصة للتجميع. وفي المقابل، حافظ المؤشر على متوسطه المتحرك لـ ٥٠ أسبوعاً بالقرب من مستوى ١١,٠٤٠ نقطة وتمكّن من الإغلاق فوقه، ما يُبقي على الزخم الصاعد قائماً باتجاه مستويات ١١,٨٠٠ - ١٢,٠٠٠ نقطة. وعلى الجانب الآخر، فإن أي ضعف مستمر دون متوسط ٥٠ أسبوعاً قد يدفع المؤشر للتراجع واختبار متوسطه المتحرك لـ ١٠٠ أسبوع قرب مستوى ١٠,٣٨٠ نقطة.



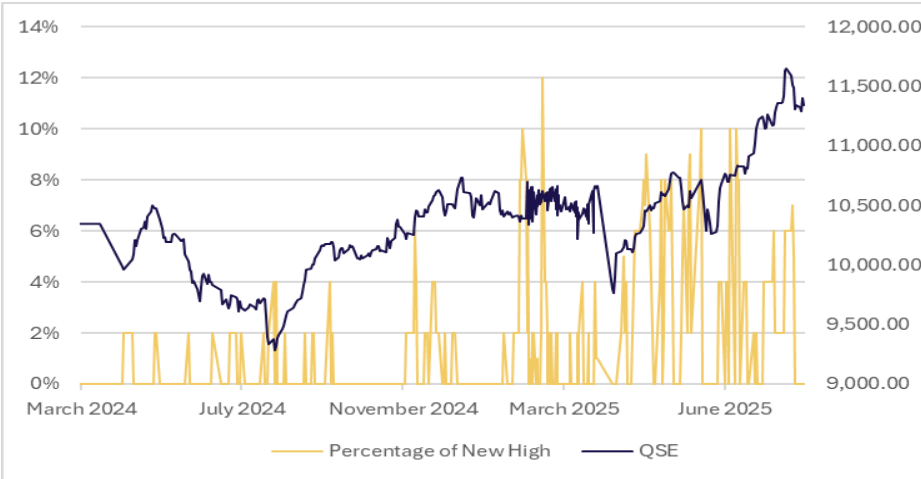
خط التقدم/التراجع



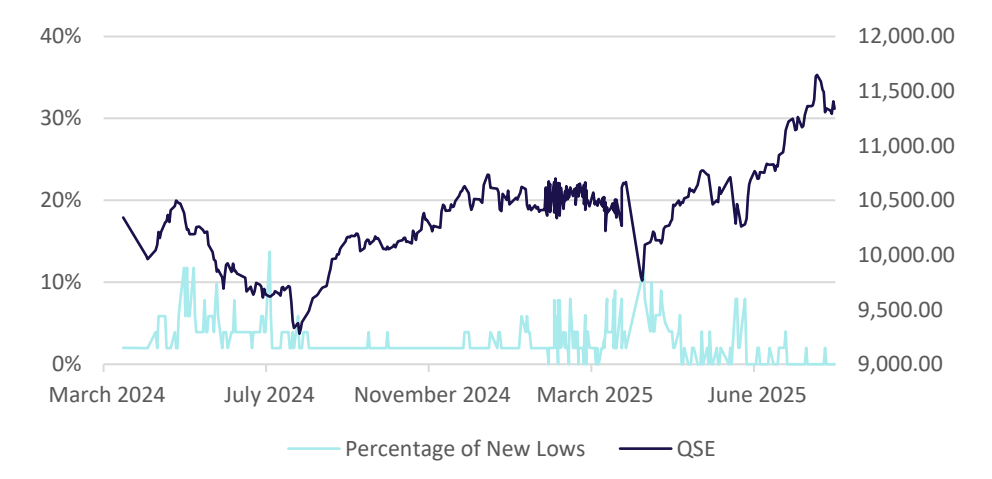
نسبة الأسهم فوق المتوسط المتحرك لـ ٥٠ يوم



نسبة الأسهم التي حققت أعلى مستوياتها إلى إجمالي السوق

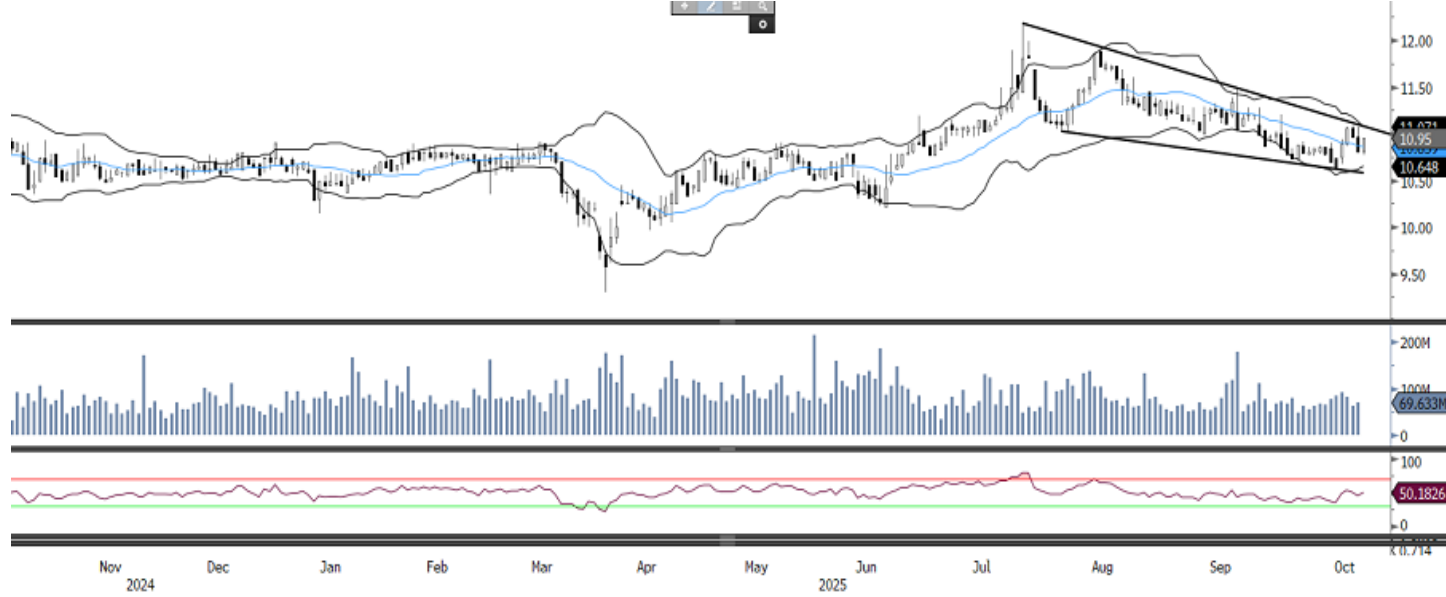


نسبة الأسهم التي حققت أدنى مستوياتها إلى إجمالي السوق



توصيات الشركات اليومية

بنك قطر الدولي الاسلامي



استعاد السهم على الرسم البياني اليومي منتصف نطاقات البولنجر بعد أن استقرّ خلال اليومين الماضيين، ما يشير إلى مؤشرات على استئناف الاتجاه الصاعد. كما أن خط مؤشر القوة النسبية فوق مستوى ٥٠. يمكن للمتداولين شراء السهم فقط فوق مستوى ١٠,٩٨ ريال قطري لتعزيز الزخم، مع وضع حدّ للخسارة عند ١٠,٨٥ ريال قطري، واستهداف مستوى ١١,٠٧ ريال قطري.

المصدر: بلومبرغ، قسم البحوث في QNB للخدمات المالية

المجموعة للرعاية الطبية



شكّل السهم على الرسم البياني اليومي شمعة انعكاسية يوم أمس بالقرب من الحدّ السفلي لنطاقات البولنجر بعد أن شهد تصحيحًا خلال الأيام الماضية، ما يشير إلى مؤشرات على احتمال حدوث ارتداد صعودي. كما يُظهر خط مؤشر القوة النسبية ارتدادًا واضحًا. يمكن للمتداولين شراء السهم فقط فوق مستوى ٦,٥٠٥ ريال قطري لتأكيد الاتجاه الصعودي، مع وضع حدّ للخسارة عند ٦,٤٣١ ريال قطري، واستهداف مستوى ٦,٥٥٢ ريال قطري.

المصدر: بلومبرغ، قسم البحوث في QNB للخدمات المالية

توصيات الشركات الأسبوعية

قطر لصناعة الألمنيوم



على الرسوم البيانية الأسبوعية، نعيد التوصية بسهم QAMC هذا الأسبوع أيضاً، إذ تمكّن السهم من الاستمرار والإغلاق فوق متوسطه المتحرك لـ ٢٠٠ أسبوع بعد أن تراجع مؤقتاً دونه الأسبوع الماضي، لكنه تعافى وأغلق بالقرب من الحدّ العلوي لنطاقات البولنجر، ما يشير إلى إمكانية استمرار الزخم الصعودي خلال الأسبوع المقبل. علاوة على ذلك، نتجه جميع المتوسطات المتحركة صعوداً، ما يعكس إشارات إيجابية. كما يُظهر مؤشر القوة النسبية الأسبوعي قوة إضافية. يمكن للمتداولين الإبقاء على الشراء بالسهم عند السعر الحالي، مع تحديد حدّ خسارة جديد عند ١,٥١٤ ريال قطري، واستهداف مستوى مُعدّل عند ١,٦٢٨ ريال قطري.

المصدر: بلومبرغ، قسم البحوث في QNB للخدمات المالية

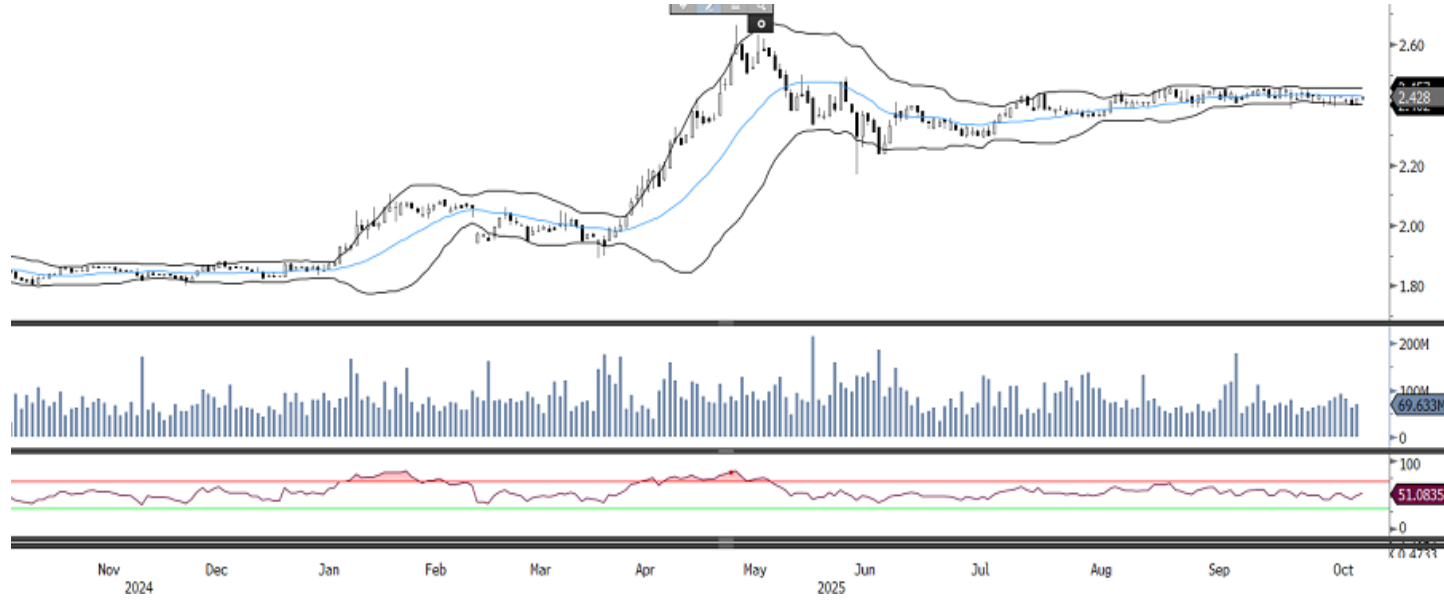
شركة بلدنا



يتحرّك السهم على الرسوم البيانية الشهرية في اتجاه صاعد خلال الشهرين الماضيين، وأغلق في الشهر الأخير فوق الحدّ العلوي لنطاقات البولنجر للشهر الثاني على التوالي، ما يشير إلى استمرار الزخم الصعودي. علاوة على ذلك، يُظهر السهم قوة إضافية بتداوله فوق المتوسطات المتحركة، كما يدعم خط مؤشر القوة النسبية هذا التوجه الإيجابي. يمكن للمستثمرين شراء كمية عند السعر الحالي، وإضافة كمية أخرى فقط فوق مستوى ١,٦٧٩ ريال قطري لتعزيز الزخم، مع وضع حدّ للخسارة عند ١,٥٤٦ ريال قطري، واستهداف مستوى ١,٧٨٥ ريال قطري.

المصدر: بلومبرغ، قسم البحوث في QNB للخدمات المالية

فودافون- المدى القصير



ارتفع السهم على الرسم البياني اليومي يوم أمس مقترباً من منتصف نطاقات البولنجر، ما يشير إلى مؤشرات على احتمال حدوث اختراق بعد فترة من التماسك خلال الأيام الماضية. كما أن خط مؤشر القوة النسبية فوق مستوى ٥٠. يمكن للمتداولين شراء السهم فقط فوق مستوى ٢,٤٣١ ريال قطري لتأكيد إضافي، مع تحديد حدّ خسارة جديد عند ٢,٤١٠ ريال قطري، واستهداف مستوى مُعدّل عند ٢,٤٤٦ ريال قطري.

المصدر: بلومبرغ، قسم البحوث في QNB للخدمات المالية

أوريدو - المدى المتوسط



يتماسك سهم ORDS على الرسم البياني اليومي أسفل منتصف نطاقات البولنجر خلال الأيام الماضية، إلا أنه أغلق يوم أمس بشمعة ماروبوزو صعودية طويلة، ما يشير إلى مؤشرات على احتمال حدوث اختراق في الاتجاه الصاعد. كما يتحرك خط مؤشر القوة النسبية صعوداً باتجاه منطقة الـ ٥٠. يمكن للمتداولين شراء السهم فقط فوق مستوى ١٣,١٢** ريال قطري** لتأكيد الزخم الصعودي، مع وضع حدّ للخسارة عند ١٣,٠١ ريال قطري واستهداف مستوى ١٣,٢٠ ريال قطري

المصدر: بلومبرغ، قسم البحوث في QNB للخدمات المالية

اتصل بنا

سوجاتا ساركار ، CFA, CAIA
رئيس قسم الأبحاث
saugata.sarkar@qnbfs.com.qa

QNB للخدمات المالية الهاتف: ٦٦٦٦ ٤٤٧٦ (+974)
info@qnbfs.com.qa
الدوحة، قطر

فيببون ماكويريري ، CFA
محلل أبحاث رئيسي
phibion.makuwerere@qnbfs.com.qa

شاهان كوشجران
محلل أبحاث رئيسي
Shahan.keushgerian@qnbfs.com
shahan.keushgerian@qnbfs.com.qa
shahan.keushgerian@qnbfs.com.qa

دانا سيف السوايدي
محللة أبحاث
dana.alsowaidi@qnbfs.com.qa

روي توماس
محلل أبحاث رئيسي
roy.thomas@qnbfs.com.qa

Disclaimer and Copyright Notice: This publication has been prepared by QNB Financial Services Co. W.L.L. ("QNBFS") a wholly-owned subsidiary of Qatar National Bank (Q.P.S.C.). QNBFS is regulated by the Qatar Financial Markets Authority and the Qatar Exchange. Qatar National Bank (Q.P.S.C.) is regulated by the Qatar Central Bank. This publication expresses the views and opinions of QNBFS at a given time only. It is not an offer, promotion or recommendation to buy or sell securities or other investments, nor is it intended to constitute legal, tax, accounting, or financial advice. QNBFS accepts no liability whatsoever for any direct or indirect losses arising from use of this report. Any investment decision should depend on the individual circumstances of the investor and be based on specifically engaged investment advice. We therefore strongly advise potential investors to seek independent professional advice before making any investment decision. Although the information in this report has been obtained from sources that QNBFS believes to be reliable, we have not independently verified such information and it may not be accurate or complete. QNBFS does not make any representations or warranties as to the accuracy and completeness of the information it may contain, and declines any liability in that respect. For reports dealing with Technical Analysis, expressed opinions and/or recommendations may be different or contrary to the opinions/recommendations of QNBFS Fundamental Research as a result of depending solely on the historical technical data (price and volume). QNBFS reserves the right to amend the views and opinions expressed in this publication at any time. It may also express viewpoints or make investment decisions that differ significantly from, or even contradict, the views and opinions included in this report. This report may not be reproduced in whole or in part without permission from QNBFS.