

التقرير الفني اليومي - قطر

٢٨ أكتوبر 2025



ملخص مؤشر البورصة القطرية

التحليل

تراجع مؤشر بورصة قطر بنحو ١٦ نقطة ليُغلق دون مستوى ١٠,٩٠٠ نقطة يوم الاثنين. ويواصل خط مؤشر القوة النسبية ارتداده من منطقة التشبع البيعي، واقترب الآن من مستوى ٥٠. ويُلاحظ وجود دعم قوي للمؤشر بالقرب من مستوى ١٠,٧٠٠ نقطة، بينما من المتوقع أن تظهر المقاومة عند مستوى ١١,٢٥٠ نقطة.

نسبة التغير	٢٦ أكتوبر ٢٠٢٥	٢٧ أكتوبر ٢٠٢٥	
-0.15%	10,912	10,896	المؤشر
31.80%	217	286	القيمة (مليون ريال قطري)
69.38%	10,986	18,608	التداولات
-1.98%	101	99	أحجام التداول (بالآلاف)
-1.92%	52	51	الأسهم المتداولة
-65.52%	29	10	الأسهم المرتفعة
76.19%	21	37	الأسهم المترراجعة
100.00%	2	4	الأسهم الثابتة

المصدر: مؤشر بورصة قطر

توصيات السوق الأسبوعية

الفترة الزمنية	الاتجاه	المستوى الحالي	السعر المستهدف	مستوى الدعم	مستوى المقاومة
(٢٦ أكتوبر – ٣٠ أكتوبر) المدى القصير	↑	10,896.08	11,000	10,700	11,250
(١ أكتوبر – 01 نوفمبر) المدى المتوسط	↑	10,896.08	11,200	10,380	12,000

توصيات الشركات الأسبوعية

اسم الشركة	السعر الحالي	النظرة	الفترة الزمنية	مستوى الدعم	مستوى المقاومة
بنك لشا	QR1.830	إيجابية	المدى القصير (٢٦ أكتوبر - ٣٠ أكتوبر)	QR1.800	QR1.890
شركة بلدنا	QR1.588	إيجابية	المدى المتوسط (١ أكتوبر - ١ نوفمبر)	QR1.546	QR1.785

توصيات الشركات اليومية

اسم الشركة	السعر الحالي	النظرة	الفترة الزمنية	مستوى الدعم	مستوى المقاومة
مصرف قطر الاسلامي	QR24.19	إيجابية	يوم واحد	QR23.98	QR24.42
السلام العالمية	QR0.763	إيجابية	يوم واحد	QR0.757	QR0.773
قطر لصناعة الألمنيوم	QR1.620	إيجابية	يوم واحد	QR1.601	QR1.642
كيو ال ام لتأمينات الحياة والتأمين الصحي	QR2.450	إيجابية	يوم واحد	QR2.400	QR2.501

قائمة الأسهم القريبة من المستويات الفنية

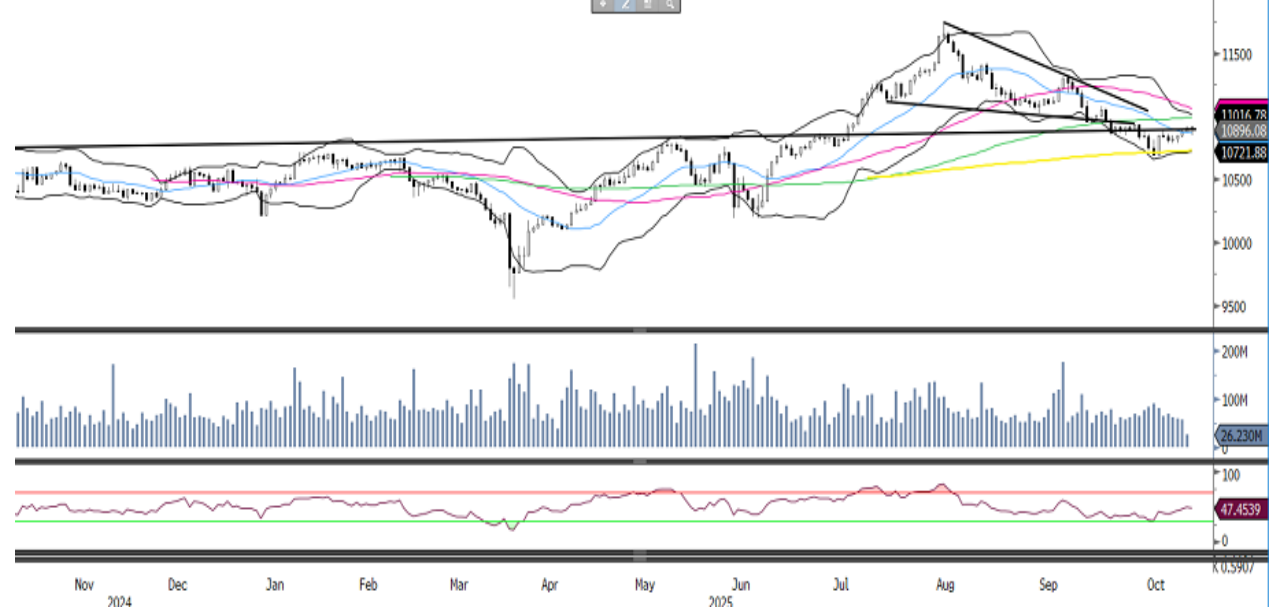
الشركات الأقرب إلى مستويات المقاومة					الشركات الأقرب إلى مستوى الدعم				
اسم الشركة	رمز التداول	القيمة السوقية (مليون ريال قطري)	السعر	مستوى المقاومة	اسم الشركة	رمز التداول	القيمة السوقية (مليون ريال قطري)	السعر	مستوى الدعم
الكهرباء وماء القطرية	QEWS	16,841.0	15.31	15.44	مصرف قطر الاسلامي	QIBK	57,159.3	24.19	24.13
مجموعة استثمار القابضة	IGRD	15,209.9	4.06	4.07	قطر للوقود	QFLS	14,913.8	15.00	15.00
قطر للتأمين	QATI	6,496.3	1.99	2.00	بروة	BRES	10,234.0	2.63	2.60
الخليج الدولية للخدمات	GISS	5,723.9	3.08	3.10	مصرف الريان	MARK	21,966.6	2.36	2.35
شركة بلدنا	BLDN	3,171.7	1.59	1.60	مسيعيد للبتروكيماويات القابضة	MPHC	15,817.0	1.26	1.25

الشركات ذات مؤشر القوة النسبية أعلى من ٧٠ (شراء مفرط)					الشركات ذات مؤشر القوة النسبية أدنى من ٣٠ (بيع مفرط)				
اسم الشركة	رمز التداول	القيمة السوقية (مليون ريال قطري)	السعر	مؤشر القوة النسبية	اسم الشركة	رمز التداول	القيمة السوقية (مليون ريال قطري)	السعر	مؤشر القوة النسبية
قطر لصناعة الألمنيوم	QAMC	9,039.8	1.62	69.58	الاسمنت الوطنية	QNCD	1,963.9	3.01	16.97
بيمه	BEMA	839.6	4.20	65.22	ودام الغذائية	WDAM	365.4	2.03	26.28
كيو ال ام لتأمينات الحياة والتأمين الصحي	QLMI	857.5	2.45	55.73	المتحدة للتنمية	UDCD	3,321.3	0.94	26.43
شركة بلدنا	BLDN	3,171.7	1.59	55.61	التحويلية	QIMD	1,146.7	2.41	26.97
المجموعة للرعاية الطبية	MCGS	1,844.8	6.56	55.45	البنك التجاري	CBQK	16,735.4	4.14	28.62

مؤشر بورصة قطر - الرسوم البيانية الفنية

التحليل اليومي

تراجع مؤشر بورصة قطر يوم أمس نتيجة عمليات جني الأرباح، إلا أنه وجد دعمًا عند منتصف نطاق البولنجر بالقرب من مستوى ١٠,٨٧٠ نقطة، ليرتدّ صعودًا ويعوّض جزءًا من خسائره. ومع ذلك، حافظ المؤشر على تداوله فوق خط الاتجاه الأفقي للجلسة الثالثة على التوالي، ما يشير إلى استمرار الزخم الصعودي. ويبدو أن المؤشر يستعد لمواصلة الارتفاع نحو متوسطه المتحرك لمئة يوم، والذي يقع حاليًا بالقرب من مستوى ١٠,٩٩٥ نقطة. أما على الجانب السلبي، فيبقى مستوى ١٠,٨٧٠ نقطة دعمًا فوريًا للمؤشر.



المصدر: بلومبرغ، قسم البحوث في QNB للخدمات المالية

التحليل الأسبوعي

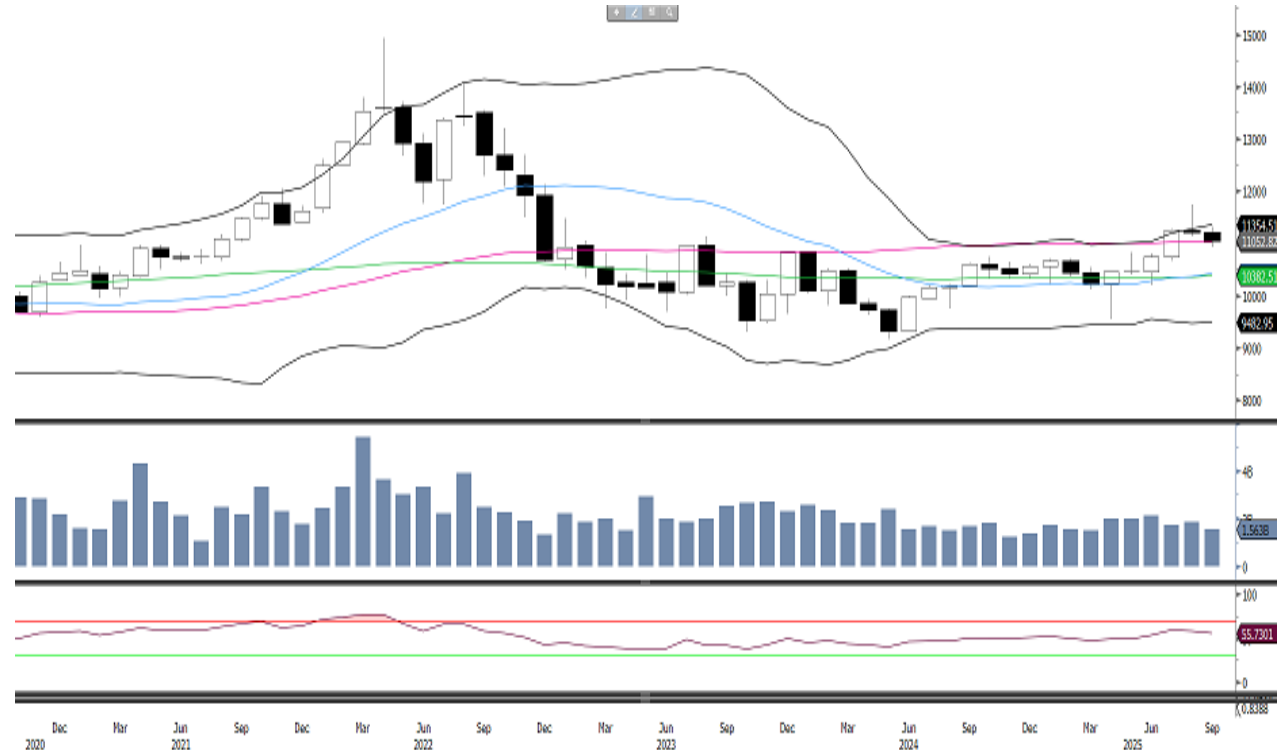
يوصل مؤشر بورصة قطر التداول فوق خط الدعم، وفي حال استمرار الزخم الحالي، قد يشهد المؤشر مزيدًا من الارتفاع خلال الأسبوع المقبل. أما في حال الإغلاق دون خط الدعم، فقد يدخل المؤشر في مرحلة تصحيحية.



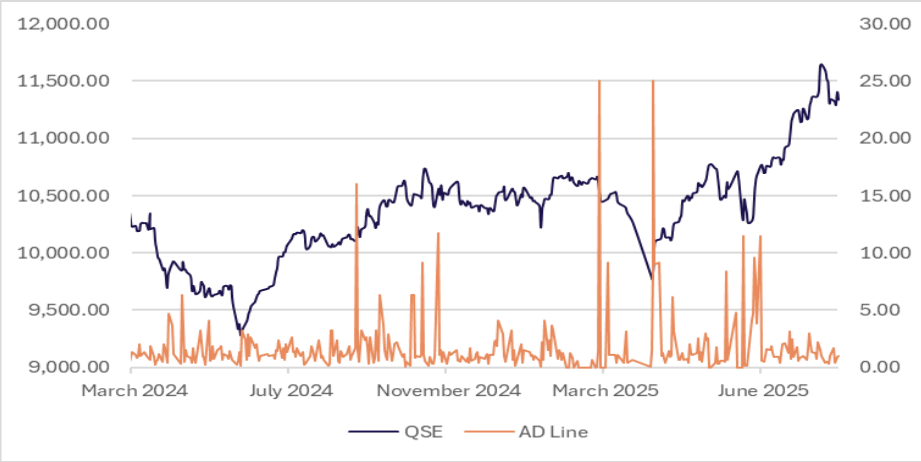
المصدر: بلومبرغ، قسم البحوث في QNB للخدمات المالية

التحليل الشهري

فشل مؤشر بورصة قطر في تحقيق مزيد من التقدم نحو الحدّ العلوي لنطاقات البولنجر وتراجع بفعل عمليات جني الأرباح. ومع ذلك، يظل الاتجاه العام للمؤشر صاعدًا، حيث يُعدّ هذا التصحيح فرصة للتجميع. وفي المقابل، حافظ المؤشر على متوسطه المتحرك لـ ٥٠ أسبوعًا بالقرب من مستوى ١١,٠٤٠ نقطة وتمكّن من الإغلاق فوقه، ما يُبقي على الزخم الصاعد قائمًا باتجاه مستويات ١١,٨٠٠ - ١٢,٠٠٠ نقطة. وعلى الجانب الآخر، فإن أي ضعف مستمر دون متوسط ٥٠ أسبوعًا قد يدفع المؤشر للتراجع واختبار متوسطه المتحرك لـ ١٠٠ أسبوع قرب مستوى ١٠,٣٨٠ نقطة.



خط التقدم/التراجع



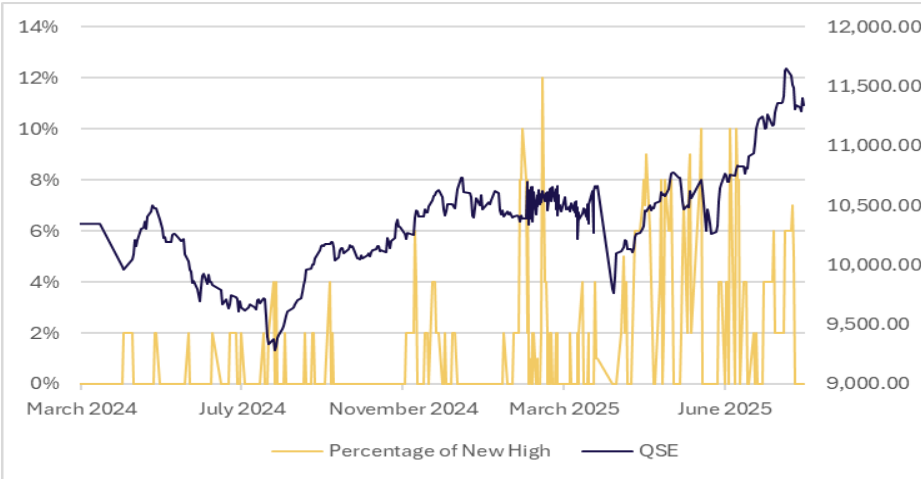
المصدر: بلومبرغ، قسم البحوث في QNB للخدمات المالية

نسبة الأسهم فوق المتوسط المتحرك لـ ٥٠ يوم



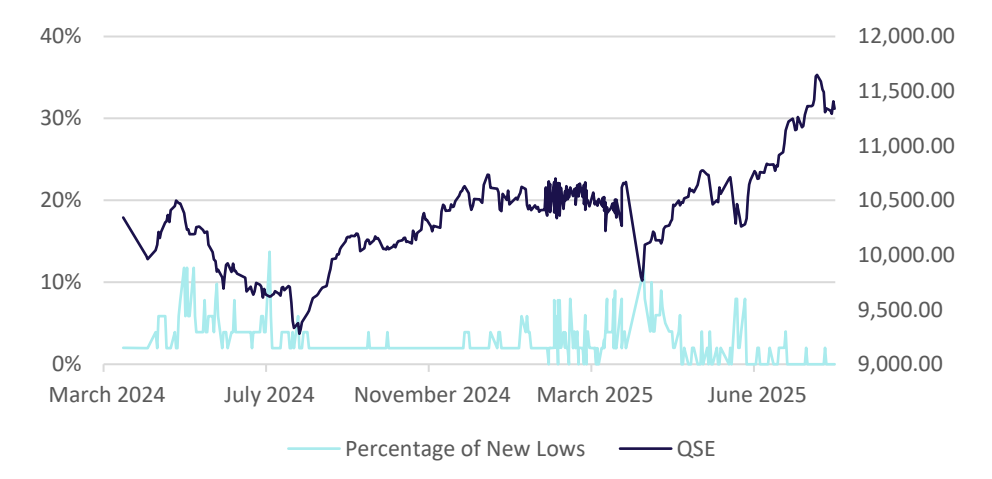
المصدر: بلومبرغ، قسم البحوث في QNB للخدمات المالية

نسبة الأسهم التي حققت أعلى مستوياتها إلى إجمالي السوق



المصدر: بلومبرغ، قسم البحوث في QNB للخدمات المالية

نسبة الأسهم التي حققت أدنى مستوياتها إلى إجمالي السوق



المصدر: بلومبرغ، قسم البحوث في QNB للخدمات المالية

توصيات الشركات اليومية

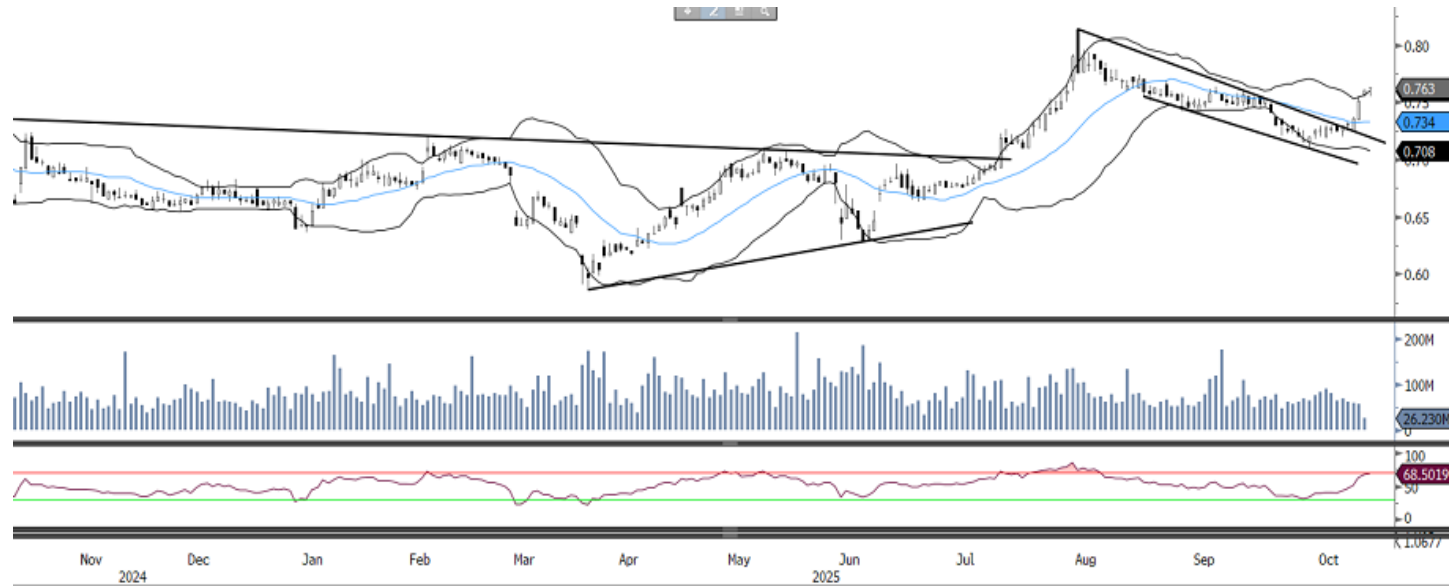
مصرف قطر الاسلامي



على الرسم البياني اليومي، حافظ السهم على تداوله فوق منتصف نطاق البولنجر خلال الأيام الماضية، وتمكّن يوم أمس من اختراق متوسطه المتحرك خمسين يومًا وأغلق بالقرب من الحدّ العلوي لنطاق البولنجر، ما يشير إلى إمكانية استمرار الاتجاه الصعودي. ويقع مؤشر القوة النسبية في المنطقة الإيجابية. يمكن للمتداولين شراء السهم فقط في حال تجاوز السعر مستوى ٢٤,٢١ ريال قطري لاكتساب مزيد من الزخم، مع تحديد وقف الخسارة عند ٢٣,٩٨ ريال قطري، واستهداف مستوى ٢٤,٤٢ ريال قطري.

المصدر: بلومبرغ، قسم البحوث في QNB للخدمات المالية

السلام العالمية

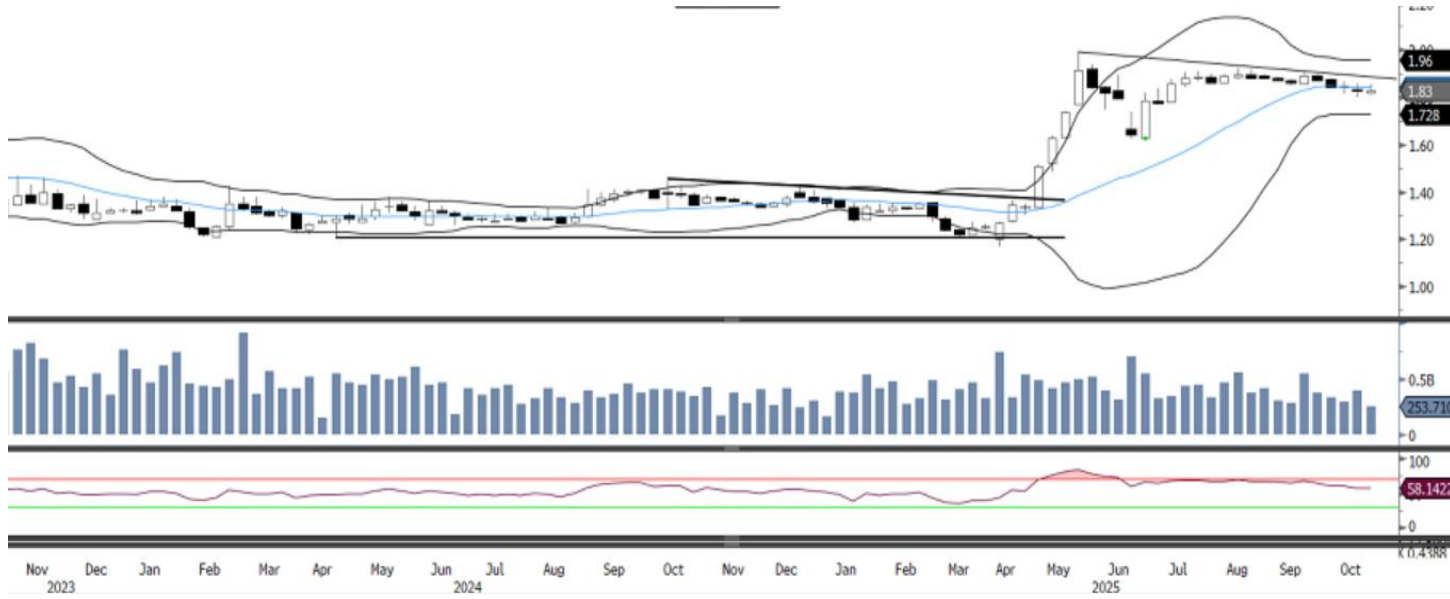


على الرسم البياني اليومي، يشهد السهم حركة صعودية خلال الأيام القليلة الماضية، وأغلق فوق الحدّ العلوي لنطاق البولنجر للجلسة الثانية على التوالي، في إشارة إلى قوة الاتجاه الصعودي. ويدعم مؤشر القوة النسبية هذا التوجّه الإيجابي. يمكن للمتداولين النظر في شراء السهم فوق مستوى ٠,٧٦٥ ريال قطري لتعزيز الزخم الصعودي، مع استهداف مستوى ٠,٧٧٣ ريال قطري وتحديد وقف الخسارة عند ٠,٧٥٧ ريال قطري.

المصدر: بلومبرغ، قسم البحوث في QNB للخدمات المالية

توصيات الشركات الأسبوعية

بنك لشا



بعد اختراق نطاقه السابق، يواصل سهم بنك لشا التداول في مسار صعودي، حيث يظهر مؤشر القوة النسبية في منطقة الشراء. يمكن النظر في صفقة شراء في حال إغلاق السهم فوق منطقة المقاومة عند ١,٨٩٠ ريال مع أحجام تداول قوية، مع استهداف مستوى ١,٩٦ ريال وتحديد وقف الخسارة عند ١,٨٥٠ ريال.

المصدر: بلومبرغ، قسم البحوث في QNB للخدمات المالية

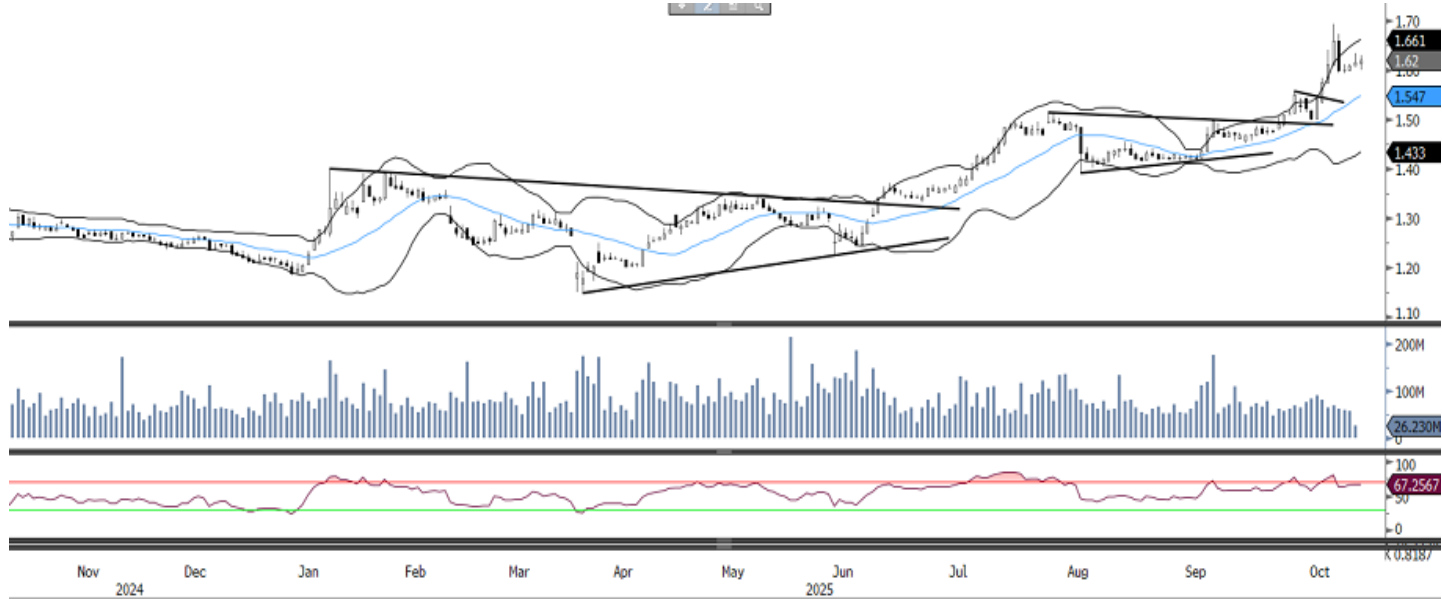
شركة بلدنا



على الرسوم البيانية الشهرية، واصل السهم حركته الصعودية خلال الشهرين الماضيين، وأغلق في الشهر الأخير فوق الحد العلوي لنطاق البولنجر للشهر الثاني على التوالي، ما يشير إلى استمرار الزخم الصعودي. كما يُظهر السهم قوة إضافية بتداوله فوق المتوسطات المتحركة، في حين يدعم خط مؤشر القوة النسبية هذا التوجّه الإيجابي. يمكن للمستثمرين شراء كمية عند السعر الحالي، وإضافة كمية إضافية فقط في حال تجاوز السعر مستوى ١,٦٧٩ ريال قطري لتعزيز الزخم، مع تحديد وقف الخسارة عند ١,٥٤٦ ريال قطري، واستهداف مستوى ١,٧٨٥ ريال قطري.

المصدر: بلومبرغ، قسم البحوث في QNB للخدمات المالية

قطر لصناعة الالمنيوم - المدى القصير



على الرسم البياني اليومي، وبعد موجة صعود قوية في وقت سابق، يتحرك السهم بشكل عرضي خلال الأيام الماضية مع ميل طفيف نحو الأعلى، ما يشير إلى احتمال استئناف الاتجاه الصعودي. ويُظهر خط مؤشر القوة النسبية إشارات على القوة. يمكن للمتداولين النظر في فتح مراكز شرائية فقط في حال تجاوز السعر مستوى ١,٦٣٠ ريال قطري لمزيد من التأكيد، مع تحديد وقف الخسارة عند ١,٦٠١ ريال قطري، واستهداف مستوى ١,٦٤٢ ريال قطري.

المصدر: بلومبرغ، قسم البحوث في QNB للخدمات المالية

كيو ال ام لتأمينات الحياه والتامين الصحي - المدى المتوسط



على الرسم البياني اليومي، يشهد السهم ارتفاعاً قوياً خلال الأيام الماضية، حيث أغلق السهم يوم أمس فوق الحد العلوي لنطاق البولنجر للجلسة الثانية على التوالي، في إشارة إلى احتمالية انطلاق موجة صعود جديدة. ويظهر خط مؤشر القوة النسبية في منطقة الشراء. يمكن للمتداولين النظر في فتح مراكز شرائية فقط في حال تجاوز السعر مستوى ٢,٤٥٥ ريال قطري، مع تحديد وقف الخسارة عند ٢,٤٠٠ ريال قطري، واستهداف مستوى ٢,٥٠١ ريال قطري.

المصدر: بلومبرغ، قسم البحوث في QNB للخدمات المالية

اتصل بنا

سوجاتا ساركار ، CFA, CAIA
رئيس قسم الأبحاث
saugata.sarkar@qnbfs.com.qa

QNB للخدمات المالية الهاتف: ٦٦٦٦ ٤٤٧٦ (+974)
info@qnbfs.com.qa
الدوحة، قطر

فيببون ماكويريري ، CFA
محلل أبحاث رئيسي
phibion.makuwerere@qnbfs.com.qa

شاهان كوشجران
محلل أبحاث رئيسي
Shahan.keushgerian@qnbfs.com
shahan.keushgerian@qnbfs.com.qa
shahan.keushgerian@qnbfs.com.qa

دانا سيف السوايدي
محللة أبحاث
dana.alsowaidi@qnbfs.com.qa

روي توماس
محلل أبحاث رئيسي
roy.thomas@qnbfs.com.qa

Disclaimer and Copyright Notice: This publication has been prepared by QNB Financial Services Co. W.L.L. ("QNBFS") a wholly-owned subsidiary of Qatar National Bank (Q.P.S.C.). QNBFS is regulated by the Qatar Financial Markets Authority and the Qatar Exchange. Qatar National Bank (Q.P.S.C.) is regulated by the Qatar Central Bank. This publication expresses the views and opinions of QNBFS at a given time only. It is not an offer, promotion or recommendation to buy or sell securities or other investments, nor is it intended to constitute legal, tax, accounting, or financial advice. QNBFS accepts no liability whatsoever for any direct or indirect losses arising from use of this report. Any investment decision should depend on the individual circumstances of the investor and be based on specifically engaged investment advice. We therefore strongly advise potential investors to seek independent professional advice before making any investment decision. Although the information in this report has been obtained from sources that QNBFS believes to be reliable, we have not independently verified such information and it may not be accurate or complete. QNBFS does not make any representations or warranties as to the accuracy and completeness of the information it may contain, and declines any liability in that respect. For reports dealing with Technical Analysis, expressed opinions and/or recommendations may be different or contrary to the opinions/recommendations of QNBFS Fundamental Research as a result of depending solely on the historical technical data (price and volume). QNBFS reserves the right to amend the views and opinions expressed in this publication at any time. It may also express viewpoints or make investment decisions that differ significantly from, or even contradict, the views and opinions included in this report. This report may not be reproduced in whole or in part without permission from QNBFS.