

نبض بورصة قطر

17 فبراير 2025



بورصة قطر - الأفضل أداء

منذ بداية العام %	حجم التداول (بالآلاف)	يوم واحد %	إغلاق *	الشركات
(1.4)	29,439.0	2.7	1.041	ازدان القابضة
3.4	14,335.5	1.6	3.819	بنك دخان
(0.2)	11,274.0	1.6	0.583	مزايا للتطوير العقاري
(1.3)	15,233.7	1.5	1.840	مجموعة استثمار القابضة السلام العالمية للاستثمار المحدود
4.5	3,967.5	1.3	0.690	

بورصة قطر - الأقل أداء

منذ بداية العام %	حجم التداول (بالآلاف)	يوم واحد %	إغلاق *	الشركات
(6.9)	484.0	(2.2)	3.049	مبزة
8.3	769.1	(2.0)	12.510	أوريدو
(3.1)	726.0	(1.9)	2.000	كيو إل إم
2.7	3,682.8	(1.4)	0.714	الفالج
8.4	39.3	(1.0)	15.360	زاد القابضة

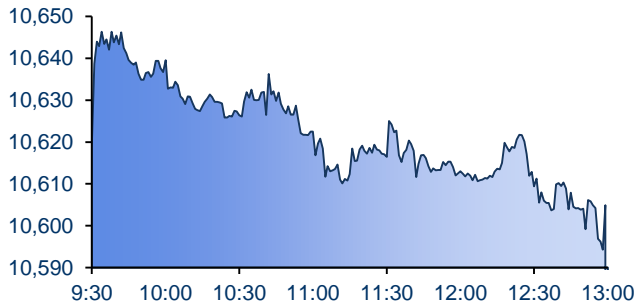
بورصة قطر - أعلى حجم تداول

منذ بداية العام %	حجم التداول (بالآلاف)	يوم واحد %	إغلاق *	الشركات
(1.4)	29,439.0	2.7	1.041	ازدان القابضة
(1.3)	15,233.7	1.5	1.840	مجموعة استثمار القابضة
3.4	14,335.5	1.6	3.819	بنك دخان
(0.2)	11,274.0	1.6	0.583	مزايا للتطوير العقاري
(3.0)	8,160.8	0.0	2.390	مصرف الريان

بورصة قطر - أعلى قيمة تداول

منذ بداية العام %	القيمة (بالآلاف)	يوم واحد %	إغلاق *	الشركات
3.4	54,692.9	1.6	3.819	بنك دخان
(1.4)	30,413.1	2.7	1.041	ازدان القابضة
(1.3)	28,132.8	1.5	1.840	مجموعة استثمار القابضة
(3.0)	19,527.0	0.0	2.390	مصرف الريان
(4.4)	18,608.4	0.2	16.53	QNB

الحركة اليومية لمؤشر بورصة قطر



بيانات حركة السوق

التغير %	13 فبراير	16 فبراير	
(25.5)	404.0	301.1	قيمة التداول (مليون ريال قطري)
0.0	620,299.3	620,541.1	القيمة السوقية (مليون ريال قطري)
(4.2)	143.0	137.0	حجم التداول (مليون سهم)
(37.5)	14,539	9,088	عدد الصفقات المنفذة
0.0	49	49	الشركات المتداولة

مؤشرات السوق

منذ بداية العام %	منذ بداية الأسبوع %	يوم واحد %	إغلاق *	المؤشر
0.3	(0.1)	(0.1)	24,184.71	العائد الإجمالي
(0.1)	(0.1)	(0.1)	3,771.19	جميع الأسهم
(2.1)	(0.0)	(0.0)	4,637.00	البنوك
0.7	0.0	0.0	4,276.37	الصناعات
2.6	0.5	0.5	5,300.88	النقل
0.3	0.2	0.2	1,621.52	العقارية
(0.8)	(0.4)	(0.4)	2,330.31	التأمين
9.5	(1.4)	(1.4)	1,969.51	الاتصالات
2.3	(0.5)	(0.5)	7,846.35	السلع الاستهلاكية والخدمات
0.9	(0.2)	(0.2)	4,914.80	مؤشر الريان الإسلامي

عمق السوق



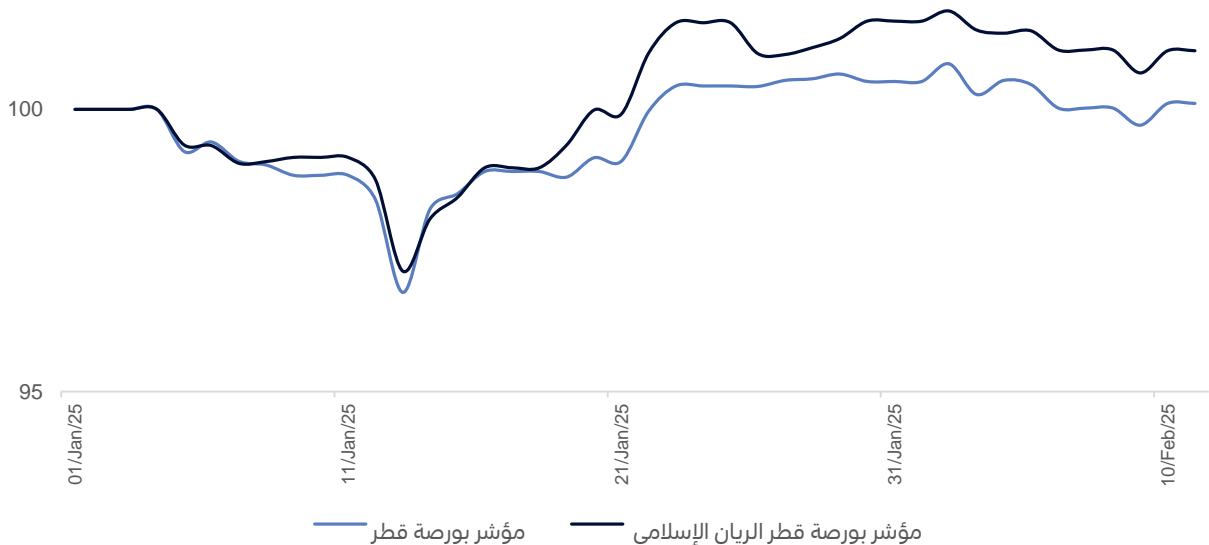
انخفض مؤشر بورصة قطر بنسبة 0.13% وأغلق عند مستوى 10,604.89 نقطة يوم الأحد، مدفوعاً بضغط البيع من المستثمرين القطريين والأجانب والخليجيين. وأظهرت الأسهم المرتبطة بالسلع أداءً متبايناً، في حين اتجهت أسهم البنوك نحو الانخفاض. وتراجعت سيولة السوق، إذ انخفض حجم التداول بنسبة 4.2% إلى 137.0 مليون سهم وانخفضت القيمة المتداولة بنسبة 25.5% إلى 301.1 مليون ريال قطري.

من بين القطاعات، كان قطاع الاتصالات وقطاع الخدمات والسلع الاستهلاكية الأكثر انخفاضاً بنسبة 1.4% و0.4% على التوالي. في المقابل، ارتفع قطاع النقل بنسبة 0.5%، في حين ارتفع قطاع العقارية بنسبة 0.2%. على مستوى الأسهم، تراجع سهم ميزة كيو إس تي بي وسهم أوربدو بنسبة 2.2% و2.0% على التوالي، في حين ارتفع سهم مجموعة إزدان القابضة وسهم بنك دخان بنسبة 2.7% و1.6%. وكان عمق السوق سلبي، مع ارتفاع 18 سهماً وانخفاض 27 سهماً. وفي الوقت ذاته، انخفض قليلاً سعر التذبذب خلال 30 يوماً إلى 9.13% مقارنة بـ 9.53% في الجلسة الماضية ومتوسط شهر واحد 10.55%.

أعلنت شركة السلام العالمية عن البيانات المالية السنوية للفترة المنتهية في 31 ديسمبر 2024 حيث بلغ صافي الربح 54,912,813 ريال قطري مقابل صافي الربح بقيمة 52,575,300 ريال قطري لنفس الفترة من العام الذي سبقه. بلغت ربحية السهم 0.045 ريال قطري للسنة المالية 2024 مقابل ربحية السهم عند 0.036 ريال قطري لنفس الفترة من العام الذي سبقه. يوصي مجلس الإدارة بأن توافق الجمعية العمومية على توزيع أرباح نقدية بنسبة 4% من رأس المال المدفوع على المساهمين.

الأداء منذ بداية العام وحتى تاريخه - إعادة تحديد نقطة الأساس إلى 100

105

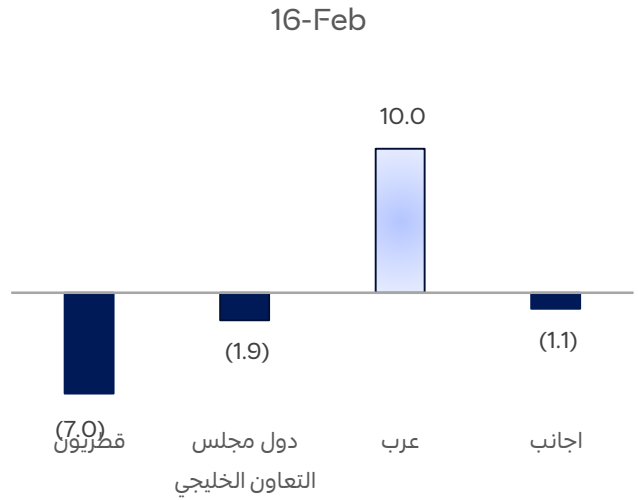


اقتراب سعر السهم الى أعلى - أدنى مستوى خلال 52 اسبوعا

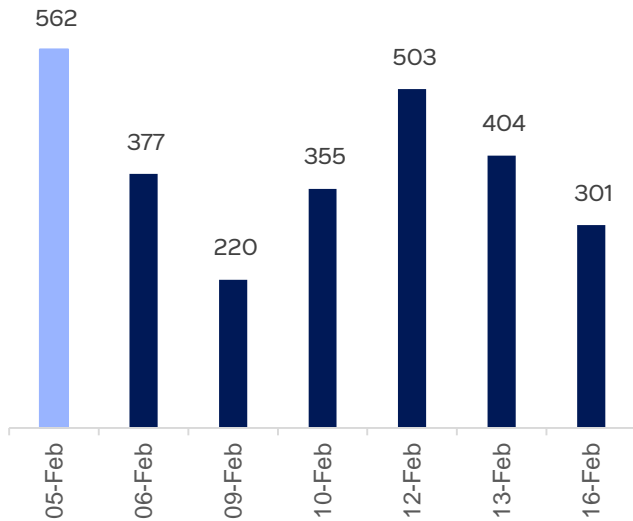
التغير (%)	أعلى مستوى خلال 52 اسبوع	إغلاق*	الشركات
-0.96%	0.936	0.927	أعمال
-1.21%	3.480	3.438	شركة الخليج الدولية للخدمات
-1.24%	2.104	2.078	فودافون قطر
-1.33%	15.000	14.800	الميرة للمواد الاستهلاكية
-1.89%	4.178	4.099	بيما

التغير (%)	أعلى مستوى خلال 52 اسبوع	إغلاق*	الشركات
0.60%	3.020	3.038	شركة الخليج للمخازن
3.27%	1.071	1.106	دلالة للوساطة والإستثمار
3.79%	1.426	1.480	شركة مسيبيد للبتروكيماويات القابضة
4.59%	3.504	3.665	مجمع شركات المناعي
4.72%	3.266	3.420	مجموعة مقدم القابضة

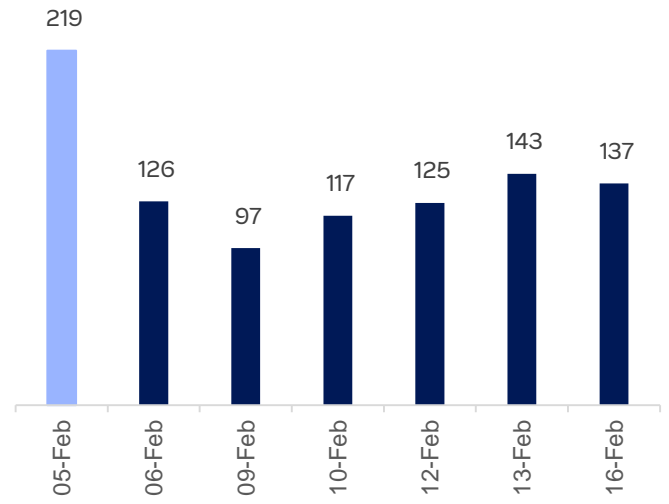
إجمالي نشاط السوق - صافي شراء (بيع) المستثمرين - مليون ريال قطري



اتجاه نشاط السوق - قيمة التداول (مليون ريال قطري)

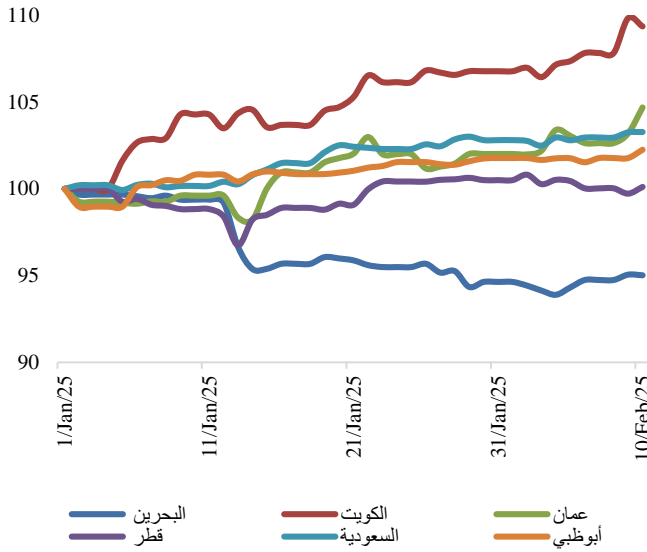


اتجاه نشاط السوق - حجم التداول (مليون سهم)

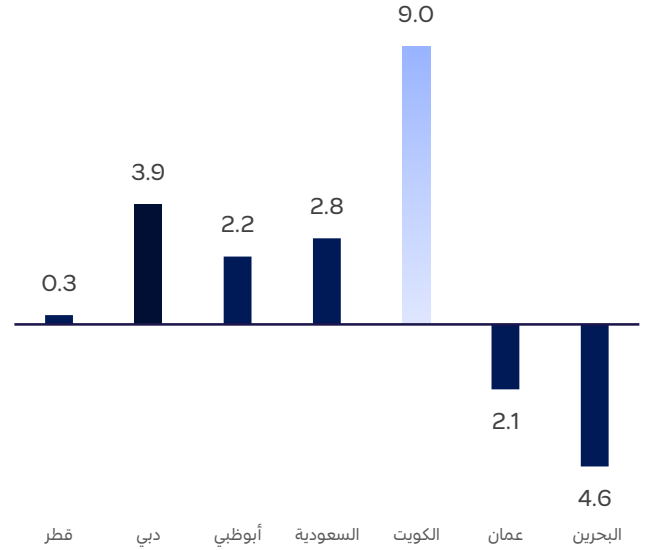


المصدر: ريفينيتيف، بورصة قطر.

أداء أسواق دول مجلس التعاون الخليجي - إعادة تحديد نقطة الأساس الى 100



أداء أسواق دول مجلس التعاون الخليجي منذ بداية العام وحتى تاريخه

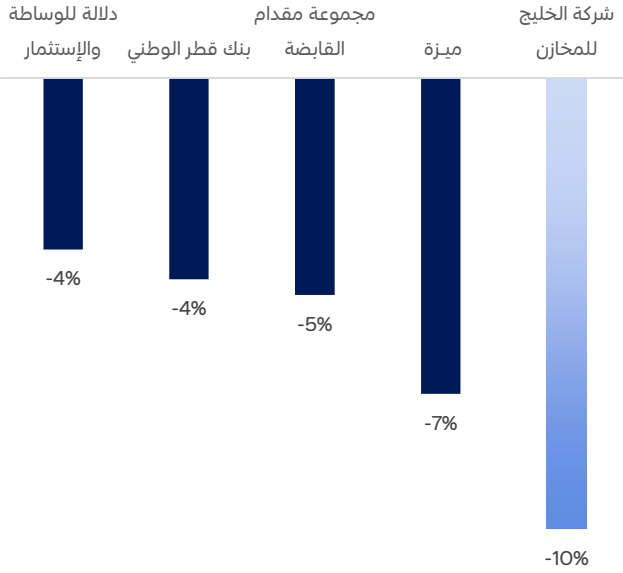


المؤشرات الخليجية

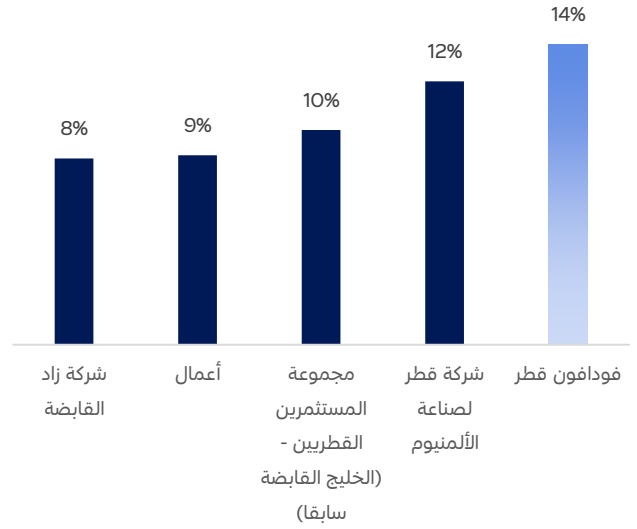
المؤشرات الخليجية	إغلاق	يوم واحد %	منذ بداية الأسبوع %	منذ بداية الشهر %	منذ بداية العام %	قيمة التداول (مليون دولار)	القيمة السوقية (مليون دولار)	نسبة السعر الى ربح السهم **	نسبة السعر الى القيمة الدفترية **	عائد توزيعات الأرباح
قطر	10,604.89	(0.1)	(0.1)	(0.1)	0.3	86.1	170,152.4	11.6	1.3	4.0
دبي	5,361.96	0.8	0.8	0.8	3.9	185.17	254,949.2	9.4	1.5	4.5
أبو ظبي	9,625.68	(0.3)	(0.3)	(0.3)	2.2	266.36	744,870.2	17.2	2.6	2.1
السعودية	12,372.07	(0.1)	(0.1)	(0.1)	2.8	1,093.36	2,735,451.6	20.0	2.4	3.6
الكويت	8,027.94	0.1	0.1	0.1	9.0	721.11	167,939.6	20.8	1.9	8.9
عمان	4,479.03	0.0	0.0	0.0	(2.1)	4.07	30,998.9	9.6	0.6	6.1
البحرين	1,893.88	0.1	0.1	0.1	(4.6)	2.81	19,506.9	15.3	1.3	3.9

المصدر: ريفينيتيف، بورصة قطر، وتداول، وسوق مسقط للأوراق المالية، وسوق دبي المالي (آخر 12 شهرا **، قيمة التداول (مليون دولار) لا تشمل التداولات الخاصة، ان وجدت).

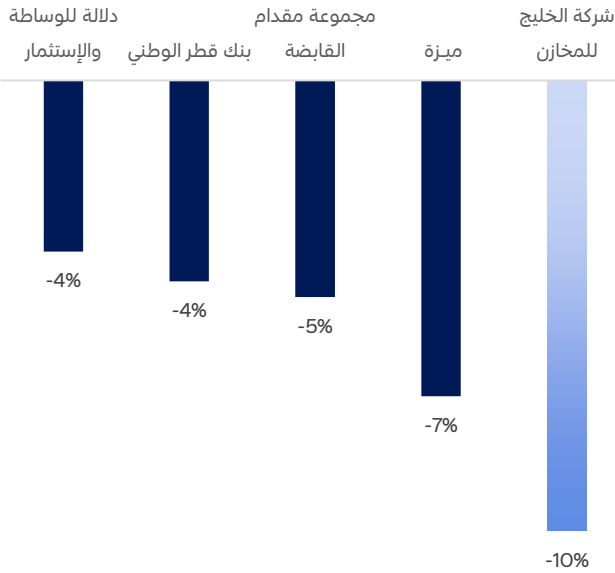
بورصة قطر - الأقل أداء منذ بداية الربع سنوي حتى تاريخه



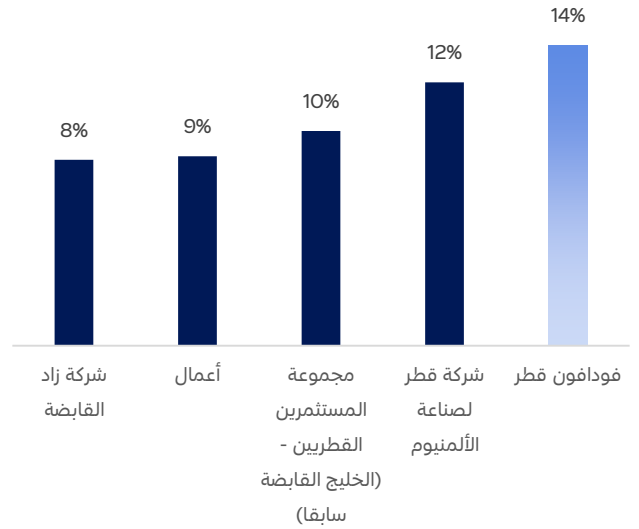
بورصة قطر - الأفضل أداء منذ بداية الربع سنوي حتى تاريخه



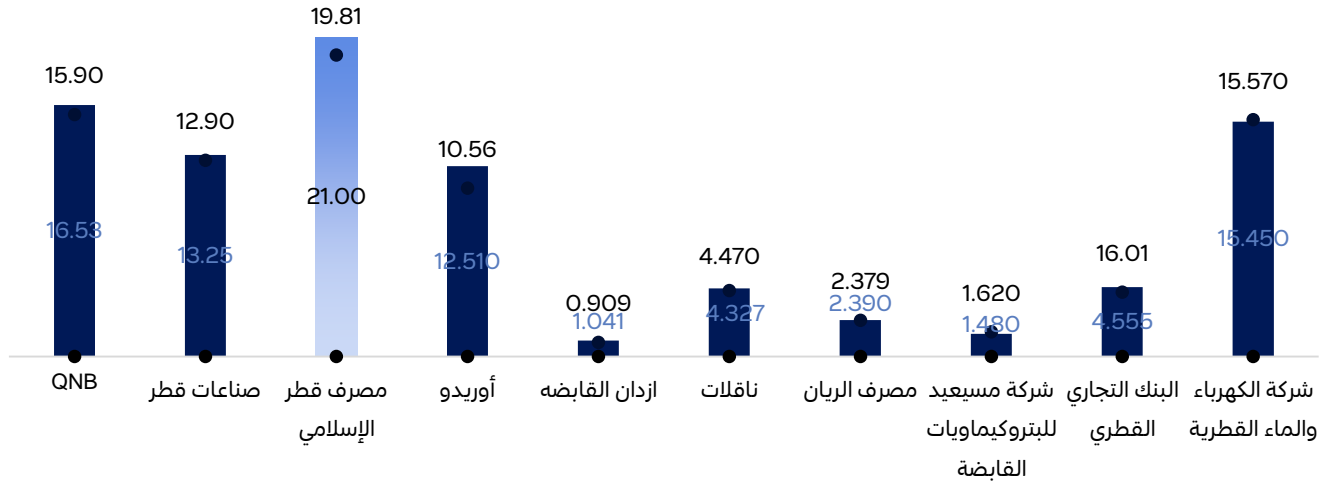
بورصة قطر - الأقل أداء منذ بداية العام حتى تاريخه



بورصة قطر - الأفضل أداء من بداية العام حتى تاريخه



مستوى إغلاق السهم بالمقارنة مع متوسطه السعري المتحرك - 200 يوم



■ إغلاق ● متوسطه المتحرك 200 يوم

الجدول المحوري - أسهم السوق الرئيسية

الشركات	إغلاق	مقاومة 2	مقاومة 1	نقطة المحورية	دعم 1	دعم 2
QNB	16.53	16.60	16.57	16.51	16.48	16.42
صناعات قطر	13.25	13.39	13.33	13.20	13.14	13.01
مصرف قطر الإسلامي	21.00	21.23	21.09	20.94	20.80	20.65
أوريدو	12.51	13.01	12.84	12.74	12.57	12.46
ازدان القابضة	1.041	1.057	1.041	1.009	0.992	0.961
ناقلات	4.470	4.474	4.456	4.423	4.405	4.372
مصرف الريان	2.390	2.404	2.394	2.384	2.374	2.364
شركة مسيبيد للبتروكيماويات القابضة	1.480	1.500	1.485	1.473	1.458	1.446
البنك التجاري القطري	4.555	4.590	4.577	4.566	4.553	4.542
شركة الكهرباء والماء القطرية	15.45	15.59	15.51	15.46	15.38	15.33

شاشة الأسعار

الشركات	إغلاق *	يوم واحد %	منذ بداية الأسبوع %	منذ بداية الشهر %	منذ بداية العام %	أدنى مستوى 52 اسبوعا	التغير % من أدنى مستوى 52 خلال اسبوعا	أعلى مستوى 52 خلال اسبوعا	التغير % من أعلى مستوى 52 خلال اسبوعا	مؤشر القوة النسبية	متوسطه المتحرك 50 يوم	متوسطه المتحرك 200 يوم	التغير % من متوسطه المتحرك 50 يوم	التغير % من متوسطه المتحرك 200 يوم
QNB	16.53	0.2	0.2	-1.0	-4.6	12.830	28.8	17.80	-7.1	40	16.92	15.90	-2.3	3.9
صناعات قطر	13.25	-0.1	-0.1	-3.5	-0.1	11.260	17.7	13.90	-4.7	52	13.19	12.89	0.4	2.8
ازدان القابضة	1.041	2.7	2.7	5.6	-4.0	0.661	57.5	1.249	-16.7	44	1.062	0.909	-2.0	14.5
أوريدو	12.51	-2.0	-2.0	-3.2	10.6	9.105	37.4	13.43	-6.9	65	12.15	11.07	2.9	13.0
مصرف قطر الإسلامي	21.00	-0.4	-0.4	1.9	-1.3	16.850	24.6	21.80	-3.7	51	20.78	19.81	1.0	6.0
مصرف الريان	2.390	0.0	0.0	0.1	-3.0	2.200	8.6	2.579	-7.3	38	2.435	2.379	-1.9	0.5
البنك التجاري القطري	4.555	-0.5	-0.5	-1.0	5.2	3.756	21.3	5.220	-12.7	62	4.380	4.218	4.0	8.0
الكهرباء والماء القطرية	15.45	0.0	0.0	-2.4	-1.6	14.500	6.6	17.83	-13.3	45	15.73	15.57	-2.0	-0.8
بروة العقارية	2.880	-0.2	-0.2	0.6	2.0	2.577	11.8	3.180	-9.4	54	2.828	2.816	1.8	2.3
قطر للوقود	15.33	-0.5	-0.5	0.0	2.7	13.450	14.0	16.10	-4.8	58	15.07	14.92	1.6	2.7
بنك الدوحة	2.070	0.0	0.0	0.0	3.9	1.333	55.3	2.140	-3.3	59	2.00	1.689	3.5	22.6
ناقلات	4.470	0.9	0.9	3.7	6.8	3.759	18.9	4.794	-6.8	60	4.269	4.327	4.7	3.3
أعمال	0.927	-0.1	-0.1	1.6	8.7	0.723	28.2	0.936	-1.0	68	0.885	0.829	4.7	11.9
الملاحة القطرية	10.66	0.0	0.0	-2.6	-3.0	9.813	8.6	12.00	-11.8	47	10.87	11.16	-2.0	-4.5
بنك قطر الدولي الإسلامي	10.75	-0.5	-0.5	1.0	-0.9	9.110	18.0	11.44	-6.0	52	10.60	10.50	1.1	1.6
فودافون قطر	2.078	0.5	0.5	0.9	13.0	1.620	28.3	2.104	-1.2	77	1.912	1.798	8.7	15.6
قطر للتأمين	2.086	-0.3	-0.3	-4.3	-1.5	1.956	6.6	2.390	-12.7	46	2.122	2.128	-1.7	-2.0
قطر الوطنية لصناعة الاسمنت	3.938	0.2	0.2	-0.4	-2.2	3.500	12.5	4.289	-8.2	48	3.934	3.713	0.1	6.1
البنك الأهلي القطري	3.524	0.7	0.7	2.2	1.5	3.303	6.7	4.150	-15.1	59	3.460	3.656	1.8	-3.6
الخليج الدولية للخدمات	3.438	0.2	0.2	1.6	3.1	2.687	27.9	3.480	-1.2	59	3.264	3.208	5.3	7.2
المتحدة للتنمية	1.111	-0.2	-0.2	-3.4	-0.9	1.018	9.1	1.321	-15.9	50	1.119	1.132	-0.7	-1.9
مجمع شركات المناعي	3.665	-0.1	-0.1	-0.2	0.9	3.504	4.6	4.715	-22.3	52	3.668	3.824	-0.1	-4.1
القطرية للصناعات التحويلية	2.587	0.2	0.2	-1.0	2.8	2.461	5.1	2.880	-10.2	62	2.538	2.544	1.9	1.7
مجموعة المستثمرين القطريين	1.687	0.4	0.4	2.2	9.3	1.412	19.5	1.917	-12.0	72	1.588	1.540	6.2	9.5
القطرية العامة للتأمين وإعادة التأمين	1.180	0.0	0.0	0.1	2.3	0.881	33.9	1.720	-31.4	58	1.163	1.120	1.5	5.4
الفالح	0.714	-1.4	-1.4	0.0	4.2	0.605	18.0	1.005	-29.0	53	0.722	0.738	-1.0	-3.3

شاشة الأسعار

الشركات	إغلاق *	يوم واحد %	منذ بداية الأسبوع %	منذ بداية الشهر %	منذ بداية العام %	أدنى مستوى خلال 52 اسبوعا	التغير من أدنى مستوى خلال 52 اسبوعا %	أعلى مستوى خلال 52 اسبوعا	التغير من أعلى مستوى خلال 52 اسبوعا %	مؤشر القوة النسبية	متوسطه المتحرك 50 يوم	متوسطه المتحرك 200 يوم	التغير من متوسطه المتحرك 50 يوم %	التغير من متوسطه المتحرك 200 يوم %
الخليج للمخازن	3.038	0.0	0.0	-3.7	-9.9	3.020	0.6	3.785	-19.7	26	3.246	3.298	-6.4	-7.9
الوطنية للإجارة	0.789	1.3	1.3	-0.5	-0.1	0.662	19.2	0.856	-7.8	49	0.785	0.751	0.6	5.0
السلام العالمية للاستثمار المحدود	0.690	1.3	1.3	0.0	3.2	0.620	11.3	0.739	-6.6	57	0.670	0.677	3.0	1.9
مزايا قطر للتطوير العقاري	0.583	1.6	1.6	-1.5	-1.7	0.555	5.0	0.730	-20.1	45	0.588	0.613	-0.9	-4.9
الميرة للمواد الاستهلاكية	14.800	-0.3	-0.3	1.7	2.3	12.690	16.6	15.000	-1.3	59	14.502	14.295	2.1	3.5
الإسلامية القطرية للتأمين	8.626	0.0	0.0	-2.5	-0.6	7.861	9.7	9.624	-10.4	53	8.620	8.336	0.1	3.5
زاد القابضة	15.360	-1.0	-1.0	3.8	9.5	12.330	24.6	16.990	-9.6	61	14.610	13.724	5.1	11.9
مجموعة الخليج التكافلي	2.449	-0.1	-0.1	1.2	2.6	2.088	17.3	2.796	-12.4	56	2.395	2.372	2.3	3.3
الرعاية الطبية	4.555	1.0	1.0	-0.8	-0.9	3.900	16.8	4.851	-6.1	57	4.534	4.403	0.5	3.5
الدوحة للتأمين	2.520	-0.9	-0.9	-1.2	1.8	2.156	16.9	2.699	-6.6	55	2.543	2.491	-0.9	1.2
ودام الغذائية	2.342	-0.8	-0.8	-5.1	0.5	1.927	21.5	3.290	-28.8	49	2.410	2.645	-2.8	-11.5
دلالة	1.106	-0.7	-0.7	-7.2	-3.0	1.071	3.3	1.434	-22.9	48	1.145	1.203	-3.4	-8.0
قطر وعمان للاستثمار	0.716	-0.3	-0.3	-7.0	2.3	0.653	9.6	0.940	-23.8	53	0.711	0.753	0.7	-4.9
قطر للسينما وتوزيع الأفلام	2.400	0.0	0.0	-1.0	0.0	2.200	9.1	3.100	-22.6	42	2.474	2.666	-3.0	-10.0
المجموعة الإسلامية القابضة	3.850	-0.7	-0.7	-1.0	2.5	3.603	6.9	4.700	-18.1	54	3.824	4.115	0.7	-6.4
القطرية الألمانية للمستلزمات الطبية	1.349	-0.1	-0.1	-4.3	-1.5	1.250	7.9	1.995	-32.4	47	1.385	1.636	-2.6	-17.5
مسيعيد للبتروكيماويات القابضة	1.480	-0.3	-0.3	-3.3	-0.7	1.426	3.8	2.000	-26.0	48	1.497	1.620	-1.2	-8.6
بنك لشا	1.329	-0.3	-0.3	0.7	-1.6	1.205	10.3	1.454	-8.6	48	1.340	1.336	-0.9	-0.5
مجموعة استثمار القابضة	1.840	1.5	1.5	2.1	-2.8	1.673	10.0	2.115	-13.0	45	1.821	1.865	1.1	-1.4
قطر لصناعة الألمنيوم	1.356	0.7	0.7	-0.8	11.1	1.183	14.6	1.505	-9.9	67	1.270	1.300	6.8	4.3
بلدنا	1.307	-0.2	-0.2	-4.6	-0.6	1.116	17.1	1.447	-9.7	48	1.320	1.341	-1.0	-2.5
كيو إل إم	2.000	-1.9	-1.9	-2.6	-1.3	1.899	5.3	2.495	-19.8	51	2.057	2.064	-2.8	-3.1
بيما	4.099	0.0	0.0	1.2	3.7	3.603	13.8	4.178	-1.9	65	3.952	3.916	3.7	4.7
مجموعة مقدم القابضة	3.420	-0.2	-0.2	-3.0	-4.5	3.266	4.7	4.299	-20.4	44	3.534	3.609	-3.2	-5.2
بنك دخان	3.819	1.6	1.6	3.6	1.8	3.279	16.5	4.200	-9.1	54	3.639	3.715	4.9	2.8
ميزة	3.049	-2.2	-2.2	0.0	-4.8	2.576	18.4	3.844	-20.7	38	3.182	3.383	-4.2	-9.9

دانة سيف السويدي
محلل أبحاث
dana.alsowaidi@qnbfs.com.qa

احمد علاء الدين الخضري
رئيس التداول
ahmed.elkhudary@qnbfs.com.qa

سوجاتا ساركار, CFA, CAIA
رئيس قسم الأبحاث
saugata.sarkar@qnbfs.com.qa

الصحبي محمد القصراوي
رئيس المتاجر لأصحاب الثروات
sahbi.alkasraoui@qnbfs.com.qa

إخلاء المسؤولية: تم إعداد التقرير من قبل QNB للخدمات المالية المملوكة بالكامل لبنك قطر الوطني (ش.م.ع.ق.) ("QNB") الذي يخضع لرقابة هيئة قطر للأسواق المالية وبورصة قطر. ويخضع بنك قطر الوطني (ش.م.ع.ق.) ("QNB") لرقابة مصرف قطر المركزي. ولا يهدف هذا التقرير إلى تقديم مشورة استثمارية شخصية كما أنه لا يعطي توصية بشراء أو بيع أي أوراق مالية أو أي نوع من المنتجات الاستثمارية، ولا يشكل أي مشورة قانونية أو ضريبية أو محاسبية أو مالية. ولا يتحمل QNB للخدمات المالية أي مسؤولية عن أي عواقب مباشرة أو غير مباشرة ناتجة عن استخدام المعلومات الواردة في هذا التقرير. وعلى المستثمرين ان يأخذوا بعين الاعتبار النصيحة من خبراء في الاستثمار والشؤون القانونية قبل دخولهم في أي منتج مالي أو صندوق استثماري. على الرغم من ان مصادر هذه المعلومات الموثوقة من QNB للخدمات المالية ومع ذلك لا يضمن هذا التقرير دقة البيانات، لذلك لا يقدم QNB للخدمات المالية أي تعهد سواء صريحا أو ضمنا فيما يتعلق بدقة واكتمال أي معلومات واردة في هذا التقرير. أما بالنسبة لما يتناوله هذا التقرير من حيث التحليل الفني، فإنه قد يتباين من حيث الآراء والتوصيات مع البحوث الأساسية لـ QNB للخدمات المالية نتيجة للاعتماد على البيانات الفنية التاريخية فقط (السعر والحجم). و لـ QNB للخدمات المالية الحق في تعديل المعلومات الواردة في التقرير في أي وقت. لا يجوز استخدام أو تغيير كلي أو جزئي لمحتويات التقرير دون الرجوع الى QNB للخدمات المالية.