

# نبض بورصة قطر

26 فبراير 2025



بورصة قطر - الأفضل أداء

منذ بداية العام %	حجم التداول (بالآلاف)	يوم واحد %	إغلاق *	الشركات
15.6	35,945.5	7.7	2.155	مجموعة إستثمار القابضة
(2.9)	7,102.3	1.8	1.330	القطرية الألمانية للمستلزمات الطبية
(4.3)	37,921.1	1.7	1.011	ازدان القابضة
5.6	4,144.6	1.6	0.902	أعمال المحار
(3.5)	61.5	1.5	2.365	

بورصة قطر - الأقل أداء

منذ بداية العام %	حجم التداول (بالآلاف)	يوم واحد %	إغلاق *	الشركات
(7.6)	120.4	(8.2)	1.065	القطرية العامة للتأمين وإعادة التأمين
7.9	7,371.6	(4.1)	1.974	فودافون قطر
(5.6)	229.1	(3.9)	10.380	شركة الملاحة القطرية
(5.1)	1,610.1	(2.7)	1.285	بنك لشا
(4.3)	7,242.9	(2.0)	1.430	شركة مسعيد للبتروكيماويات القابضة

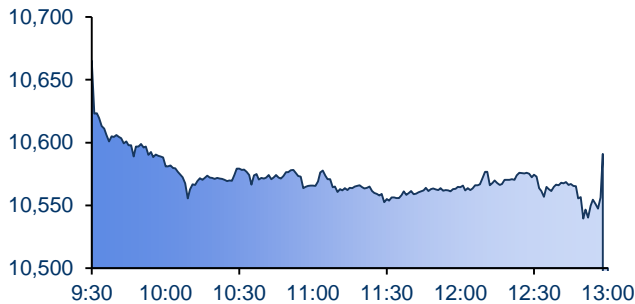
بورصة قطر - أعلى حجم تداول

منذ بداية العام %	حجم التداول (بالآلاف)	يوم واحد %	إغلاق *	الشركات
(4.3)	37,921.1	1.7	1.011	ازدان القابضة
15.6	35,945.5	7.7	2.155	مجموعة إستثمار القابضة
4.7	11,763.5	(1.6)	1.269	قطر لصناعة الألمنيوم - قامكو
(4.3)	11,415.4	(0.6)	1.260	بلدنا
(3.3)	8,558.0	(0.6)	2.381	مصرف الريان

بورصة قطر - أعلى قيمة تداول

منذ بداية العام %	القيمة (بالآلاف)	يوم واحد %	إغلاق *	الشركات
15.6	75,266.3	7.7	2.155	مجموعة إستثمار القابضة
(3.7)	74,877.2	0.3	16.650	QNB
(4.3)	38,233.2	1.7	1.011	ازدان القابضة
(2.6)	29,505.4	(0.8)	3.600	بنك دخان
1.7	26,871.4	(0.5)	13.070	صناعات قطر

الحركة اليومية لمؤشر بورصة قطر



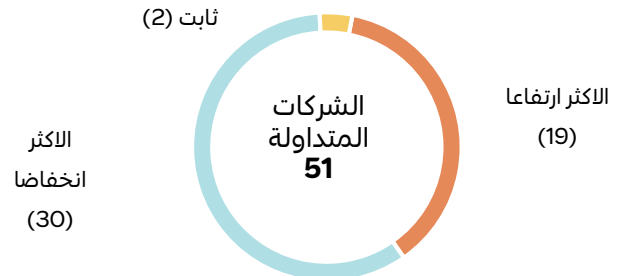
بيانات حركة السوق

التغير %	24 فبراير	25 فبراير	
(12.3)	595.1	521.8	قيمة التداول (مليون ريال قطري)
(0.3)	622,298.3	620,370.3	القيمة السوقية (مليون ريال قطري)
6.6	195.0	207.9	حجم التداول (مليون سهم)
1.4	18,284	18,539	عدد الصفقات المنفذة
(1.9)	52	51	الشركات المتداولة

مؤشرات السوق

منذ بداية العام %	منذ بداية الأسبوع %	يوم واحد %	إغلاق *	المؤشر
1.1	0.1	(0.4)	24,373.97	العائد الإجمالي
0.7	0.2	(0.3)	3,801.07	جميع الأسهم
(0.5)	0.6	(0.2)	4,711.41	البنوك
1.4	0.3	(0.2)	4,305.81	الصناعات
2.7	0.1	(0.6)	5,303.30	النقل
(1.2)	(0.9)	0.1	1,597.30	العقارية
(3.5)	(2.8)	(1.3)	2,265.65	التأمين
10.2	(0.3)	(0.3)	1,981.43	الاتصالات
1.4	(1.1)	(0.3)	7,777.11	السلع الاستهلاكية والخدمات
1.0	(0.2)	(0.4)	4,920.76	مؤشر الريان الإسلامي

عمق السوق



انخفض مؤشر بورصة قطر بنسبة 0.7% واغلق عند 10,591.05 نقطة يوم الثلاثاء، انعكاساً للخسائر التي شهدتها الأسواق العالمية. وتراجعت الأسواق الآسيوية يوم الاثنين، في حين أغلقت معظم الأسهم الأمريكية على انخفاض خلال الليلة الماضية، مع تراجع مؤشر ناسداك للجلسة الثالثة على التوالي نتيجة تراجع أسهم التكنولوجيا. وجاء انخفاض مؤشر بورصة قطر متأثراً في المقام الأول بخسائر في أسهم البنوك، مع موجة بيع للمساهمين الخليجين والأجانب التي ساهمت بالمزيد من الضغوط الهابطة. وشهد نشاط التداول ارتفاع في الحجم بنسبة 6.6% وبلغ 207.9 مليون سهم، في حين انخفضت القيمة الإجمالية المتداولة بنسبة 12.3% إلى 521.8 مليون ريال قطري.

وعلى مستوى القطاعات، انخفض قطاع التأمين بنسبة 1.3%، في حين انخفض قطاع النقل بنسبة 0.6%. وفي الوقت ذاته، ارتفع قطاع العقارية بنسبة 0.1%. ومن بين أسهم التجزئة، سجل سهم الشركة القطرية العامة للتأمين وإعادة التأمين وسهم شركة فودافون قطر خسائر ملحوظة بلغت 8.2% و4.1% على التوالي. وفي المقابل، سجل سهم استثمار القابضة وسهم القطرية الألمانية للمستلزمات الطبية مكاسب بنسبة 7.7% و1.8% على التوالي. وبصورة عامة، ظلت معنويات السوق سلبية، إذ ارتفع 19 سهماً وانخفض 30 سهماً. علاوة على ذلك، انخفض سعر التذبذب خلال 30 يوماً إلى 5.69%، من 6.86% في الجلسة الماضية وأدنى من متوسط الشهر الواحد 9.67%.

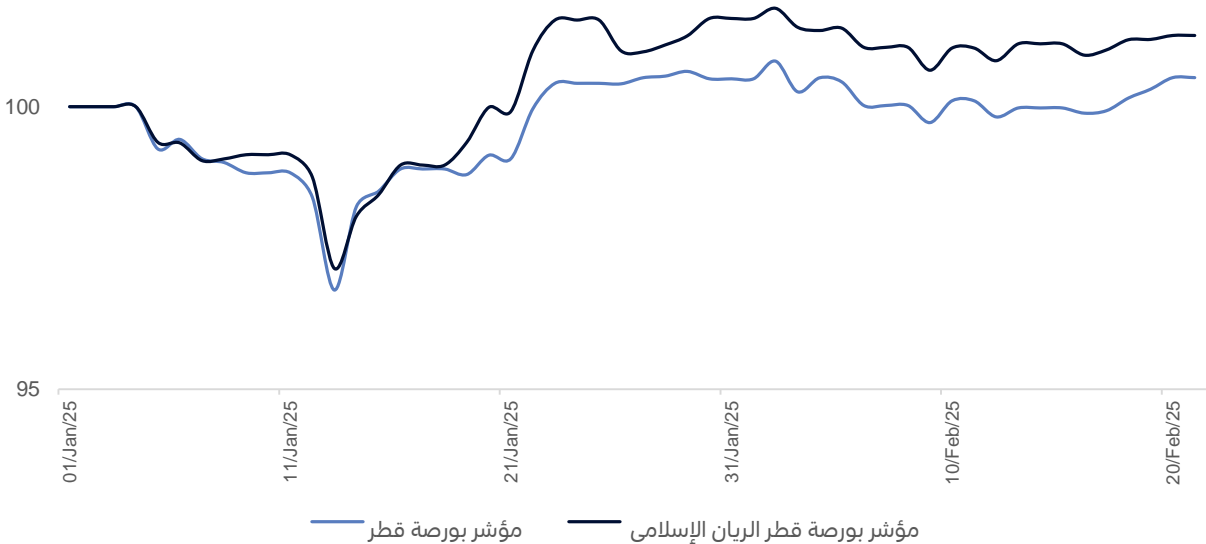
قرر مجلس إدارة شركة صناعات قطر (ويشار إليها باختصار "صناعات قطر" أو "المجموعة" | ورمزها في بورصة قطر: (IQCD)، شراء جزء من أسهمها في السوق المالي القطري، وتخصيص مبلغ بحد أقصى لا يتجاوز مليار ريال قطري لهذا الغرض وذلك حسب النظم المتبعة ذات الصلة. تم اتخاذ قرار شراء شركة صناعات قطر لأسهمها لثقتنا في مستقبل الشركة الواعد والوضع المالي القوي للشركة ومتانة السيولة النقدية. هذا وتعتزم شركة صناعات قطر تمويل شراء أسهمها من أرباحها المدورة والسيولة المتاحة وفقاً للوائح والضوابط المعمول بها. وستقوم الشركة بالإفصاح عن تفاصيل البرنامج وآلية الشراء وفق استراتيجية شراء سيتم الإفصاح عنها في حينه.

ارتفع صافي أرباح شركة أعمال القابضة (AHCS) بنسبة 27.5% على أساس سنوي (+14.1% على أساس ربع سنوي) إلى 130.1 مليون ريال قطري في الربع الرابع من عام 2024. وبلغت إيرادات الشركة 502.6 مليون ريال قطري في الربع الرابع من عام 2024، وهو ما يمثل انخفاضاً بنسبة 4.8% على أساس سنوي (-9.1% على أساس ربع سنوي). وبلغ العائد على السهم 0.07 ريال قطري في السنة المالية 2024 مقارنة بـ 0.06 ريال قطري في السنة المالية 2023. واقترح مجلس الإدارة توزيع أرباح بنسبة 6% من القيمة الاسمية لكل سهم من أسهم الشركة.

أعلنت شركة دلالة للوساطة والاستثمار القابضة (DBIS) عن تحقيق صافي خسارة بقيمة 1.9 مليون ريال قطري في الربع الرابع من عام 2024 مقارنة بصافي ربح بقيمة 6.7 مليون ريال قطري في الربع الرابع من عام 2023 وصافي ربح بقيمة 3.8 مليون ريال قطري في الربع الثالث من عام 2024. وبلغت خسارة السهم 0.01 ريال قطري في السنة المالية 2024 مقارنة بربحية السهم البالغة 0.01 ريال قطري في السنة المالية 2023.

## الأداء منذ بداية العام وحتى تاريخه - إعادة تحديد نقطة الأساس إلى 100

105

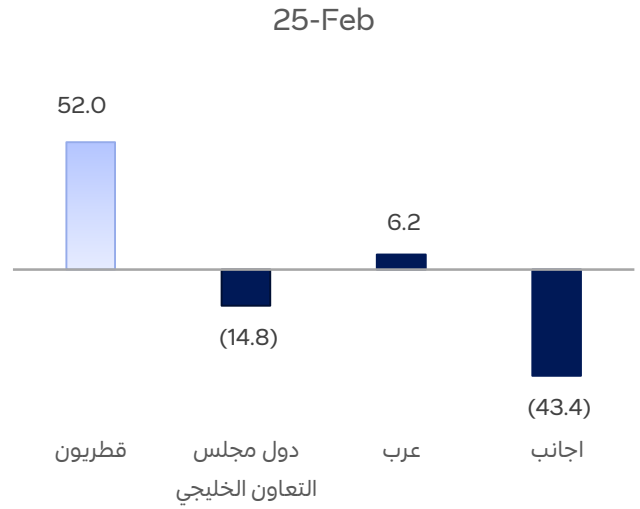


اقتراب سعر السهم الى أعلى - أدنى مستوى خلال 52 اسبوعا

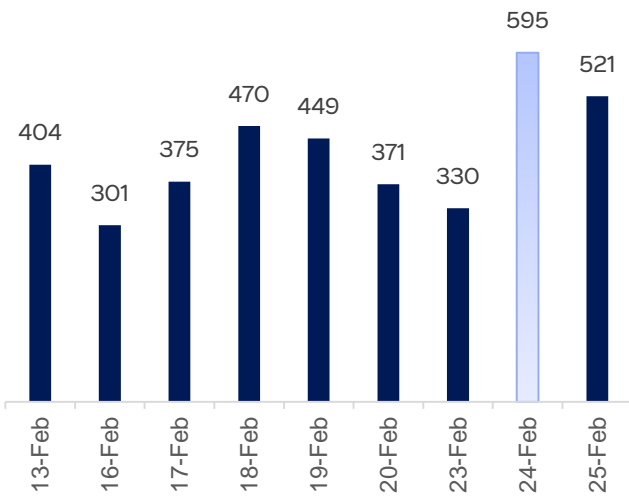
التغير (%)	أعلى مستوى خلال 52 اسبوع	إغلاق*	الشركات
-0.92%	21.800	21.600	مصرف قطر الإسلامي
-1.00%	15.000	14.850	الميرة للمواد الاستهلاكية
-1.72%	3.480	3.420	شركة الخليج الدولية للخدمات
-1.94%	4.178	4.097	بيما
-2.88%	13.900	13.500	الصناعات القطرية

التغير (%)	أعلى مستوى خلال 52 اسبوع	إغلاق*	الشركات
0.28%	1.426	1.430	شركة مسيبيد للبتروكيماويات القابضة
0.57%	3.002	3.019	شركة الخليج للمخازن
0.76%	3.573	3.600	انماء القابضة
1.31%	3.500	3.546	شركة قطر الوطنية لصناعة الاسمنت
1.87%	1.071	1.091	دلالة للوساطة والإستثمار

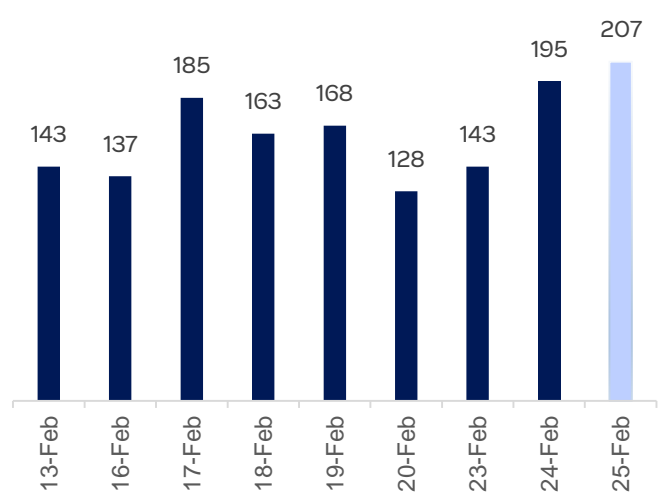
إجمالي نشاط السوق - صافي شراء (بيع) المستثمرين - مليون ريال قطري



اتجاه نشاط السوق - قيمة التداول (مليون ريال قطري)

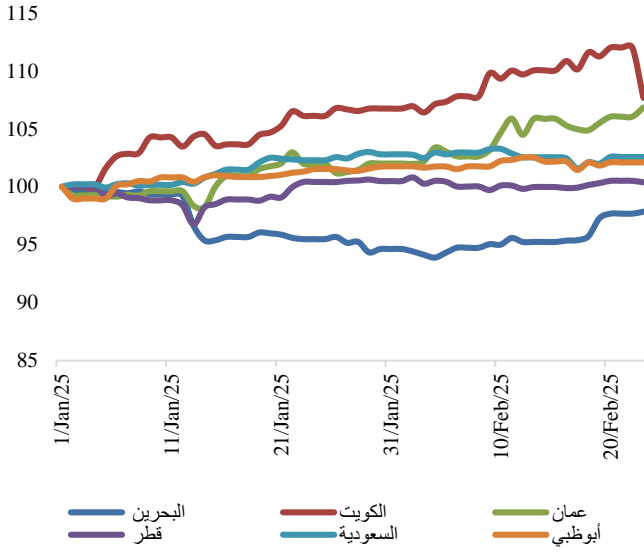


اتجاه نشاط السوق - حجم التداول (مليون سهم)

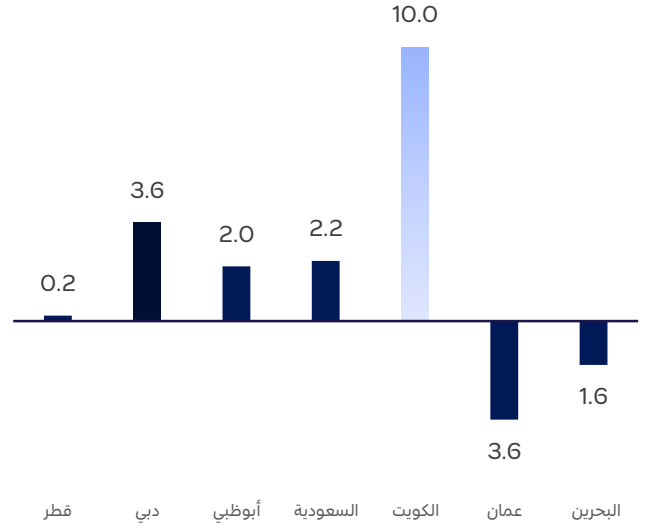


المصدر: ريفينيتيف، بورصة قطر.

أداء أسواق دول مجلس التعاون الخليجي - إعادة تحديد نقطة الأساس إلى 100



أداء أسواق دول مجلس التعاون الخليجي منذ بداية العام وحتى تاريخه

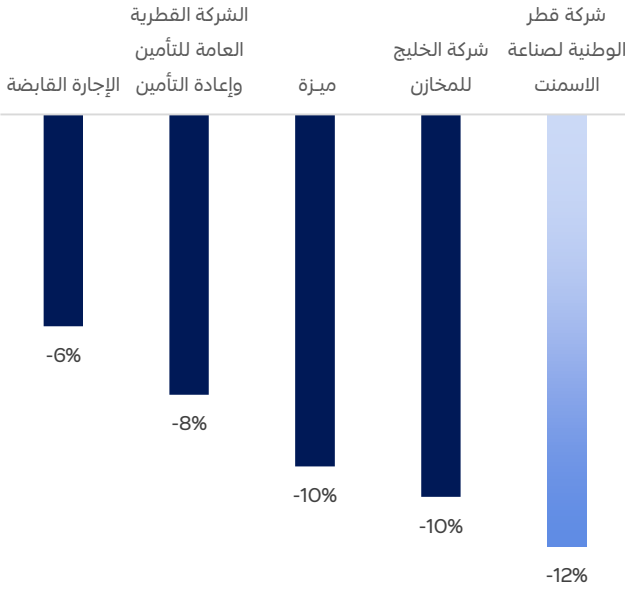


المؤشرات الخليجية

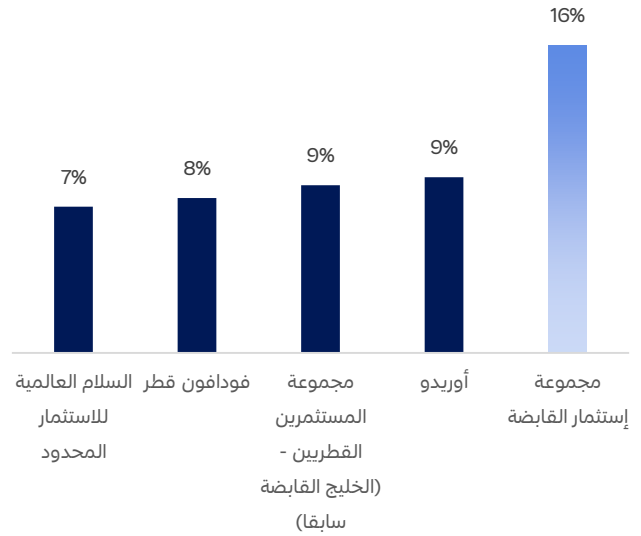
المؤشرات الخليجية	إغلاق	يوم واحد %	منذ بداية الأسبوع %	منذ بداية الشهر %	منذ بداية العام %	قيمة التداول (مليون دولار)	القيمة السوقية (مليون دولار)	نسبة السعر إلى ربح السهم **	نسبة القيمة الدفترية **	عائد توزيعات الأرباح
قطر	10,591.05	(0.7)	(0.6)	(0.7)	0.2	143.18	170,105.5	11.6	1.3	4.2
دبي	5,342.43	0.1	(0.7)	3.1	3.6	147.81	256,135.5	9.4	1.5	4.5
أبوظبي	9,611.59	0.2	(0.1)	0.3	2.0	322.20	741,019.3	17.2	2.6	2.1
السعودية	12,301.23	(0.1)	(0.7)	(0.9)	2.2	1,418.23	2,703,371.4	19.8	2.4	3.6
الكويت	8,101.19	0.1	(0.5)	4.1	10.0	314.31	169,465.5	21.0	1.9	8.9
عمان	4,410.40	(0.4)	(0.8)	(2.9)	(3.6)	9.01	30,754.8	9.5	0.6	6.1
البحرين	1,953.99	0.2	0.7	4.0	(1.6)	3.42	22,480.0	15.8	1.3	3.9

المصدر: ريفينيتف، بورصة قطر، وتداول، وسوق مسقط للأوراق المالية، وسوق دبي المالي (آخر 12 شهرا \*\*، قيمة التداول (مليون دولار) لا تشمل التداولات الخاصة، ان وجدت).

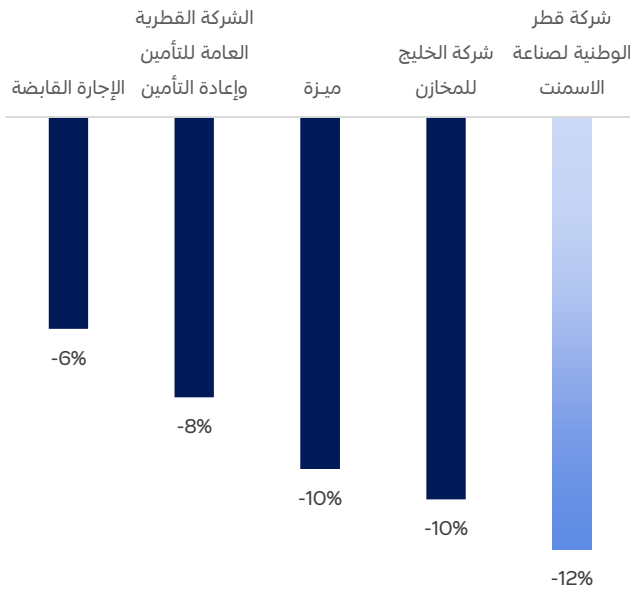
بورصة قطر - الأقل أداء منذ بداية الربع سنوي حتى تاريخه



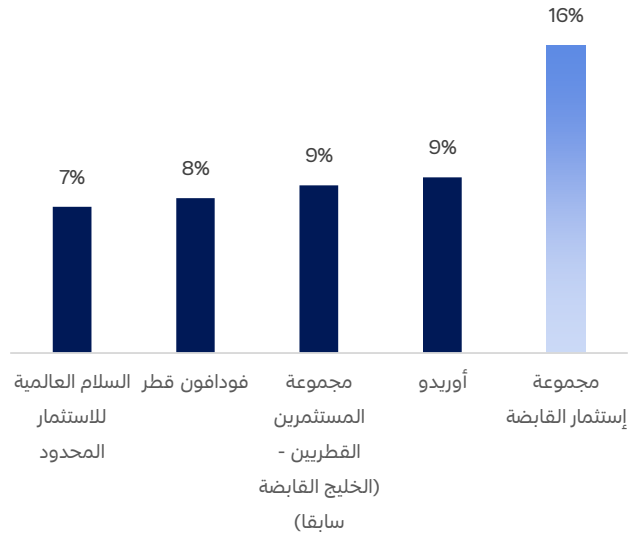
بورصة قطر - الأفضل أداء منذ بداية الربع سنوي حتى تاريخه



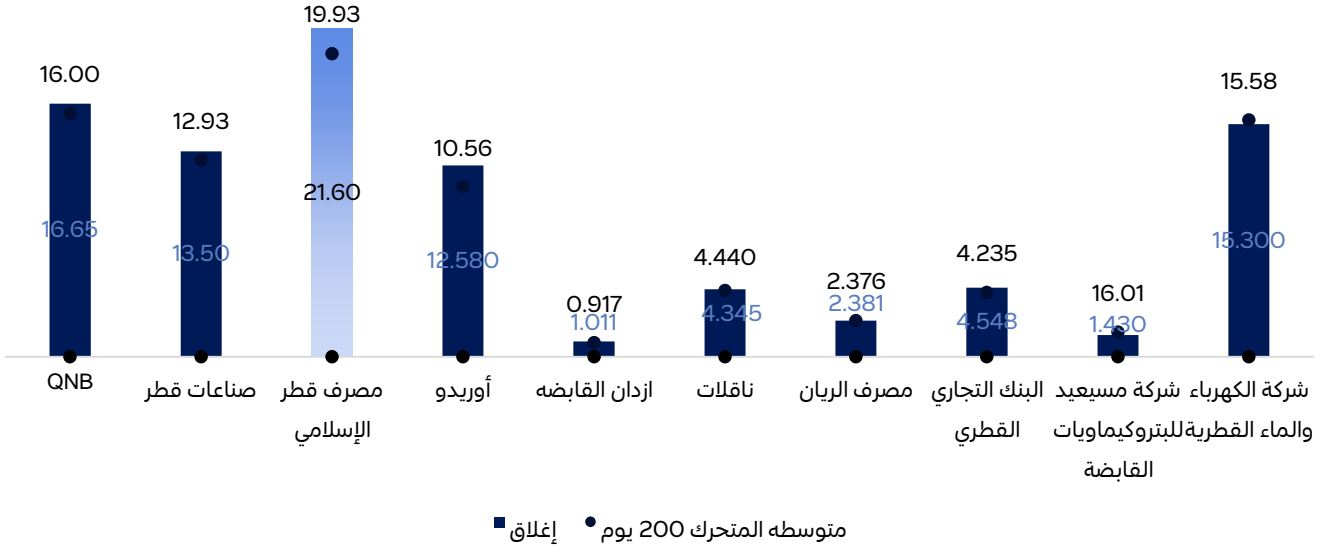
بورصة قطر - الأقل أداء منذ بداية العام حتى تاريخه



بورصة قطر - الأفضل أداء من بداية العام حتى تاريخه



مستوى إغلاق السهم بالمقارنة مع متوسطه السعري المتحرك - 200 يوم



الجدول المحوري - أسهم السوق الرئيسية

الشركات	إغلاق	مقاومة 2	مقاومة 1	نقطة المحورية	دعم 1	دعم 2
QNB	16.65	16.82	16.73	16.51	16.42	16.20
صناعات قطر	13.50	13.75	13.61	13.43	13.29	13.11
مصرف قطر الإسلامي	21.60	21.89	21.71	21.52	21.34	21.15
أوريدو	12.58	12.83	12.73	12.61	12.51	12.39
ازدان القابضة	1.011	1.019	1.015	1.002	0.998	0.985
ناقلات	4.440	4.504	4.460	4.436	4.392	4.368
مصرف الريان	2.381	2.407	2.398	2.386	2.377	2.365
البنك التجاري القطري	4.548	4.636	4.594	4.549	4.507	4.462
شركة مسيعد للبتروكيماويات القابضة	1.430	1.471	1.455	1.455	1.439	1.439
شركة الكهرباء والماء القطرية	15.30	15.50	15.35	15.24	15.090	14.98

## شاشة الأسعار

الشركات	إغلاق *	يوم واحد %	منذ بداية الأسبوع %	منذ بداية الشهر %	منذ بداية العام %	أدنى مستوى خلال 52 اسبوعا	التغير % من أدنى مستوى خلال 52 اسبوعا	أعلى مستوى خلال 52 اسبوعا	التغير % من أعلى مستوى خلال 52 اسبوعا	مؤشر القوة النسبية	متوسطه المتحرك 50 يوم	متوسطه المتحرك 200 يوم	التغير % من متوسطه المتحرك 50 يوم	التغير % من متوسطه المتحرك 200 يوم
QNB	16.65	0.3	0.3	-0.3	-4.0	12.83	29.8	17.80	-6.5	48	16.85	15.99	-1.2	4.1
صناعات قطر	13.50	-0.5	-0.5	-1.7	2.3	11.26	19.9	13.90	-2.9	58	13.27	12.95	1.7	4.4
ازدان القابضة	1.011	1.7	1.7	2.5	-5.9	0.661	53.0	1.249	-19.1	52	1.045	0.917	-3.2	10.3
أوريدو	12.58	-0.9	-0.9	-2.6	9.9	9.105	38.2	13.43	-6.3	57	12.27	11.16	2.5	12.7
مصرف قطر الإسلامي	21.60	-0.5	-0.5	4.9	1.6	16.85	28.2	21.80	-0.9	64	20.87	19.93	3.5	8.4
مصرف الريان	2.381	-0.6	-0.6	-0.3	-2.8	2.200	8.2	2.579	-7.7	44	2.433	2.376	-2.2	0.2
البنك التجاري القطري	4.548	-0.9	-0.9	-1.1	5.5	3.756	21.1	5.220	-12.9	67	4.426	4.235	2.8	7.4
الكهرباء والماء القطرية	15.30	-0.6	-0.6	-3.3	-1.9	14.50	5.5	17.83	-14.2	44	15.70	15.57	-2.6	-1.8
بروة العقارية	2.885	0.5	0.5	0.8	1.4	2.577	12.0	3.180	-9.3	59	2.840	2.817	1.6	2.4
قطر للوقود	14.75	-0.5	-0.5	-3.8	-1.1	13.45	9.7	15.57	-5.3	48	15.13	14.94	-2.5	-1.3
بنك الدوحة	2.049	0.0	0.0	-1.0	3.0	1.333	53.7	2.140	-4.3	52	2.027	1.709	1.1	19.9
ناقلات	4.440	-0.9	-0.9	3.0	8.0	3.759	18.1	4.794	-7.4	58	4.307	4.345	3.1	2.2
أعمال	0.902	1.6	1.6	-1.1	4.0	0.723	24.8	0.978	-7.8	54	0.893	0.833	1.0	8.2
الملاحة القطرية	10.380	-3.9	-3.9	-5.2	-1.7	9.813	5.8	12.00	-14.1	53	10.64	11.170	-4.5	-7.1
بنك قطر الدولي الإسلامي	10.600	-0.9	-0.9	-0.4	-1.8	9.110	16.4	11.44	-7.3	53	10.69	10.59	-0.5	0.0
فودافون قطر	1.974	-4.1	-4.1	-4.2	12.5	1.620	21.9	2.104	-6.2	75	1.945	1.810	1.5	9.1
قطر للتأمين	2.012	-0.8	-0.8	-7.7	-4.4	1.956	2.9	2.389	-15.8	41	2.120	2.122	-5.1	-5.2
قطر الوطنية لصناعة الاسمنت	3.546	-0.3	-0.3	-10.3	-11.5	3.500	1.3	4.289	-17.3	26	3.932	3.717	-9.8	-4.6
البنك الأهلي القطري	3.676	0.7	0.7	6.6	5.8	3.303	11.3	4.150	-11.4	72	3.477	3.651	5.7	0.7
الخليج الدولية للخدمات	3.420	0.6	0.6	1.1	2.2	2.687	27.3	3.480	-1.7	61	3.320	3.231	3.0	5.9
المتحدة للتنمية	1.072	-1.4	-1.4	-6.8	-3.2	1.019	5.2	1.321	-18.8	52	1.116	1.132	-3.9	-5.3
مجمع شركات المناعي	3.890	-0.4	-0.4	6.0	7.4	3.504	11.0	4.390	-11.4	67	3.685	3.822	5.6	1.8
القطرية للصناعات التحويلية	2.581	-0.2	-0.2	-1.2	3.0	2.461	4.9	2.880	-10.4	60	2.548	2.542	1.3	1.5
مجموعة المستثمرين القطريين	1.669	0.5	0.5	1.2	8.0	1.412	18.2	1.917	-12.9	66	1.607	1.543	3.8	8.1
القطرية العامة للتأمين وإعادة التأمين	1.065	-8.2	-8.2	-9.7	0.6	0.881	20.9	1.720	-38.1	68	1.161	1.123	-8.3	-5.2
الفالغ	0.718	-0.3	-0.3	0.0	3.6	0.605	18.7	1.005	-28.6	57	0.722	0.739	-0.6	-2.8
المحار	2.365	1.5	1.5	0.0	0.0	1.468	61.1	2.640	-10.4	38	0.000	0.000	-	-



**شاشة الأسعار**

الشركات	إغلاق *	يوم واحد %	منذ بداية الأسبوع %	منذ بداية الشهر %	منذ بداية العام %	أدنى مستوى 52 اسبوعا	التغير من أدنى مستوى 52 اسبوعا	أعلى مستوى 52 اسبوعا	التغير من أعلى مستوى 52 اسبوعا	مؤشر القوة النسبية	متوسطه المتحرك 50 يوم	متوسطه المتحرك 200 يوم	التغير من متوسطه المتحرك 50 يوم	التغير من متوسطه المتحرك 200 يوم
الخليج للمخازن	3.019	0.3	0.3	-4.3	-10.7	3.002	0.6	3.785	-20.2	22	3.226	3.288	-6.4	-8.2
الوطنية للإجارة	0.735	1.1	1.1	-7.3	-6.8	0.662	11.0	0.856	-14.1	42	0.781	0.754	-5.9	-2.5
السلام العالمية للاستثمار المحدود	0.709	0.7	0.7	2.8	6.7	0.620	14.4	0.739	-4.1	62	0.675	0.680	5.0	4.3
مزايا قطر للتطوير العقاري	0.576	1.1	1.1	-2.7	-2.4	0.555	3.8	0.730	-21.1	47	0.585	0.610	-1.6	-5.6
الميرة للمواد الاستهلاكية	14.850	0.5	0.5	2.1	1.7	12.690	17.0	15.000	-1.0	60	14.535	14.350	2.2	3.5
الإسلامية القطرية للتأمين	8.675	0.1	0.1	-2.0	-0.1	7.861	10.4	9.298	-6.7	53	8.646	8.348	0.3	3.9
زاد القابضة	14.960	0.0	0.0	1.1	5.6	12.330	21.3	16.990	-11.9	45	14.843	13.782	0.8	8.5
مجموعة الخليج التكافلي	2.490	-0.4	-0.4	2.9	4.6	2.088	19.3	2.787	-10.7	62	2.416	2.371	3.0	5.0
الرعاية الطبية	4.335	-0.6	-0.6	-5.6	-4.2	3.900	11.2	4.822	-10.1	37	4.520	4.419	-4.1	-1.9
الدوحة للتأمين	2.520	-0.4	-0.4	-1.2	1.2	2.156	16.9	2.699	-6.6	53	2.547	2.496	-1.1	1.0
ودام الغذائية	2.261	0.0	0.0	-8.4	-3.8	1.927	17.3	3.290	-31.3	47	2.373	2.648	-4.7	-14.6
دلالة	1.091	-0.3	-0.3	-8.5	-4.8	1.071	1.9	1.434	-23.9	43	1.138	1.196	-4.2	-8.8
قطر وعمان للاستثمار	0.690	0.3	0.3	-10.4	-2.0	0.653	5.7	0.932	-26.0	51	0.711	0.748	-2.9	-7.7
قطر للسينما وتوزيع الأفلام	2.350	0.0	0.0	-3.1	-2.1	2.200	6.8	3.100	-24.2	37	2.456	2.643	-4.3	-11.1
المجموعة الإسلامية القابضة	3.600	0.0	0.0	-7.5	-4.9	3.573	0.8	4.700	-23.4	44	3.817	4.108	-5.7	-12.4
القطرية الألمانية للمستلزمات الطبية	1.330	1.8	1.8	-5.6	-4.7	1.250	6.4	1.995	-33.3	45	1.376	1.632	-3.4	-18.5
مسيعيد للبتروكيماويات القابضة	1.430	-2.1	-2.1	-6.5	-2.3	1.426	0.3	2.000	-28.5	49	1.491	1.606	-4.1	-11.0
بنك لشا	1.285	-2.7	-2.7	-2.7	-2.4	1.205	6.6	1.454	-11.6	49	1.339	1.337	-4.0	-3.9
مجموعة استثمار القابضة	2.155	7.7	7.7	19.6	7.3	1.673	28.8	2.249	-4.2	59	1.848	1.862	16.6	15.7
قطر لصناعة الألمنيوم	1.269	-1.6	-1.6	-7.2	6.4	1.183	7.3	1.505	-15.7	59	1.282	1.298	-1.0	-2.2
بلدنا	1.260	-0.6	-0.6	-8.0	-3.7	1.142	10.3	1.447	-12.9	48	1.318	1.339	-4.4	-5.9
كيو إل إم	1.965	-1.8	-1.8	-4.3	-3.1	1.899	3.5	2.495	-21.2	44	2.053	2.066	-4.3	-4.9
بيما	4.097	0.0	0.0	1.2	3.6	3.603	13.7	4.178	-1.9	56	3.958	3.922	3.5	4.5
مجموعة مقدم القابضة	3.400	0.1	0.1	-3.5	-5.4	3.266	4.1	4.299	-20.9	35	3.509	3.592	-3.1	-5.3
بنك دخان	3.600	-0.8	-0.8	-2.4	-1.8	3.279	9.8	4.200	-14.3	47	3.672	3.710	-2.0	-3.0
ميزة	2.961	-1.6	-1.6	-5.6	-8.1	2.612	13.4	3.844	-23.0	36	3.159	3.365	-6.3	-12.0

دانة سيف السويدي  
محلل أبحاث  
[dana.alsowaidi@qnbfs.com.qa](mailto:dana.alsowaidi@qnbfs.com.qa)

احمد علاء الدين الخضري  
رئيس التداول  
[ahmed.elkhudary@qnbfs.com.qa](mailto:ahmed.elkhudary@qnbfs.com.qa)

سوجاتا ساركار, CFA, CAIA  
رئيس قسم الأبحاث  
[saugata.sarkar@qnbfs.com.qa](mailto:saugata.sarkar@qnbfs.com.qa)

الصحبي محمد القصراوي  
رئيس المتاجر لأصحاب الثروات  
[sahbi.alkasraoui@qnbfs.com.qa](mailto:sahbi.alkasraoui@qnbfs.com.qa)

إخلاء المسؤولية: تم إعداد التقرير من قبل QNB للخدمات المالية المملوكة بالكامل لبنك قطر الوطني (ش.م.ع.ق.) ("QNB") الذي يخضع لرقابة هيئة قطر للأسواق المالية وبورصة قطر. ويخضع بنك قطر الوطني (ش.م.ع.ق.) ("QNB") لرقابة مصرف قطر المركزي. ولا يهدف هذا التقرير إلى تقديم مشورة استثمارية شخصية كما أنه لا يعطي توصية بشراء أو بيع أي أوراق مالية أو أي نوع من المنتجات الاستثمارية، ولا يشكل أي مشورة قانونية أو ضريبية أو محاسبية أو مالية. ولا يتحمل QNB للخدمات المالية أي مسؤولية عن أي عواقب مباشرة أو غير مباشرة ناتجة عن استخدام المعلومات الواردة في هذا التقرير. وعلى المستثمرين ان يأخذوا بعين الاعتبار النصيحة من خبراء في الاستثمار والشؤون القانونية قبل دخولهم في أي منتج مالي أو صندوق استثماري. على الرغم من ان مصادر هذه المعلومات الموثوقة من QNB للخدمات المالية ومع ذلك لا يضمن هذا التقرير دقة البيانات، لذلك لا يقدم QNB للخدمات المالية أي تعهد سواء صريحا أو ضمنا فيما يتعلق بدقة واكتمال أي معلومات واردة في هذا التقرير. أما بالنسبة لما يتناوله هذا التقرير من حيث التحليل الفني، فإنه قد يتباين من حيث الآراء والتوصيات مع البحوث الأساسية لـ QNB للخدمات المالية نتيجة للاعتماد على البيانات الفنية التاريخية فقط (السعر والحجم). و لـ QNB للخدمات المالية الحق في تعديل المعلومات الواردة في التقرير في أي وقت. لا يجوز استخدام أو تغيير كلي أو جزئي لمحتويات التقرير دون الرجوع الى QNB للخدمات المالية.